



TELECONTAGEM

**Gestão Remota de Recolha e Tratamento
de Informação**

<http://telecontagem.eda.pt>



TELECONTAGEM

Gestão Remota de Recolha e Tratamento de Informação

ÍNDICE

1- LOGIN.....	3
2- Alteração de PALAVRA-CHAVE	4
3- Visualizar gráfico da curva de carga (potencia integrada em 15 minutos) da Instalação	4
4- Exercício 1	6
5- Exercício 2	8
6- Visualizar Leituras dos valores acumulados kWh(+A), kVArh(+Ri) e kVArh(-Rc)	11

1- LOGIN

- Para validar a sua identificação escreva nos campos a sua identificação e palavra passe:

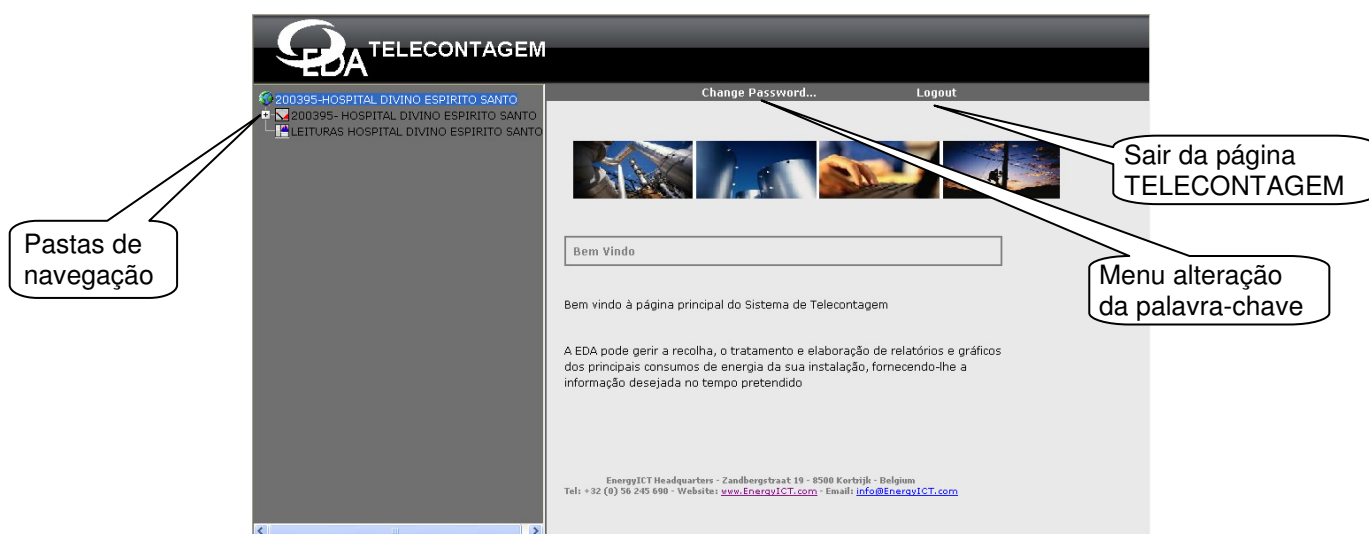
Utilizador: (Ex: MAFRMOTA)

Senha: (Ex: XPTO123).

- Click em **LOGIN** para prosseguir.



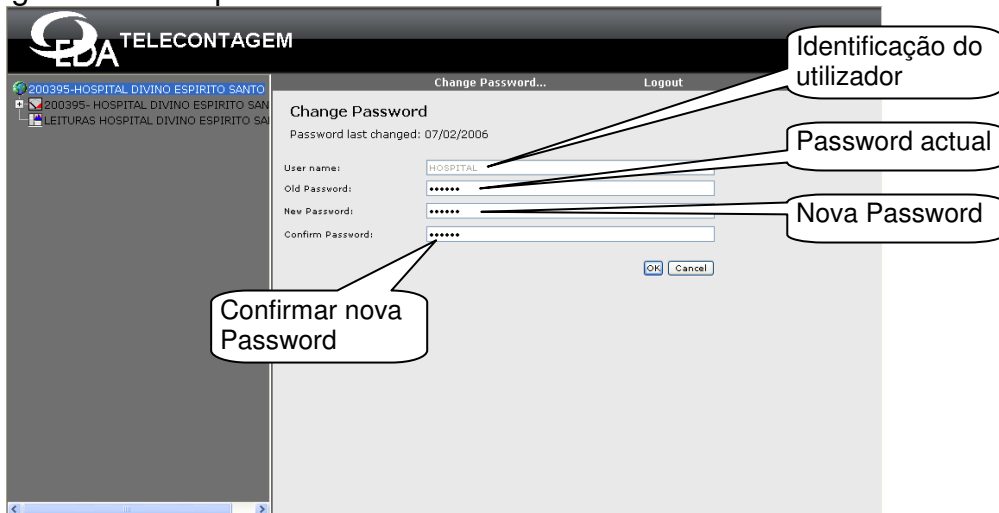
O seguinte ecran aparecerá:



2- Alteração de PALAVRA-CHAVE

- Para alterar a sua palavra-chave click no menu **CHANGE PASSWORD.**

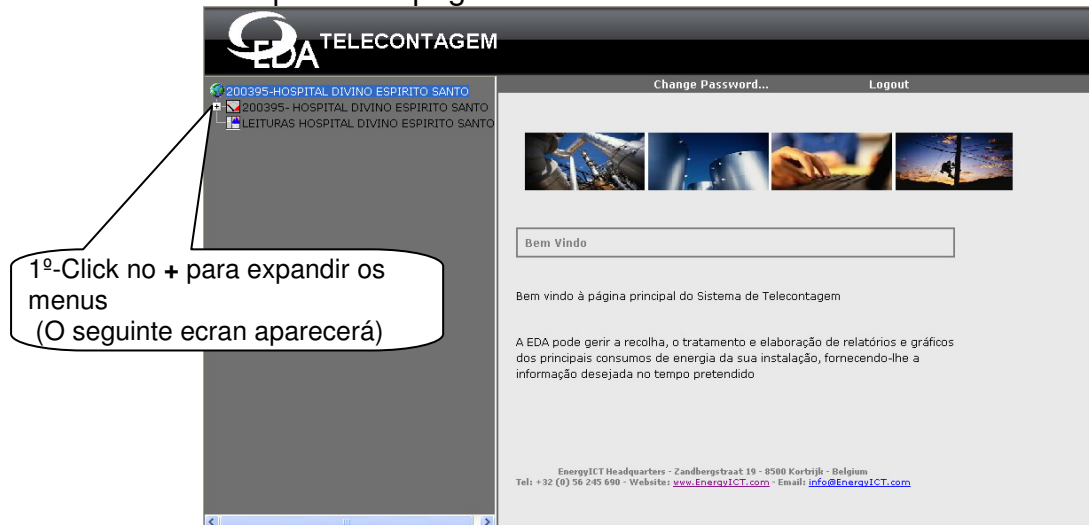
O seguinte ecrã aparecerá:



- Click em **OK** para validar a nova **PASSWORD.**

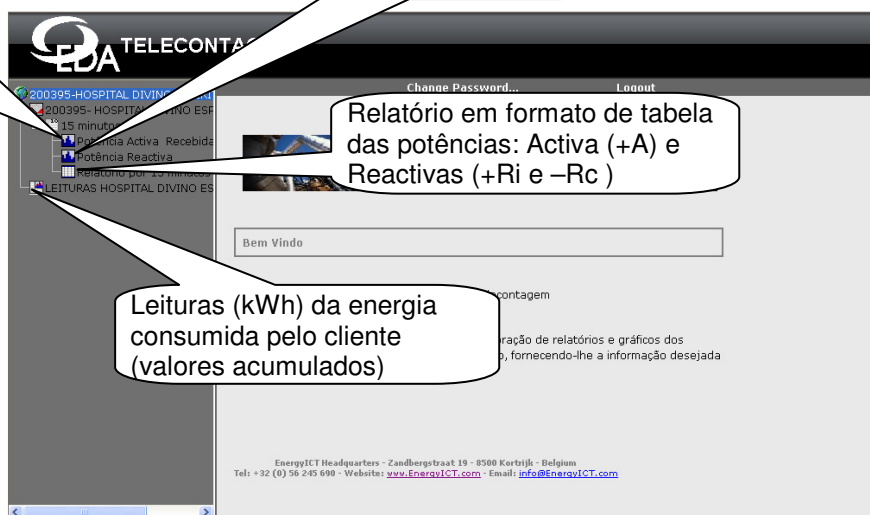
3- Visualizar gráfico da curva de carga (potencia integrada em 15 minutos) da Instalação

- Coloque-se na página inicial:





2ª-Volte a clicar no + para expandir os menus e um novo ecran aparecera.



4- Exercício 1

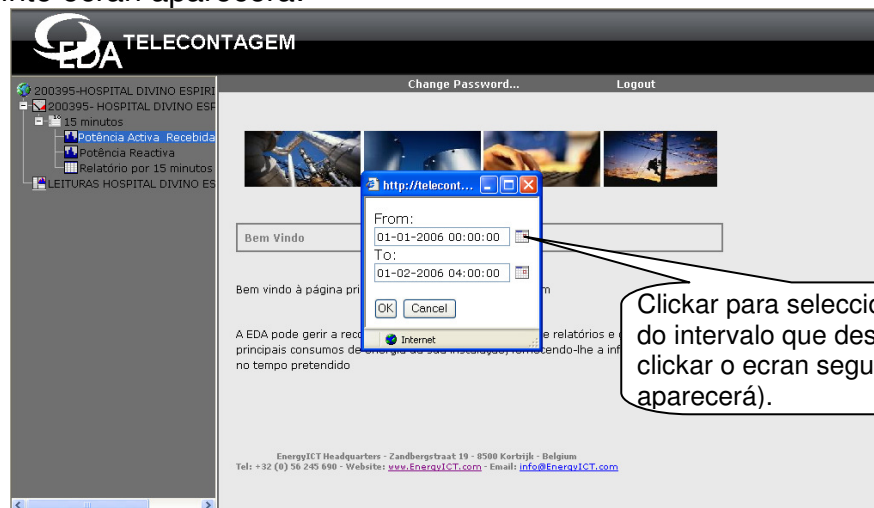
- Visualizar gráfico da Potência Activa Recebida (consumida)

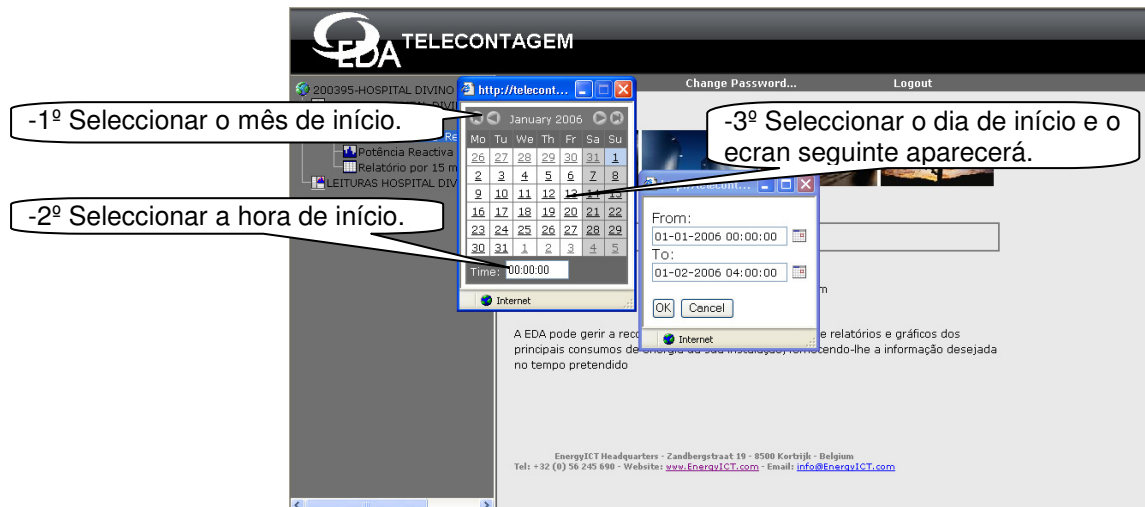
1º - Clickar no ícone abaixo indicado:

Clickar neste ícone



O seguinte ecran aparecerá:

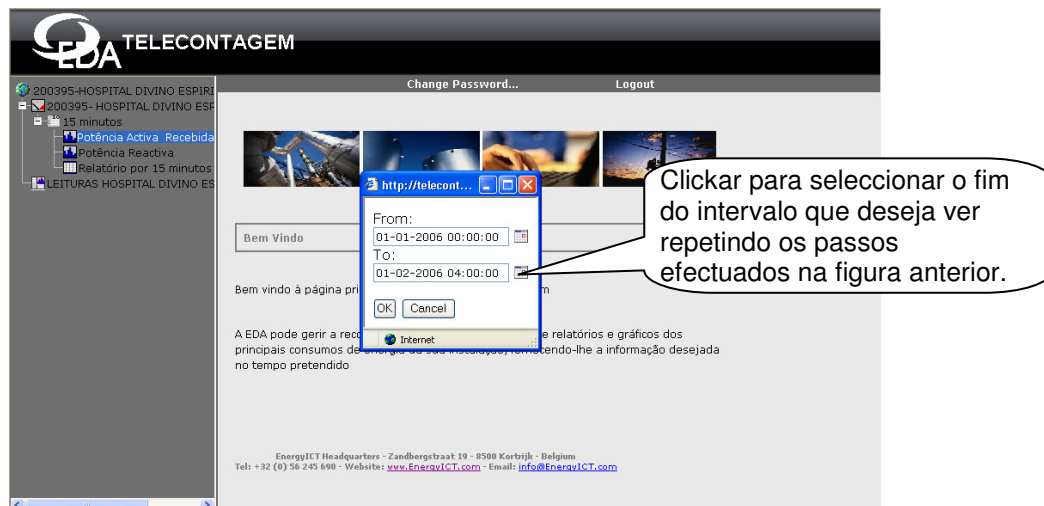




-1º Seleccionar o mês de início.

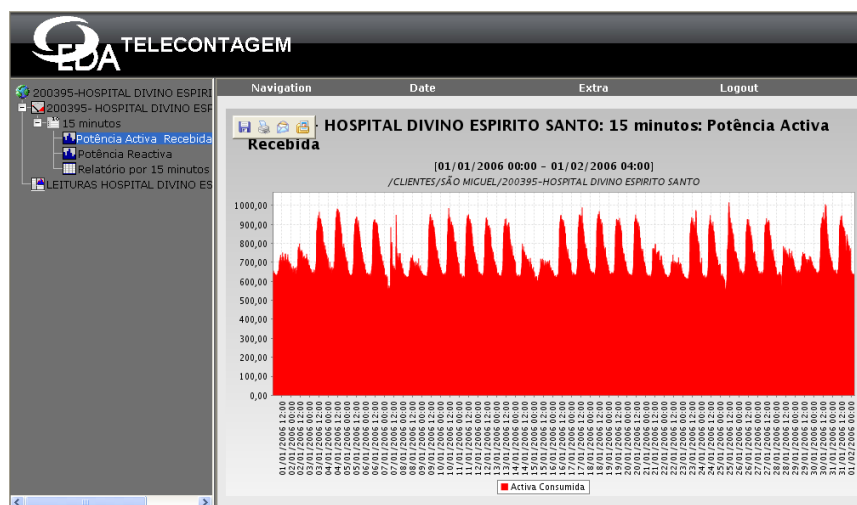
-2º Seleccionar a hora de início.

-3º Seleccionar o dia de início e o ecrã seguinte aparecerá.

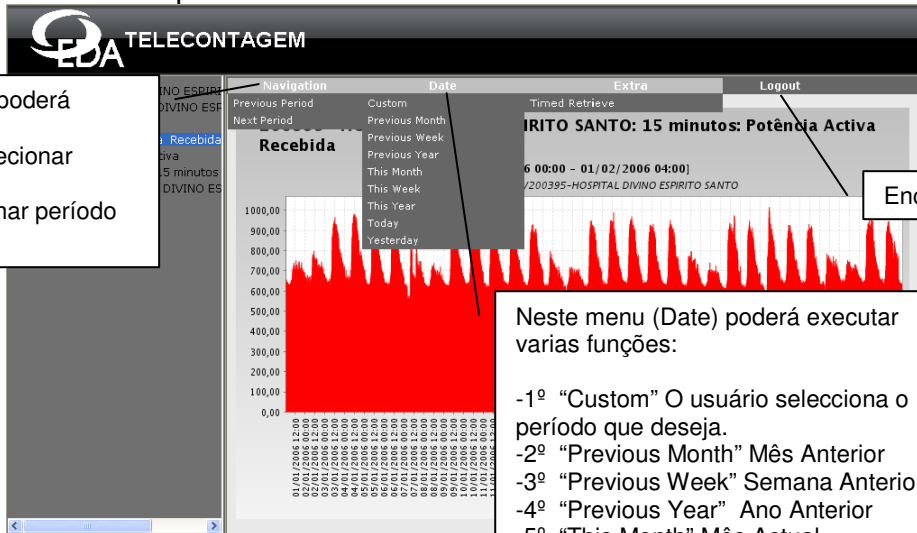


Clickar para seleccionar o fim do intervalo que deseja ver repetindo os passos efectuados na figura anterior.

-Click em **OK** para visualizar o gráfico.



No ecrã abaixo apresentado existem vários menus:



Neste menu (Navigation) poderá executar duas funções:

- 1º "Previous Period" Selecionar período anterior.
- 2º "Next Period" Selecionar período seguinte.

Neste menu (Date) poderá executar varias funções:

- 1º "Custom" O usuário selecciona o período que deseja.
- 2º "Previous Month" Mês Anterior
- 3º "Previous Week" Semana Anterior
- 4º "Previous Year" Ano Anterior
- 5º "This Month" Mês Actual
- 6º "This Week" Semana Actual
- 7º "This Year" Ano Actual
- 8º "Totay " Hoje
- 9º "Yestarday" Ontem

Encerrar sessão

5- Exercício 2

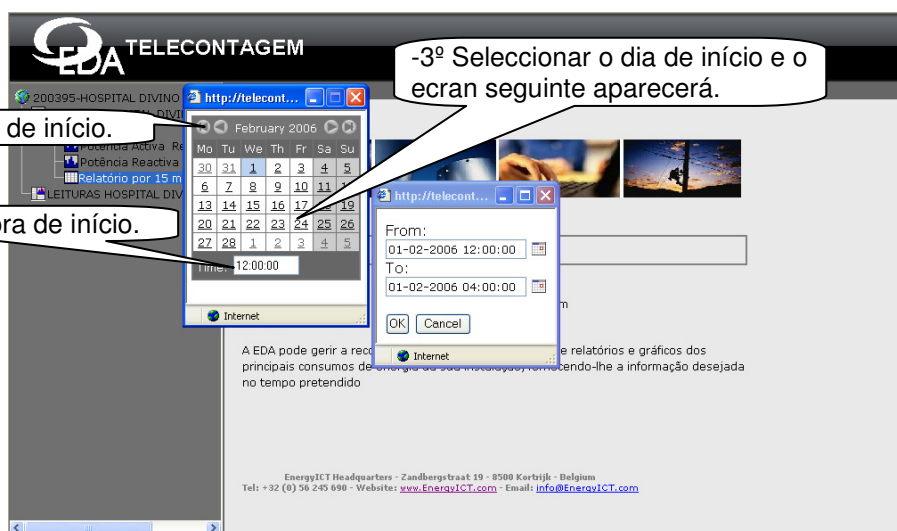
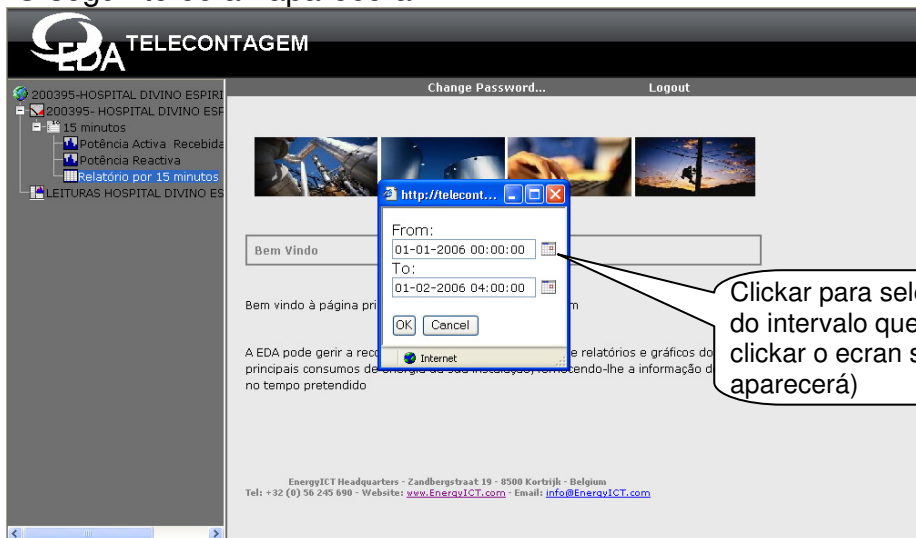
- Visualizar Relatório em formato de tabela das potencias: Activa (+A), Reactiva Indutiva (+Ri) e Reactiva Capacitiva (–Rc)

1º - Clickar no ícone abaixo indicado:



Clickar neste ícone

O seguinte ecrã aparecerá:

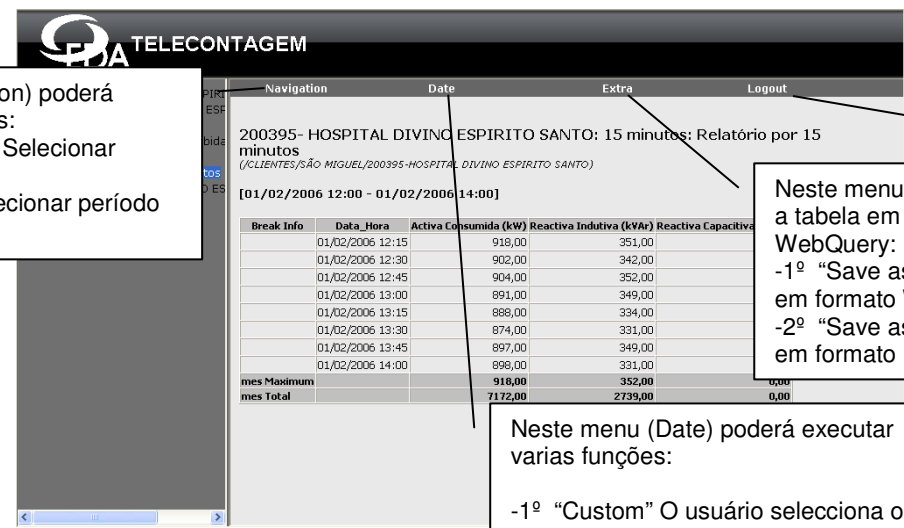




-Click em **OK** para visualizar a Tabela.

Neste menu (Navigation) poderá executar duas funções:

- 1º "Previous Period" Selecionar período anterior.
- 2º "Next Period" Selecionar período seguinte.



Encerrar sessão

Neste menu (Extra) poderá gravar a tabela em formato Excel ou WebQuery:

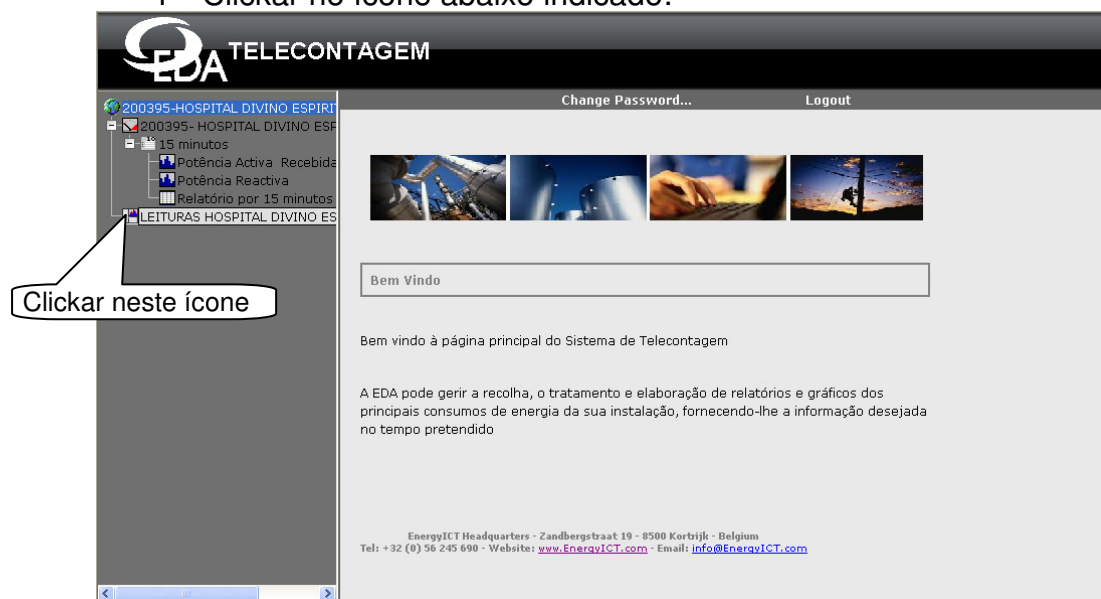
- 1º "Save as webQuery" Gravar em formato WebQuery.
- 2º "Save as Excel File" Gravar em formato Excel

Neste menu (Date) poderá executar varias funções:

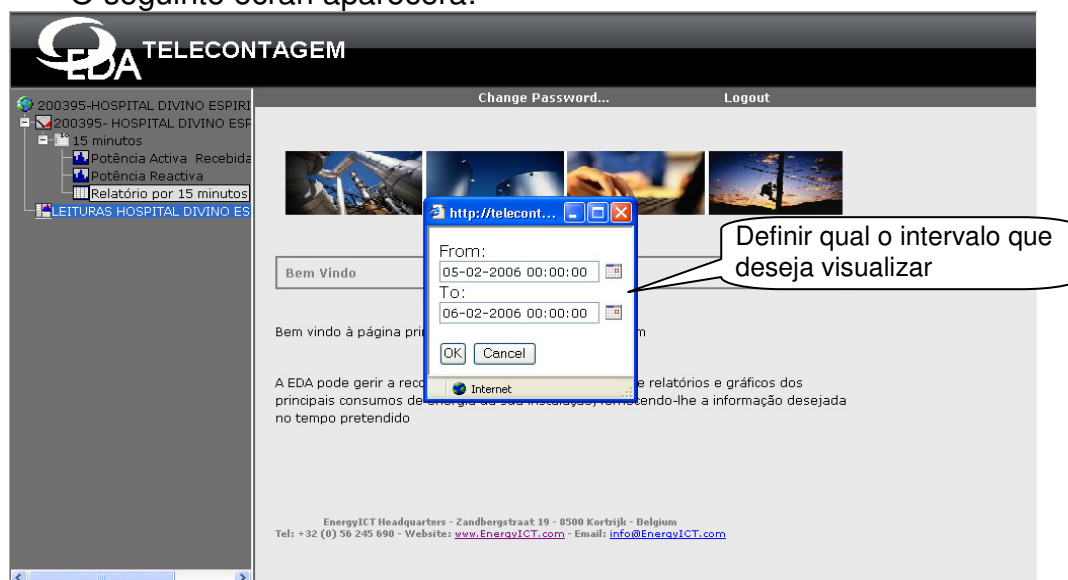
- 1º "Custom" O usuário selecciona o período que deseja.
- 2º "Previous Month" Mês Anterior
- 3º "Previous Week" Semana Anterior
- 4º "Previous Year" Ano Anterior
- 5º "This Month" Mês Actual
- 6º "This Week" Semana Actual
- 7º "This Year" Ano Actual
- 8º "Totay " Hoje
- 9º "Yestarday" Ontem

6- Visualizar Leituras dos valores acumulados kWh(+A), kVArh(+Ri) e kVArh(-Rc)

1º -Clickar no ícone abaixo indicado:



O seguinte ecran aparecerá:



-Click em **OK** para ver ao acumulados.

Nome da Instalação do Cliente

Data e hora da leitura recolhida

Designação das tarifas

Valores dos acumulados (Leituras)

Member	Todate	ProductSpecification	Value
HOSPITAL DIVINO ESPÍRITO SANTO	01/02/2006 00:00	02-Activa (+A) 8_1 His1	1653163,8
HOSPITAL DIVINO ESPÍRITO SANTO	01/02/2006 00:00	04-Activa (+A) 8_2 His1	836552,7
HOSPITAL DIVINO ESPÍRITO SANTO	01/02/2006 00:00	06-Activa (+A) 8_3 His1	1996032,5
HOSPITAL DIVINO ESPÍRITO SANTO	05/02/2006 00:01	01-Activa (+A) 8_1	1679086,5
HOSPITAL DIVINO ESPÍRITO SANTO	05/02/2006 00:01	03-Activa (+A) 8_2	849581,2
HOSPITAL DIVINO ESPÍRITO SANTO	05/02/2006 00:01	05-Activa (+A) 8_3	2028535
HOSPITAL DIVINO ESPÍRITO SANTO	05/02/2006 00:01	09-Reactiva (-Rc) 37_1	0
HOSPITAL DIVINO ESPÍRITO SANTO	01/02/2006 00:00	10-Reactiva (-Rc) 37_1 His1	0
HOSPITAL DIVINO ESPÍRITO SANTO	05/02/2006 00:01	11-Reactiva (-Rc) 37_2	0
HOSPITAL DIVINO ESPÍRITO SANTO	01/02/2006 00:00	12-Reactiva (-Rc) 37_2 His1	0
HOSPITAL DIVINO ESPÍRITO SANTO	05/02/2006 00:01	13-Reactiva (+Ri) 38_1	563938,9
HOSPITAL DIVINO ESPÍRITO SANTO	01/02/2006 00:00	14-Reactiva (+Ri) 38_1 His1	555987,2
HOSPITAL DIVINO ESPÍRITO SANTO	05/02/2006 00:01	15-Reactiva (+Ri) 38_2	1112351,3
HOSPITAL DIVINO ESPÍRITO SANTO	01/02/2006 00:00	16-Reactiva (+Ri) 38_2 His1	1095264
HOSPITAL DIVINO ESPÍRITO SANTO	05/02/2006 00:01	07- Ponta Activa (+A) 6	963
HOSPITAL DIVINO ESPÍRITO SANTO	01/02/2006 00:00	08- Ponta Activa (+A) 6 His1	1016

Designação das Leituras (ou Tarifas)	
Energia Consumida	
01-Activa (+A) 1.8.1	- Energia Activa em horas de Vazio
02-Activa (+A) 1.8.1 His1	- Histórico da Energia Activa em horas de Vazio
03-Activa (+A) 1.8.2	- Energia Activa em horas de Ponta
04-Activa (+A) 1.8.2 His1	- Histórico da Energia Activa em horas de Ponta
05-Activa (+A) 1.8.3	- Energia Activa em horas Cheias
06-Activa (+A) 1.8.3 His1	- Histórico da Energia Activa em horas Cheias
07-Activa (+A) 1.8.4	- Energia Activa em horas Super Vazio
08-Activa (+A) 1.8.4 His1	- Histórico da Energia Activa em horas Super Vazio
09- Ponta Activa (+A) 1.6.1	- Potência máxima integrada num período de 15 minutos
10- Ponta Activa (+A) 1.6.1 His1	- Histórico da Potência máxima integrada num período de 15 minutos
11-Reactiva (-Rc) 8.8.1	- Energia Reactiva Capacitiva Negativa em horas de Vazio
12-Reactiva (-Rc) 8.8.1 His1	- Histórico da Energia Reactiva Capacitiva Negativa em horas de Vazio
13-Reactiva (-Rc) 8.8.2	- Energia Reactiva Capacitiva Negativa em horas de V Fora do Vazio
14-Reactiva (-Rc) 8.8.2 His1	- Histórico da Energia Reactiva Capacitiva Negativa em horas Fora do Vazio
15-Reactiva (+Ri) 5.8.1	- Energia Reactiva Indutiva Positiva em horas de Vazio
16-Reactiva (+Ri) 5.8.1 His1	- Histórico da Energia Reactiva Indutiva Positiva em horas de Vazio
17-Reactiva (+Ri) 5.8.2	- Energia Reactiva Indutiva Positiva em horas Fora do Vazio
18-Reactiva (+Ri) 5.8.2 His1	- Histórico da Energia Reactiva Indutiva Positiva em horas Fora do Vazio
19-Acumulado Activa (+A) 1.8.0	- Energia Activa
20-Acumulado Activa (+A) 1.8.0 His1	- Histórico da Energia Activa
21-Acumulado Reactiva (+Ri) 5.8.0	- Energia Reactiva Indutiva Positiva
22-Acumulado Reactiva (+Ri) 5.8.0 His1	- Histórico da Energia Reactiva Indutiva Positiva
23-Acumulado Reactiva (-Rc) 8.8.0	- Energia Reactiva Capacitiva Negativa
24-Acumulado Reactiva (-Rc) 8.8.0 His1	- Histórico da Energia Reactiva Capacitiva Negativa

Nota – Os históricos são valores que são sempre iguais no decorrer do mês até ao último dia às 24:00 do mês respectivo. Este valor é o aplicado na factura mensal.