



Procura e Oferta de Energia Elétrica
dezembro 2017

PLCOR

ÍNDICE

- Síntese	3
- EDA Consumo	4
- EDA Produção	5
- Santa Maria Consumo	6
- Santa Maria Produção	7
- São Miguel Consumo	8
- São Miguel Produção	9
- Terceira Consumo	10
- Terceira Produção	11
- Graciosa Consumo	12
- Graciosa Produção	13
- São Jorge Consumo	14
- São Jorge Produção	15
- Pico Consumo	16
- Pico Produção	17
- Faial Consumo	18
- Faial Produção	19
- Flores Consumo	20
- Flores Produção	21
- Corvo Consumo	22
- Corvo Produção	23
- Consumo - Síntese por ilha	24
- Consumo por usos	25
- Produção - Síntese por ilha	26
- Produção por tipo de energia	27
- Balanço de Energia Elétrica	28
- Centros Produtores	29
- Peso do Centro Produtor na ilha	30
- Consumo - Desvios acumulados	31
- Produção - Desvios acumulados	32

S í n t e s e

De janeiro a dezembro de 2017, verificou-se um crescimento da produção de 0,3% comparativamente a igual período do ano transato. Normalizando o número de dias deste mês a taxa de evolução foi de 0,5% .

Neste período a produção de energia geotérmica teve um crescimento de 26,6% em comparação com igual período do ano anterior. Representando 24,0% da produção total da EDA, e 42,2% da ilha de São Miguel. A variação normalizada corresponde a 27,0%.

No período em análise, verificou-se um decréscimo de 4,4% de produção hídrica e um decréscimo de 14,2% de produção eólica, face ao período homólogo, respetivamente. Estes dois tipos de energia passam a representar, neste período, 11,4% da produção total. As variações normalizadas correspondem a -4,1% e -14,0%, respetivamente.

No período em análise, a produção de energia elétrica na área de influência da EDA, ascendeu aos .802.944 MWh, sendo 36,6% de origem renovável e 63,4% de origem térmica, da qual, 55,0% foi obtida de produção a fuel e 8,4% de produção a gásóleo.

O consumo de energia elétrica atingiu os .734.583 MWh, traduzindo um aumento de 0,34% em comparação com o ano transato. Relativamente a este valor de consumo, 38,6% correspondem a consumos em Média Tensão e 61,4% a consumos em Baixa Tensão. A taxa de evolução normalizada ao número de dias foi de 0,6% .

Do consumo total destaca-se o peso de comércio e serviços (incluindo serviços públicos) com 44,8%, os usos domésticos que representam 33,1% e os usos industriais com 17,7%.

Relativamente ao nível de perdas total da EDA o valor apurado foi de 8,5%.

EDA

Consumo

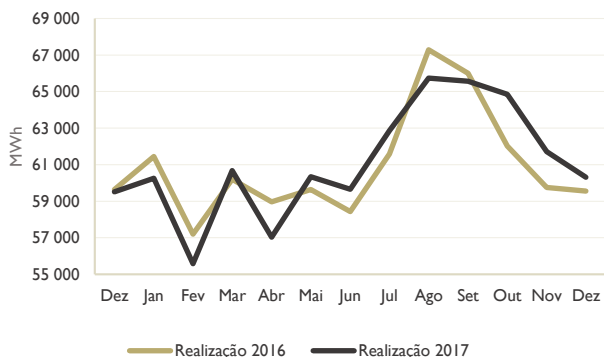
dezembro 2017

Nº Habitantes: 246 102 (SREA)

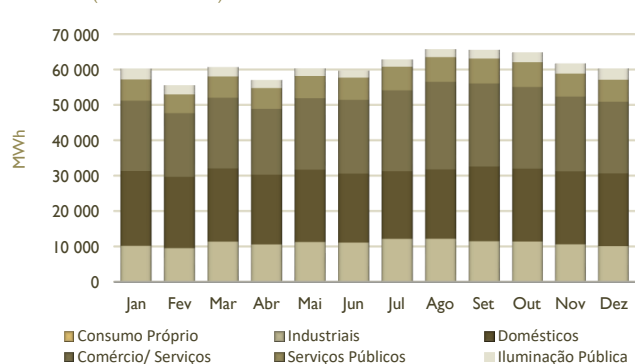
Nº Consumidores : 124176

Estrutura do Consumo (kWh)	Valores Mensais					Valores Acumulados				
	dezembro 2016	(%)	dezembro 2017	(%)	Ev. %	janeiro a dezembro 2016	(%)	janeiro a dezembro 2017	(%)	Ev. %
Total M T + B T	59 553 666	100	60 316 275	100	1,3	732 093 464	100	734 582 799	100	0,3
Total M T	21 818 835	36,6	21 861 215	36,2	0,2	283 294 931	38,7	283 645 403	38,6	0,1
Comércio / Serviços	9 037 793	15,2	8 781 896	14,6	-2,8	117 202 872	16,0	115 219 162	15,7	-1,7
Serviços Públicos	3 930 038	6,6	4 335 837	7,2	10,3	51 999 031	7,1	53 659 438	7,3	3,2
Industriais	8 653 736	14,5	8 604 295	14,3	-0,6	112 499 785	15,4	113 234 100	15,4	0,7
Iluminação Pública	43 211	0,1	38 587	0,1	-10,7	422 540	0,1	404 040	0,1	-4,4
Consumo próprio	154 057	0,3	100 600	0,2	-34,7	1 170 703	0,2	1 128 663	0,2	-3,6
Total B T	37 734 831	63,4	38 455 060	63,8	1,9	448 798 533	61,3	450 937 396	61,4	0,5
Domésticos	20 183 477	33,9	20 543 854	34,1	1,8	243 881 604	33,3	243 235 133	33,1	-0,3
Comércio / Serviços	11 151 787	18,7	11 472 738	19,0	2,9	134 805 675	18,4	137 878 302	18,8	2,3
Serviços Públicos	1 868 089	3,1	1 891 688	3,1	1,3	22 584 162	3,1	22 546 620	3,1	-0,2
Industriais	1 332 225	2,2	1 306 695	2,2	-1,9	16 425 001	2,2	16 702 570	2,3	1,7
Iluminação Pública	3 139 322	5,3	3 176 362	5,3	1,2	30 354 950	4,1	29 951 922	4,1	-1,3
Consumo próprio	59 930	0,1	63 723	0,1	6,3	747 140	0,1	622 850	0,1	-16,6
Móvel Acumulado						732 093 464		734 582 799		0,3

Evolução do Consumo
(dezembro 2017 - 1,3%)

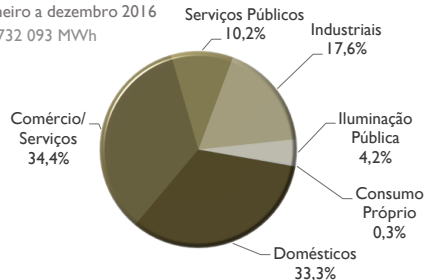


Evolução do Consumo
(Valores Mensais)



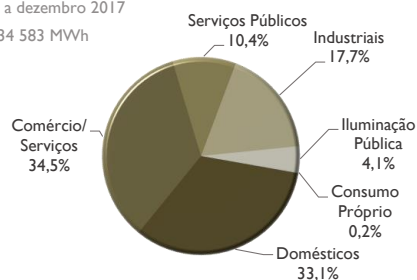
Consumo Acumulado

janeiro a dezembro 2016
732 093 MWh



Consumo Acumulado

janeiro a dezembro 2017
734 583 MWh



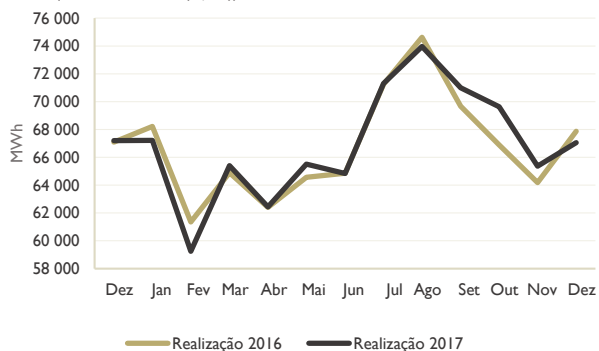
EDA

Produção

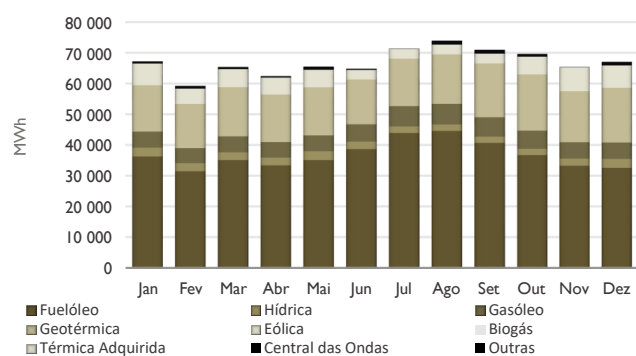
dezembro 2017

Estrutura da Produção (kWh)	Valores Mensais					Valores Acumulados				
	dezembro 2016	(%)	dezembro 2017	(%)	Ev.%	janeiro a dezembro 2016	(%)	janeiro a dezembro 2017	(%)	Ev.%
Total	67 873 533	100	67 054 154	100	-1,2	800 770 854	100	802 944 041	100	0,3
Térmica	41 079 880	60,5	37 874 027	56,5	-7,8	536 033 452	66,9	508 859 634	63,4	-5,1
Própria	41 079 879	60,5	37 874 027	56,5	-7,8	536 033 441	66,9	508 859 622	63,4	-5,1
Fuelóleo	35 942 090	53,0	32 566 821	48,6	-9,4	469 956 807	58,7	441 501 431	55,0	-6,1
Gasóleo	5 137 789	7,6	5 307 206	7,9	3,3	66 076 634	8,3	67 358 191	8,4	1,9
Adquirida	1	0,0			-100,0	11	0,0	12	0,0	9,1
Hídrica	2 734 883	4,0	2 904 937	4,3	6,2	30 721 874	3,8	29 382 922	3,7	-4,4
Geotérmica	15 788 936	23,3	17 848 801	26,6	13,0	152 430 121	19,0	193 007 471	24,0	26,6
Eólica	7 212 013	10,6	7 230 903	10,8	0,3	72 527 629	9,1	62 224 761	7,7	-14,2
Mini / Microgeração	21 867	0,0	21 131	0,0	-3,4	458 671	0,1	473 772	0,1	3,3
Out. Renováveis / Resíduos	1 035 954	1,5	1 174 356	1,8		8 599 109	1,1	8 995 482	1,1	
Total Própria	41 079 879	60,5	37 874 027	56,5	-7,8	536 033 441	66,9	508 859 622	63,4	-5,1
Total Adquirida	26 793 654	39,5	29 180 127	43,5	8,9	264 737 413	33,1	294 084 420	36,6	11,1
Móvel Acumulado						800 770 854		802 944 042		0,3

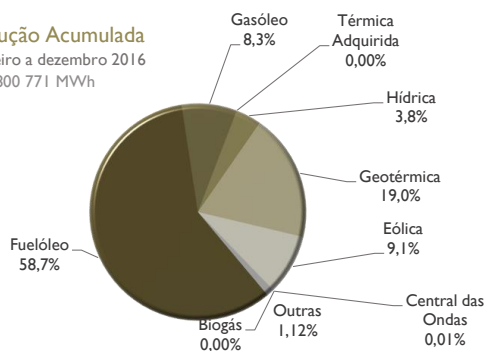
Evolução da Produção
(dezembro 2017 - (-1,2%))



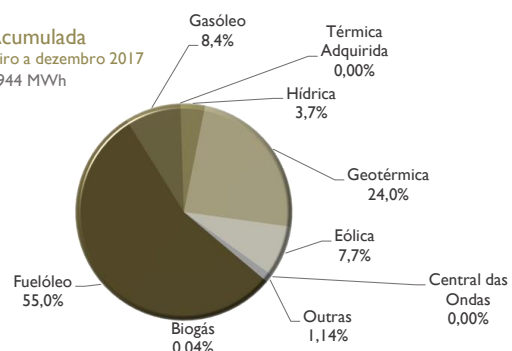
Evolução da Produção
(Valores Mensais)



Produção Acumulada
janeiro a dezembro 2016
800 771 MWh



Produção Acumulada
janeiro a dezembro 2017
802 944 MWh



SANTA MARIA

Consumo

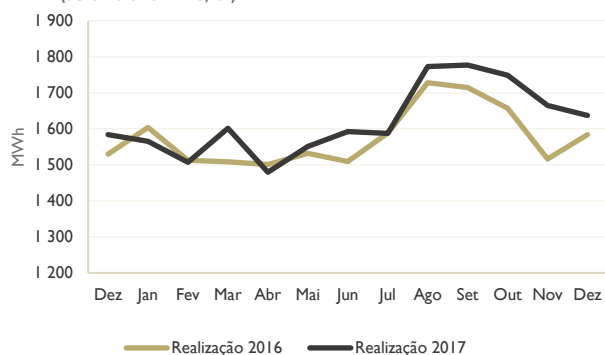
dezembro 2017

Nº Habitantes: 5 547 (SREA)

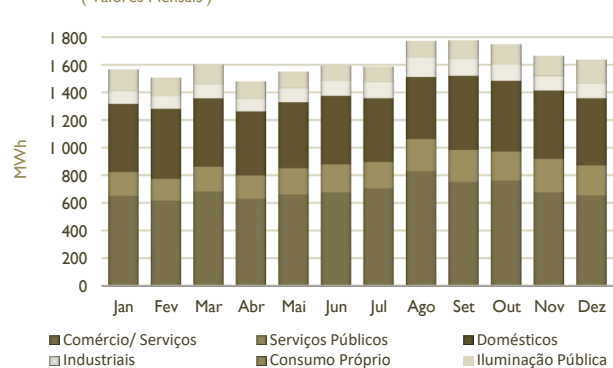
Nº Consumidores : 3823

Estrutura do Consumo (kWh)	Valores Mensais					Valores Acumulados				
	dezembro 2016	(%)	dezembro 2017	(%)	Ev.%	janeiro a dezembro 2016	(%)	janeiro a dezembro 2017	(%)	Ev.%
Total M T + B T	1 583 759	100	1 636 864	100	3,4	18 955 093	100	19 484 787	100	2,8
Total M T	456 773	28,8	473 389	28,9	3,6	5 834 526	30,8	6 162 140	31,6	5,6
Comércio / Serviços	342 075	21,6	351 016	21,4	2,6	4 356 356	23,0	4 625 118	23,7	6,2
Serviços Públicos	92 788	5,9	96 278	5,9	3,8	1 223 877	6,5	1 214 936	6,2	-0,7
Industriais	21 910	1,4	26 095	1,6	19,1	254 293	1,3	322 086	1,7	26,7
Iluminação Pública										
Consumo próprio										
Total B T	1 126 986	71,2	1 163 475	71,1	3,2	13 120 567	69,2	13 322 647	68,4	1,5
Domésticos	483 219	30,5	486 733	29,7	0,7	5 900 534	31,1	5 880 422	30,2	-0,3
Comércio / Serviços	309 802	19,6	303 838	18,6	-1,9	3 702 465	19,5	3 677 029	18,9	-0,7
Serviços Públicos	94 151	5,9	119 707	7,3	27,1	1 050 827	5,5	1 170 871	6,0	11,4
Industriais	72 809	4,6	83 160	5,1	14,2	844 770	4,5	976 923	5,0	15,6
Iluminação Pública	165 684	10,5	168 704	10,3	1,8	1 603 987	8,5	1 602 361	8,2	-0,1
Consumo próprio	1 321	0,1	1 333	0,1	0,9	17 984	0,1	15 041	0,1	-16,4
Móvel Acumulado						18 955 093		19 484 787		2,8

Evolução do Consumo
(dezembro 2017 - 3,4%)

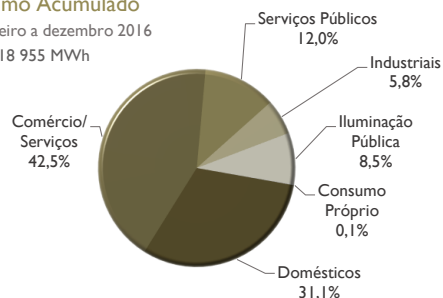


Evolução do Consumo
(Valores Mensais)



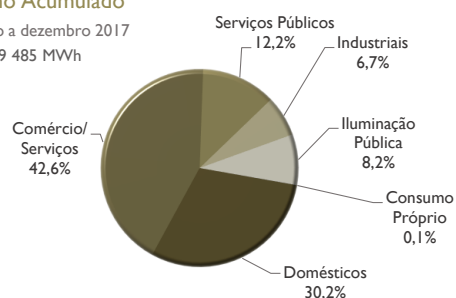
Consumo Acumulado

janeiro a dezembro 2016
18 955 MWh



Consumo Acumulado

janeiro a dezembro 2017
19 485 MWh



SANTA MARIA

Produção

dezembro 2017

Estrutura da Produção (kWh)	Valores Mensais					Valores Acumulados				
	dezembro 2016	(%)	dezembro 2017	(%)	Ev.%	janeiro a dezembro 2016	(%)	janeiro a dezembro 2017	(%)	Ev.%
Total	1 819 090	100	1 821 503	100	0,1	21 320 213	100	21 759 640	100	2,1
Térmica	1 538 285	84,6	1 546 976	84,9	0,6	18 764 826	88,0	19 231 554	88,4	2,5
Própria	1 538 285	84,6	1 546 976	84,9	0,6	18 764 826	88,0	19 231 554	88,4	2,5
Fuelóleo										
Gasóleo	1 538 285	84,6	1 546 976	84,9	0,6	18 764 826	88,0	19 231 554	88,4	2,5
Adquirida										
Hídrica										
Geotérmica										
Eólica	280 151	15,4	273 714	15,0	-2,3	2 540 705	11,9	2 513 274	11,6	-1,1
Mini / Microgeração	654	0,0	813	0,0	24,3	14 682	0,1	14 812	0,1	0,9
Out. Renováveis										
Total Própria	1 538 285	84,6	1 546 976	84,9	0,6	18 764 826	88,0	19 231 554	88,4	2,5
Total Adquirida	280 805	15,4	274 527	15,1	-2,2	2 555 387	12,0	2 528 086	11,6	-1,1
Móvel Acumulado						21 320 213		21 759 640		2,1

PONTA MÁXIMA (kW)	dezembro 2016	dezembro 2017		janeiro a dezembro 2016	janeiro a dezembro 2017	
	3 370	3 390 ⁽¹⁾	0,6	3 548 ⁽²⁾	3 608 ⁽³⁾	1,7

(1) 12 de dezembro às 19:00

(2) 18 de agosto às 21:00

(3) 17 de agosto às 21:30

VAZIO (kW)	dezembro 2016	dezembro 2017		janeiro a dezembro 2016	janeiro a dezembro 2017	
	1 815	1 758 ⁽¹⁾	-3,1	1 582 ⁽²⁾	1 596 ⁽³⁾	0,9

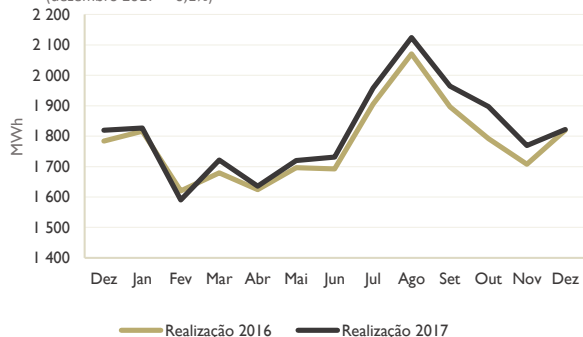
(1) 31 de dezembro às 08:00

(2) 15 de maio às 07:00

(3) 30 de abril às 23:59

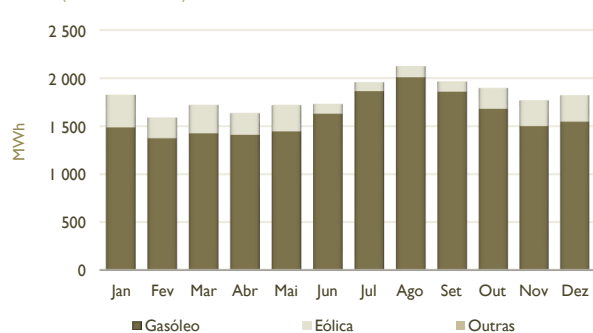
Evolução da Produção

(dezembro 2017 - 0,1%)



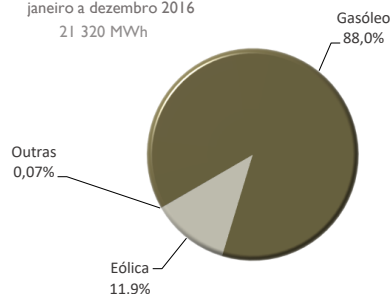
Evolução da Produção

(Valores Mensais)



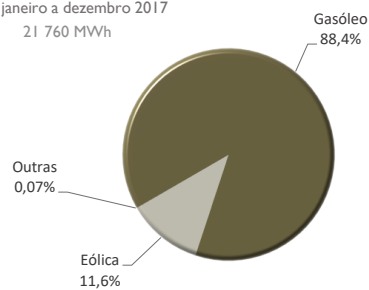
Produção Acumulada

janeiro a dezembro 2016
21 320 MWh



Produção Acumulada

janeiro a dezembro 2017
21 760 MWh



SÃO MIGUEL

Consumo

dezembro 2017

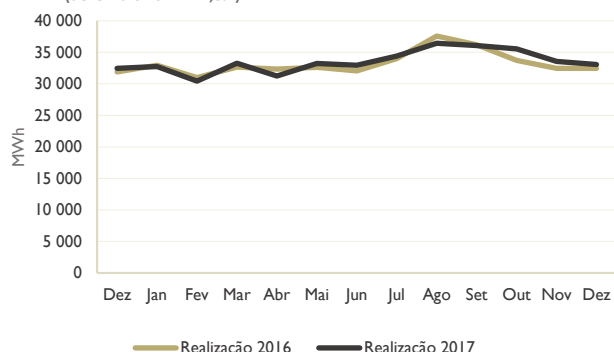
Nº Habitantes: 137 699 (SREA)

Nº Consumidores : 63292

Estrutura do Consumo (kWh)	Valores Mensais					Valores Acumulados				
	dezembro 2016	(%)	dezembro 2017	(%)	Ev. %	janeiro a dezembro 2016	(%)	janeiro a dezembro 2017	(%)	Ev. %
Total M T + B T	32 467 904	100	33 067 889	100	1,8	399 948 778	100	402 924 026	100	0,7
Total M T	12 491 618	38,5	12 643 923	38,2	1,2	161 133 744	40,3	163 301 409	40,5	1,3
Comércio / Serviços	5 294 283	16,3	5 515 679	16,7	4,2	68 900 942	17,2	71 099 364	17,6	3,2
Serviços Públicos	1 471 265	4,5	1 476 554	4,5	0,4	19 733 986	4,9	19 173 815	4,8	-2,8
Industriais	5 607 239	17,3	5 541 915	16,8	-1,2	71 103 862	17,8	71 670 203	17,8	0,8
Iluminação Pública	43 211	0,1	38 587	0,1	-10,7	422 540	0,1	404 040	0,1	-4,4
Consumo próprio	75 620	0,2	71 188	0,2	-5,9	972 414	0,2	953 987	0,2	-1,9
Total B T	19 976 286	61,5	20 423 966	61,8	2,2	238 815 034	59,7	239 622 617	59,5	0,3
Domésticos	10 597 954	32,6	10 839 843	32,8	2,3	128 447 007	32,1	128 569 159	31,9	0,1
Comércio / Serviços	6 324 537	19,5	6 499 319	19,7	2,8	77 229 881	19,3	78 116 103	19,4	1,1
Serviços Públicos	854 125	2,6	837 668	2,5	-1,9	10 205 377	2,6	10 038 621	2,5	-1,6
Industriais	549 296	1,7	570 905	1,7	3,9	6 834 926	1,7	6 984 879	1,7	2,2
Iluminação Pública	1 633 249	5,0	1 647 239	5,0	0,9	15 841 317	4,0	15 701 905	3,9	-0,9
Consumo próprio	17 125	0,1	28 993	0,1	69,3	256 526	0,1	211 951	0,1	-17,4
Móvel Acumulado						399 948 778		402 924 026		0,7

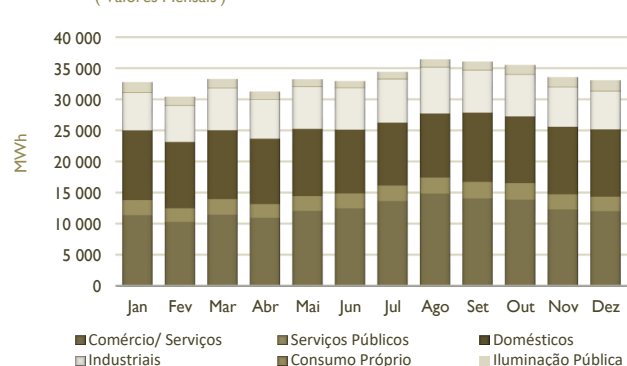
Evolução do Consumo

(dezembro 2017 - 1,8%)



Evolução do Consumo

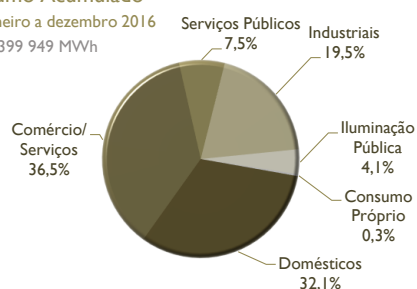
(Valores Mensais)



Consumo Acumulado

janeiro a dezembro 2016

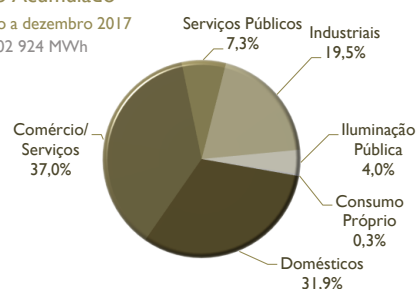
399 949 MWh



Consumo Acumulado

janeiro a dezembro 2017

402 924 MWh



SÃO MIGUEL

Produção

dezembro 2017

Estrutura da Produção (kWh)	Valores Mensais					Valores Acumulados				
	dezembro 2016	(%)	dezembro 2017	(%)	Ev.%	janeiro a dezembro 2016	(%)	janeiro a dezembro 2017	(%)	Ev.%
Total	36 480 084	100	36 248 895	100	-0,6	430 157 502	100	433 771 795	100	0,8
Térmica	16 815 944	46,1	16 384 730	45,2	-2,6	231 873 733	53,9	212 150 462	48,9	-8,5
Própria	16 815 943	46,1	16 384 730	45,2	-2,6	231 873 722	53,9	212 150 450	48,9	-8,5
Fuelóleo	16 811 765	46,1	16 379 916	45,2	-2,6	231 804 012	53,9	212 080 317	48,9	-8,5
Gasóleo	4 178	0,0	4 814	0,0	15,2	69 710	0,0	70 133	0,0	0,6
Adquirida	1	0,0			-100,0	11	0,0	12	0,0	9,1
Hídrica	2 149 243	5,9	2 302 527	6,4	7,1	25 804 847	6,0	23 878 725	5,5	-7,5
Geotérmica	15 788 936	43,3	15 927 621	43,9	0,9	152 430 121	35,4	183 180 046	42,2	20,2
Eólica	1 710 127	4,7	1 597 445	4,4	-6,6	19 663 604	4,6	13 914 505	3,2	-29,2
Mini / Microgeração	14 976	0,0	14 227	0,0	-5,0	342 737	0,1	317 024	0,1	-7,5
Out. Renováveis	858	0,0	22 345	0,1	2505,8	42 460	0,0	331 033	0,1	679,6
Total Própria	16 815 943	46,1	16 384 730	45,2	-2,6	231 873 722	53,9	212 150 450	48,9	-8,5
Total Adquirida	19 664 141	53,9	19 864 165	54,8	1,0	198 283 780	46,1	221 621 345	51,1	11,8
Móvel Acumulado						430 157 501		433 771 796		0,8

PONTA MÁXIMA (kW)	dezembro 2016	dezembro 2017		janeiro a dezembro 2016	janeiro a dezembro 2017	
	68 370	66 747 ⁽¹⁾	-2,4	71 570 ⁽²⁾	71 630 ⁽³⁾	0,1

(1) 31 de dezembro às 23:59

(2) 31 de agosto às 14:30

(3) 04 de setembro às 11:30

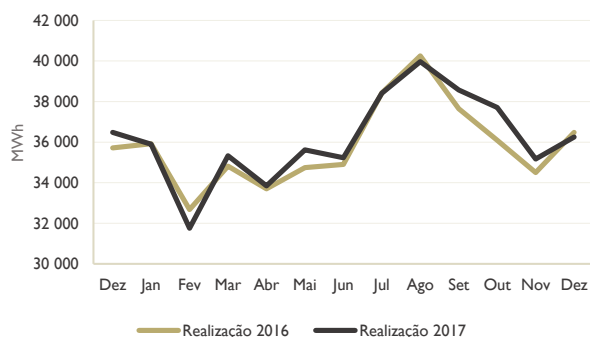
VAZIO (kW)	dezembro 2016	dezembro 2017		janeiro a dezembro 2016	janeiro a dezembro 2017	
	30 650	31 470 ⁽¹⁾	2,7	29 450 ⁽²⁾	30 580 ⁽³⁾	3,8

(1) 31 de dezembro às 23:59

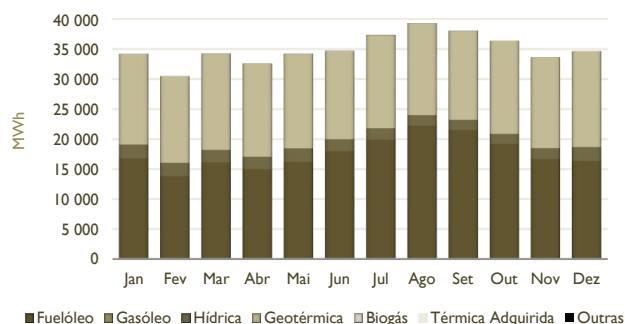
(2) 23 de maio às 04:00

(3) 12 de fevereiro às 04:30

Evolução da Produção
(dezembro 2017 - (0,6%))

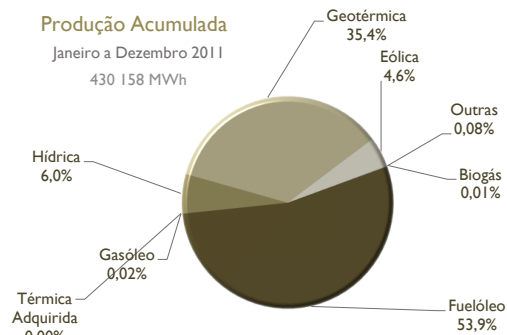


Evolução da Produção
(Valores Mensais)



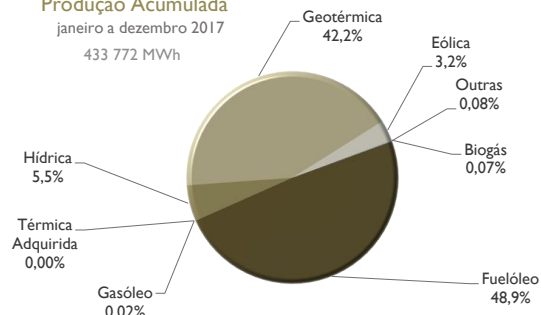
Produção Acumulada

Janeiro a Dezembro 2011
430 158 MWh



Produção Acumulada

janeiro a dezembro 2017
433 772 MWh



TERCEIRA

Consumo

dezembro 2017

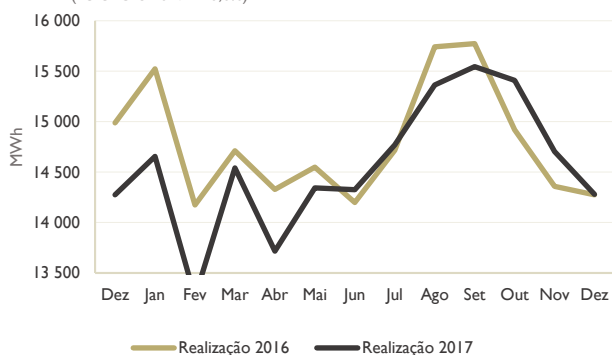
Nº Habitantes: 56 062 (SREA)

Nº Consumidores : 27369

Estrutura do Consumo (kWh)	Valores Mensais					Valores Acumulados				
	dezembro 2016	(%)	dezembro 2017	(%)	Ev.%	janeiro a dezembro 2016	(%)	janeiro a dezembro 2017	(%)	Ev.%
Total M T + B T	14 275 567	100	14 279 478	100	0,0	177 270 246	100	174 911 171	100	-1,3
Total M T	5 949 244	41,7	5 877 975	41,2	-1,2	78 906 874	44,5	76 223 196	43,6	-3,4
Comércio / Serviços	2 478 913	17,4	1 960 364	13,7	-20,9	31 877 510	18,0	26 913 103	15,4	-15,6
Serviços Públicos	1 761 344	12,3	2 133 344	14,9	21,1	22 999 304	13,0	25 186 116	14,4	9,5
Industriais	1 708 987	12,0	1 784 267	12,5	4,4	24 030 060	13,6	24 123 977	13,8	0,4
Iluminação Pública										
Consumo próprio										
Total B T	8 326 323	58,3	8 401 503	58,8	0,9	98 363 372	55,5	98 687 975	56,4	0,3
Domésticos	4 921 694	34,5	4 920 480	34,5	0,0	58 655 881	33,1	58 097 909	33,2	-1,0
Comércio / Serviços	2 218 774	15,5	2 278 703	16,0	2,7	26 065 487	14,7	27 352 946	15,6	4,9
Serviços Públicos	421 582	3,0	425 480	3,0	0,9	5 471 465	3,1	5 239 704	3,0	-4,2
Industriais	248 831	1,7	252 892	1,8	1,6	3 137 879	1,8	3 104 543	1,8	-1,1
Iluminação Pública	505 926	3,5	514 625	3,6	1,7	4 874 426	2,7	4 779 872	2,7	-1,9
Consumo próprio	9 516	0,1	9 323	0,1	-2,0	158 234	0,1	113 000	0,1	-28,6
Móvel Acumulado						177 270 246		174 911 171		-1,3

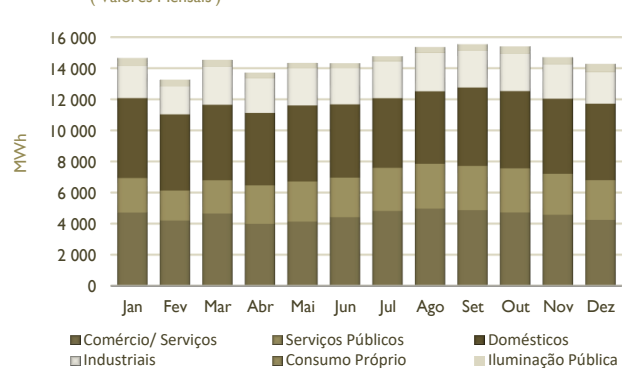
Evolução do Consumo

(dezembro 2017 - 0,0%)



Evolução do Consumo

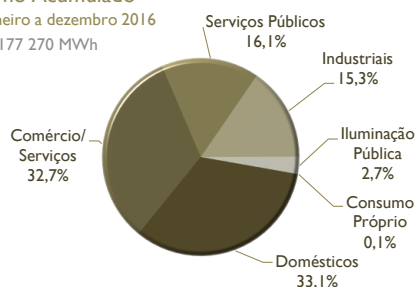
(Valores Mensais)



Consumo Acumulado

janeiro a dezembro 2016

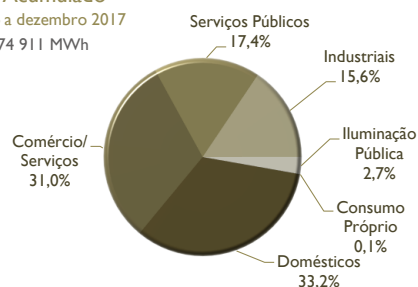
177 270 MWh



Consumo Acumulado

janeiro a dezembro 2017

174 911 MWh



TERCEIRA

Produção

dezembro 2017

Estrutura da Produção (kWh)	Valores Mensais					Valores Acumulados				
	dezembro 2016	(%)	dezembro 2017	(%)	Ev.%	janeiro a dezembro 2016	(%)	janeiro a dezembro 2017	(%)	Ev.%
Total	16 751 537	100	16 279 010	100	-2,8	198 186 524	100	194 381 261	100	-1,9
Térmica	12 253 391	73,1	9 571 680	58,8	-21,9	156 337 619	78,9	144 583 120	74,4	-7,5
Própria	12 253 391	73,1	9 571 680	58,8	-21,9	156 337 619	78,9	144 583 120	74,4	-7,5
Fuelóleo (*)	12 226 030	73,0	9 514 040	58,4	-22,2	155 224 372	78,3	143 913 382	74,0	-7,3
Gasóleo	27 361	0,2	57 640	0,4	110,7	1 113 247	0,6	669 738	0,3	-39,8
Adquirida										
Hídrica										
Geotérmica			1 921 180	11,8				9 827 425	5,1	
Eólica	3 465 574	20,7	3 632 813	22,3	4,8	33 277 555	16,8	31 267 333	16,1	-6,0
Mini / Microgeração	2 293	0,0	1 843	0,0	-19,6	59 534	0,0	45 033	0,0	-24,4
Out. Renováveis / Resíduos	1 030 280	6,2	1 151 494	7,1	11,8	8 511 815	4,3	8 658 350	4,5	1,7
Total Própria	12 253 391	73,1	9 571 680	58,8	-21,9	156 337 619	78,9	144 583 120	74,4	-7,5
Total Adquirida	4 498 146	26,9	6 707 330	41,2	49,1	41 848 905	21,1	49 798 141	25,6	19,0
Móvel Acumulado						198 186 524		194 381 262		-1,9

PONTA MÁXIMA (kW)	dezembro 2016	dezembro 2017		janeiro a dezembro 2016	janeiro a dezembro 2017	
	32 600	31 600 (1)	-3,1	33 400 (2)	32 900 (3)	-1,5

(1) 05 de dezembro às 18:30

(2) 17 de agosto às 11:00

(3) 03 de agosto às 11:00

VAZIO (kW)	dezembro 2016	dezembro 2017		janeiro a dezembro 2016	janeiro a dezembro 2017	
	14 760	14 300 (1)	-3,1	14 630 (2)	13 900 (3)	-5,0

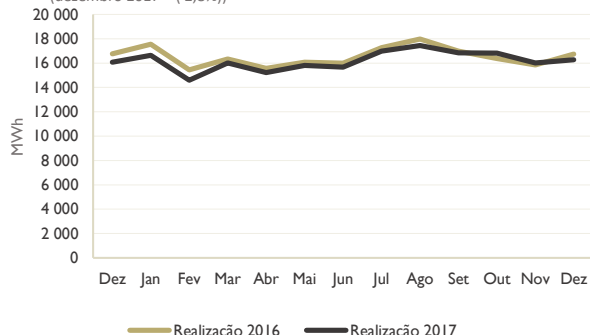
(1) 31 de dezembro às 05:00

(2) 03 de abril às 07:00

(3) 09 de janeiro às 04:00

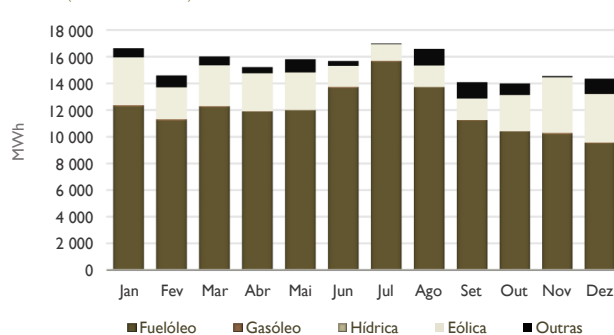
Evolução da Produção

(dezembro 2017 - (-2,8%))



Evolução da Produção

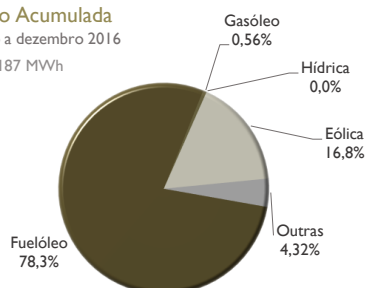
(Valores Mensais)



Produção Acumulada

janeiro a dezembro 2016

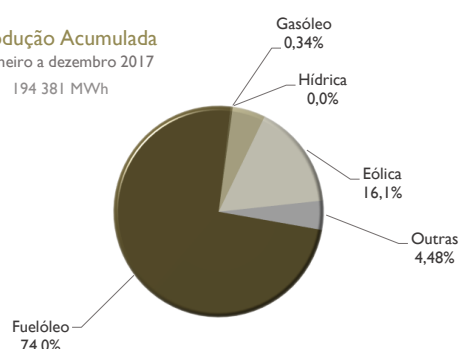
198 187 MWh



Produção Acumulada

janeiro a dezembro 2017

194 381 MWh



GRACIOSA

Consumo

dezembro 2017

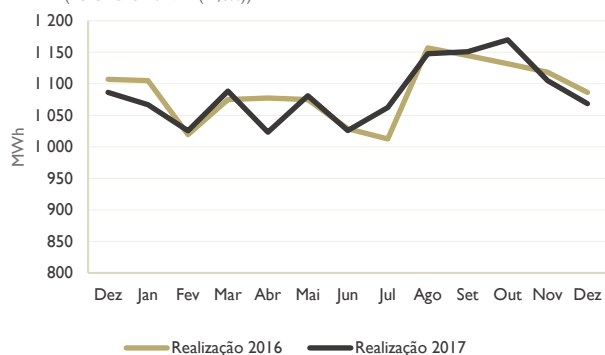
Nº Habitantes: 4 393 (SREA)

Nº Consumidores : 3266

Estrutura do Consumo (kWh)	Valores Mensais					Valores Acumulados				
	dezembro 2016	(%)	dezembro 2017	(%)	Ev. %	janeiro a dezembro 2016	(%)	janeiro a dezembro 2017	(%)	Ev. %
Total M T + B T	1 086 535	100	1 068 696	100	-1,6	13 031 518	100	13 015 672	100	-0,1
Total M T	293 419	27,0	267 571	25,0	-8,8	3 687 109	28,3	3 727 436	28,6	1,1
Comércio / Serviços	55 722	5,1	58 042	5,4	4,2	773 707	5,9	794 062	6,1	2,6
Serviços Públicos	50 144	4,6	53 153	5,0	6,0	698 511	5,4	717 200	5,5	2,7
Industriais	179 730	16,5	154 146	14,4	-14,2	2 200 268	16,9	2 202 830	16,9	0,1
Iluminação Pública										
Consumo próprio	7 823	0,7	2 230	0,2	-71,5	14 623	0,1	13 344	0,1	-8,7
Total B T	793 116	73,0	801 125	75,0	1,0	9 344 409	71,7	9 288 236	71,4	-0,6
Domésticos	368 134	33,9	369 372	34,6	0,3	4 315 308	33,1	4 292 546	33,0	-0,5
Comércio / Serviços	218 547	20,1	228 109	21,3	4,4	2 741 892	21,0	2 825 972	21,7	3,1
Serviços Públicos	40 431	3,7	45 578	4,3	12,7	501 854	3,9	515 682	4,0	2,8
Industriais	60 259	5,5	56 600	5,3	-6,1	746 152	5,7	691 908	5,3	-7,3
Iluminação Pública	104 641	9,6	100 559	9,4	-3,9	1 020 730	7,8	950 664	7,3	-6,9
Consumo próprio	1 104	0,1	907	0,1	-17,8	18 473	0,1	11 464	0,1	-37,9
Móvel Acumulado						13 031 518		13 015 672		-0,1

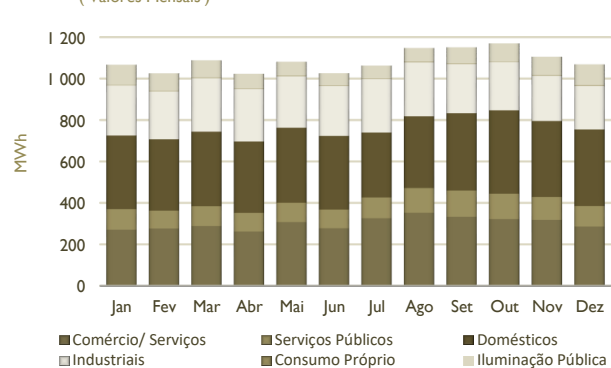
Evolução do Consumo

(dezembro 2017 - (1,6%))



Evolução do Consumo

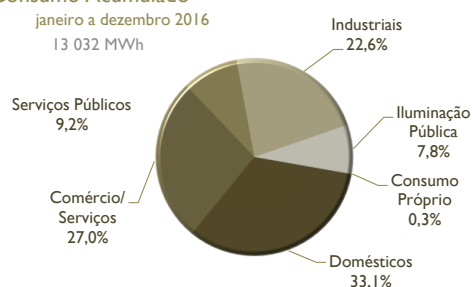
(Valores Mensais)



Consumo Acumulado

janeiro a dezembro 2016

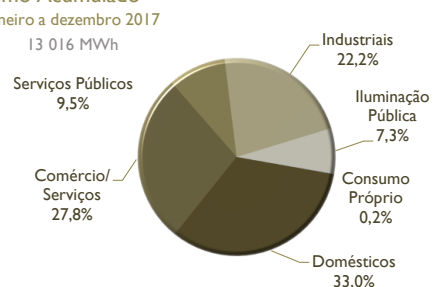
13 032 MWh



Consumo Acumulado

janeiro a dezembro 2017

13 016 MWh



GRACIOSA

Produção

dezembro 2017

Estrutura da Produção (kWh)	Valores Mensais					Valores Acumulados				
	dezembro 2016	(%)	dezembro 2017	(%)	Ev.%	janeiro a dezembro 2016	(%)	janeiro a dezembro 2017	(%)	Ev.%
Total	1 202 937	100	1 195 170	100	-0,6	14 203 095	100	14 263 833	100	0,4
Térmica	1 202 937	100,0	1 195 170	100,0	-0,6	14 203 095	100,0	14 263 833	100,0	0,4
Própria	1 202 937	100,0	1 195 170	100,0	-0,6	14 203 095	100,0	14 263 833	100,0	0,4
Fuelóleo										
Gasóleo	1 202 937	100,0	1 195 170	100,0	-0,6	14 203 095	100,0	14 263 833	100,0	0,4
Adquirida										
Hídrica										
Geotérmica										
Eólica										
Mini / Microgeração										
Out. Renováveis										
Total Própria	1 202 937	100,0	1 195 170	100,0	-0,6	14 203 095	100,0	14 263 833	100,0	0,4
Total Adquirida										
Móvel Acumulado						14 203 095		14 263 833		0,4

PONTA MÁXIMA (kW)	dezembro 2016	dezembro 2017		janeiro a dezembro 2016	janeiro a dezembro 2017	
	2 259	2 233 ⁽¹⁾	-1,2	2 364 ⁽²⁾	2 346 ⁽³⁾	-0,8

(1) 06 de dezembro às 19:00

(2) 13 de janeiro às 19:00

(3) 11 de agosto às 22:00

VAZIO (kW)	dezembro 2016	dezembro 2017		janeiro a dezembro 2016	janeiro a dezembro 2017	
	1 179	1 097 ⁽¹⁾	-7,0	1 027 ⁽²⁾	978 ⁽³⁾	-4,8

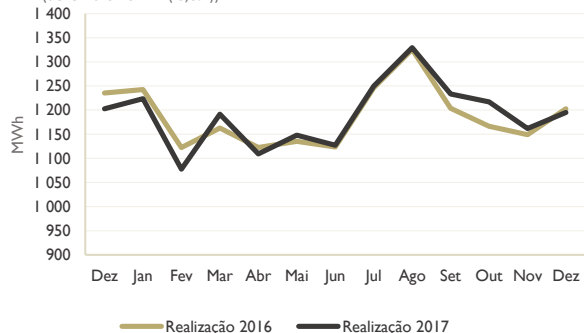
(1) 31 de dezembro às 08:00

(2) 30 de maio às 06:30

(3) 07 de maio às 06:30

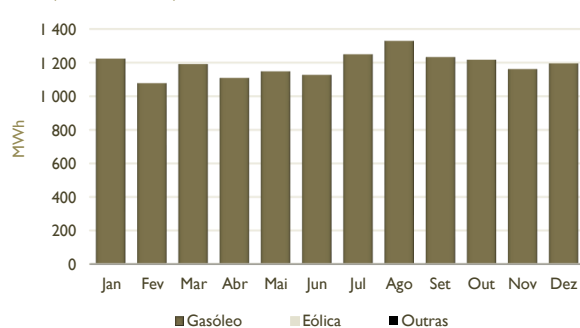
Evolução da Produção

(dezembro 2017 - (0,6%))



Evolução da Produção

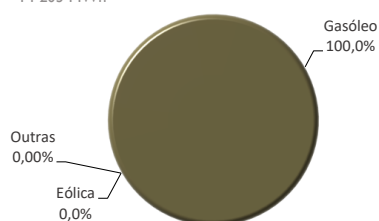
(Valores Mensais)



Produção Acumulada

janeiro a dezembro 2016

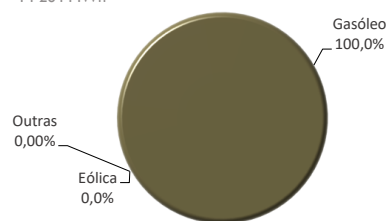
14 203 MWh



Produção Acumulada

janeiro a dezembro 2017

14 264 MWh



SÃO JORGE

Consumo

dezembro 2017

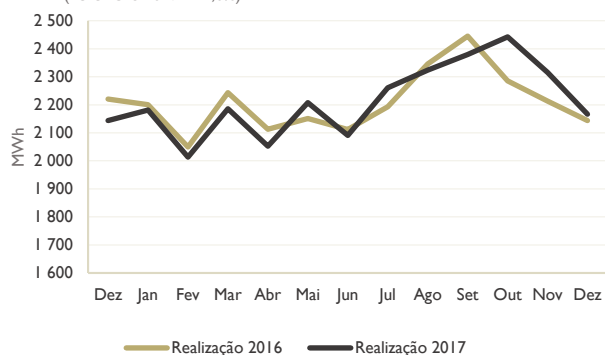
Nº Habitantes: 8 998 (SREA)

Nº Consumidores : 5835

Estrutura do Consumo (kWh)	Valores Mensais					Valores Acumulados				
	dezembro 2016	(%)	dezembro 2017	(%)	Ev. %	janeiro a dezembro 2016	(%)	janeiro a dezembro 2017	(%)	Ev. %
Total M T + B T	2 143 968	100	2 166 434	100	1,0	26 495 178	100	26 620 349	100	0,5
Total M T	566 868	26,4	577 001	26,6	1,8	7 456 691	28,1	7 463 744	28,0	0,1
Comércio / Serviços	51 994	2,4	53 053	2,4	2,0	652 576	2,5	654 601	2,5	0,3
Serviços Públicos	13 714	0,6	12 432	0,6	-9,3	185 758	0,7	161 700	0,6	-13,0
Industriais	501 160	23,4	511 516	23,6	2,1	6 618 357	25,0	6 647 443	25,0	0,4
Iluminação Pública										
Consumo próprio										
Total B T	1 577 100	73,6	1 589 433	73,4	0,8	19 038 487	71,9	19 156 605	72,0	0,6
Domésticos	788 496	36,8	813 548	37,6	3,2	9 565 308	36,1	9 552 712	35,9	-0,1
Comércio / Serviços	465 649	21,7	457 851	21,1	-1,7	5 589 886	21,1	5 732 115	21,5	2,5
Serviços Públicos	109 190	5,1	109 729	5,1	0,5	1 330 117	5,0	1 359 469	5,1	2,2
Industriais	65 737	3,1	55 931	2,6	-14,9	1 110 883	4,2	1 108 657	4,2	-0,2
Iluminação Pública	145 312	6,8	149 786	6,9	3,1	1 400 906	5,3	1 374 739	5,2	-1,9
Consumo próprio	2 716	0,1	2 588	0,1	-4,7	41 387	0,2	28 913	0,1	-30,1
Móvel Acumulado						26 495 178		26 620 349		0,5

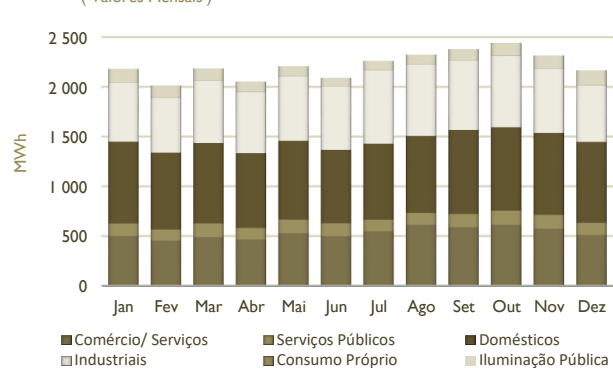
Evolução do Consumo

(dezembro 2017 - 1,0%)



Evolução do Consumo

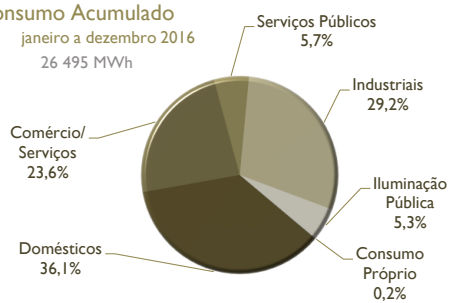
(Valores Mensais)



Consumo Acumulado

janeiro a dezembro 2016

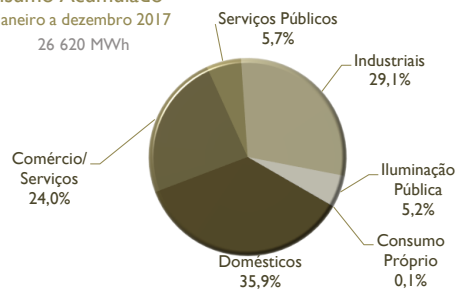
26 495 MWh



Consumo Acumulado

janeiro a dezembro 2017

26 620 MWh



SÃO JORGE

Produção

dezembro 2017

Estrutura da Produção (kWh)	Valores Mensais					Valores Acumulados				
	dezembro 2016	(%)	dezembro 2017	(%)	Ev.%	janeiro a dezembro 2016	(%)	janeiro a dezembro 2017	(%)	Ev.%
Total	2 426 443	100	2 411 749	100	-0,6	28 857 578	100	29 251 951	100	1,4
Térmica	1 918 210	79,1	1 992 514	82,6	3,9	24 384 473	84,5	25 394 983	86,8	4,1
Própria	1 918 210	79,1	1 992 514	82,6	3,9	24 384 473	84,5	25 394 983	86,8	4,1
Fuelóleo										
Gasóleo	1 918 210	79,1	1 992 514	82,6	3,9	24 384 473	84,5	25 394 983	86,8	4,1
Adquirida										
Hídrica										
Geotérmica										
Eólica	504 915	20,8	415 630	17,2	-17,7	4 444 953	15,4	3 773 881	12,9	-15,1
Mini / Microgeração	3 318	0,1	3 605	0,1	8,6	28 152	0,1	83 087	0,3	195,1
Out. Renováveis										
Total Própria	1 918 210	79,1	1 992 514	82,6	3,9	24 384 473	84,5	25 394 983	86,8	4,1
Total Adquirida	508 233	20,9	419 235	17,4	-17,5	4 473 105	15,5	3 856 968	13,2	-13,8
Móvel Acumulado						28 857 578		29 251 949		1,4

PONTA MÁXIMA (kW)	dezembro 2016	dezembro 2017		janeiro a dezembro 2016	janeiro a dezembro 2017	
	4 718	4 383 ⁽¹⁾	-7,1	4 792 ⁽²⁾	4 642 ⁽³⁾	-3,1

(1) 09 de dezembro às 19:00

(2) 15 de julho às 10:00

(3) 26 de julho às 11:00

VAZIO (kW)	dezembro 2016	dezembro 2017		janeiro a dezembro 2016	janeiro a dezembro 2017	
	2 385	2 375 ⁽¹⁾	-0,4	2 005 ⁽²⁾	2 216 ⁽³⁾	10,5

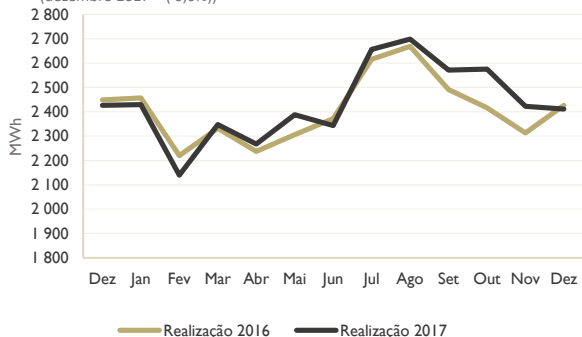
(1) 31 de dezembro às 05:00

(2) 17 de abril às 07:30

(3) 19 de março às 07:30

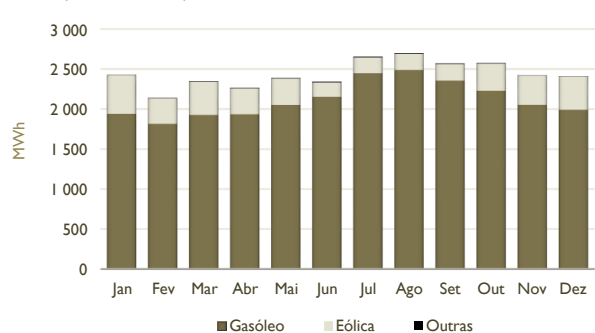
Evolução da Produção

(dezembro 2017 - (0,6%))



Evolução da Produção

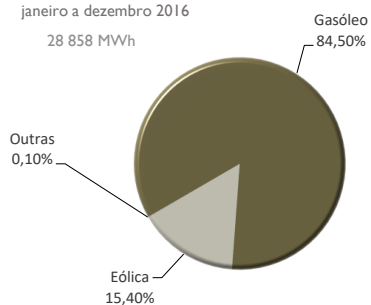
(Valores Mensais)



Produção Acumulada

janeiro a dezembro 2016

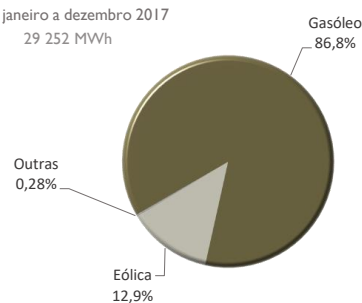
28 858 MWh



Produção Acumulada

janeiro a dezembro 2017

29 252 MWh



PICO

Consumo

dezembro 2017

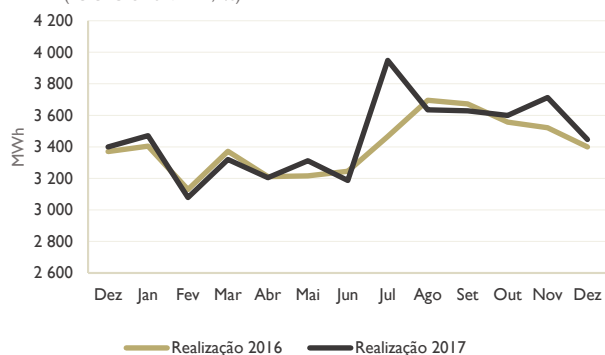
Nº Habitantes: 14 144 (SREA)

Nº Consumidores : 9740

Estrutura do Consumo (kWh)	Valores Mensais					Valores Acumulados				
	dezembro 2016	(%)	dezembro 2017	(%)	Ev. %	janeiro a dezembro 2016	(%)	janeiro a dezembro 2017	(%)	Ev. %
Total M T + B T	3 399 097	100	3 445 907	100	1,4	40 891 231	100	41 544 204	100	1,6
Total M T	765 699	22,5	738 022	21,4	-3,6	10 214 159	25,0	10 118 489	24,4	-0,9
Comércio / Serviços	230 049	6,8	241 348	7,0	4,9	2 996 604	7,3	3 082 779	7,4	2,9
Serviços Públicos	136 880	4,0	153 859	4,5	12,4	1 817 690	4,4	1 938 056	4,7	6,6
Industriais	398 770	11,7	342 815	9,9	-14,0	5 399 865	13,2	5 097 654	12,3	-5,6
Iluminação Pública										
Consumo próprio										
Total B T	2 633 398	77,5	2 707 885	78,6	2,8	30 677 072	75,0	31 425 715	75,6	2,4
Domésticos	1 324 262	39,0	1 367 982	39,7	3,3	16 073 125	39,3	16 085 448	38,7	0,1
Comércio / Serviços	735 508	21,6	785 010	22,8	6,7	8 778 071	21,5	9 242 207	22,2	5,3
Serviços Públicos	112 061	3,3	107 126	3,1	-4,4	1 096 631	2,7	1 265 660	3,0	15,4
Industriais	161 248	4,7	141 887	4,1	-12,0	1 838 444	4,5	1 968 758	4,7	7,1
Iluminação Pública	294 934	8,7	301 319	8,7	2,2	2 817 467	6,9	2 806 966	6,8	-0,4
Consumo próprio	5 385	0,2	4 561	0,1	-15,3	73 334	0,2	56 676	0,1	-22,7
Móvel Acumulado						40 891 231		41 544 204		1,6

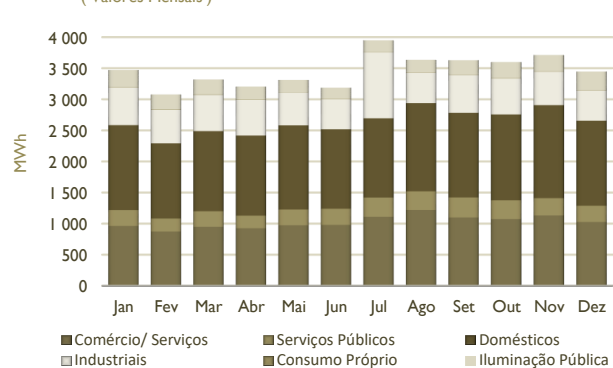
Evolução do Consumo

(dezembro 2017 - 1,4%)



Evolução do Consumo

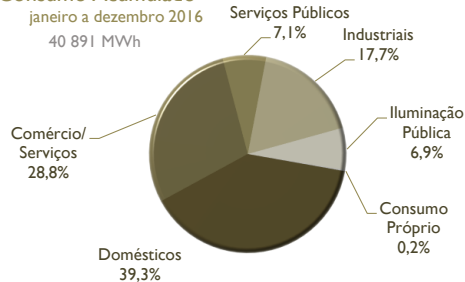
(Valores Mensais)



Consumo Acumulado

janeiro a dezembro 2016

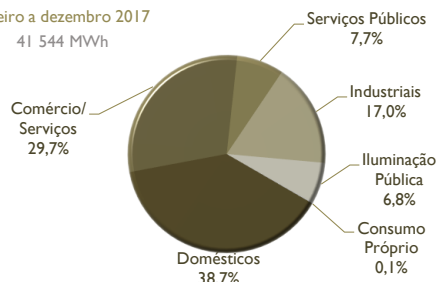
40 891 MWh



Consumo Acumulado

janeiro a dezembro 2017

41 544 MWh



PICO										
Produção						dezembro 2017				
Estrutura da Produção (kWh)	Valores Mensais					Valores Acumulados				
	dezembro 2016	(%)	dezembro 2017	(%)	Ev.%	janeiro a dezembro 2016	(%)	janeiro a dezembro 2017	(%)	Ev.%
Total	3 878 498	100	3 877 357	100	0,0	45 848 049	100	46 467 856	100	1,4
Térmica	3 263 132	84,1	3 177 957	82,0	-2,6	39 643 686	86,5	40 925 833	88,1	3,2
Própria	3 263 132	84,1	3 177 957	82,0	-2,6	39 643 686	86,5	40 925 833	88,1	3,2
Fuelóleo	3 263 132	84,1	3 177 821	82,0	-2,6	39 642 490	86,5	40 923 317	88,1	3,2
Gasóleo			136	0,0		1 196	0,0	2 516	0,0	
Adquirida										
Hídrica										
Geotérmica										
Eólica	610 285	15,7	698 609	18,0	14,5	6 154 473	13,4	5 530 849	11,9	-10,1
Mini / Microgeração	264	0,0	274	0,0	3,8	5 057	0,0	5 075	0,0	0,4
Out. Renováveis	4 817	0,1	517	0,0	-89,3	44 833	0,1	6 099	0,0	
Total Própria	3 263 132	84,1	3 177 957	82,0	-2,6	39 643 686	86,5	40 925 833	88,1	3,2
Total Adquirida	615 366	15,9	699 400	18,0	13,7	6 204 363	13,5	5 542 023	11,9	-10,7
Móvel Acumulado						45 848 048		46 467 856		1,4

PONTA MÁXIMA (kW)	dezembro 2016	dezembro 2017		janeiro a dezembro 2016	janeiro a dezembro 2017	
	7 256	7 292 ⁽¹⁾	0,5	7 526 ⁽²⁾	7 737 ⁽³⁾	2,8

(1) 05 de dezembro às 19:30

(2) 10 de agosto às 22:00

(3) 04 de setembro às 11:00

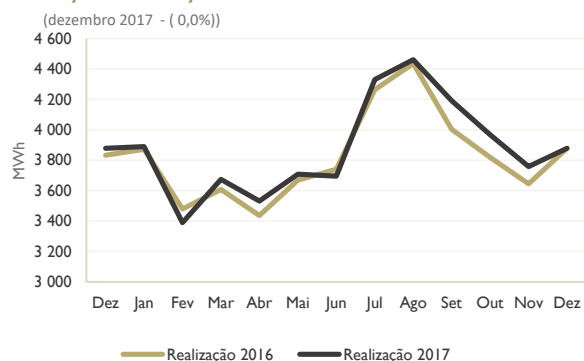
VAZIO (kW)	dezembro 2016	dezembro 2017		janeiro a dezembro 2016	janeiro a dezembro 2017	
	3 709	3 534 ⁽¹⁾	-4,7	3 353 ⁽²⁾	3 386 ⁽³⁾	1,0

(1) 25 de dezembro às 08:30

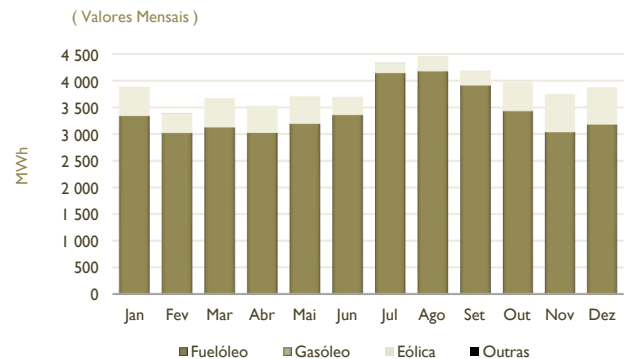
(2) 28 de fevereiro às 07:30

(3) 10 de junho às 07:00

Evolução da Produção

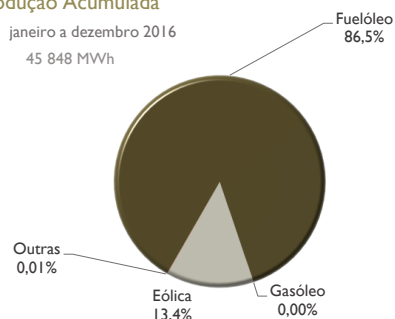


Evolução da Produção



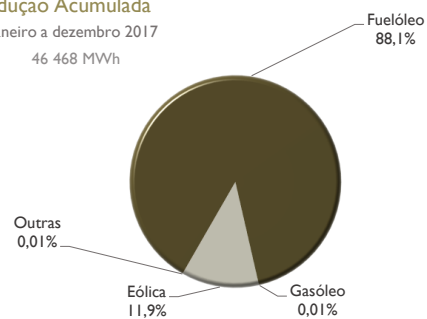
Produção Acumulada

janeiro a dezembro 2016
45 848 MWh



Produção Acumulada

janeiro a dezembro 2017
46 468 MWh



FAIAL

Consumo

dezembro 2017

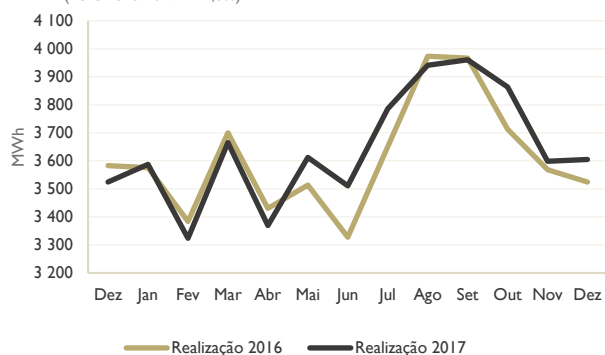
Nº Habitantes: 15 038 (SREA)

Nº Consumidores : 8108

Estrutura do Consumo (kWh)	Valores Mensais					Valores Acumulados				
	dezembro 2016	(%)	dezembro 2017	(%)	Ev. %	janeiro a dezembro 2016	(%)	janeiro a dezembro 2017	(%)	Ev. %
Total M T + B T	3 524 949	100	3 604 723	100	2,3	43 329 400	100	43 823 062	100	1,1
Total M T	1 037 214	29,4	1 056 880	29,3	1,9	13 456 147	31,1	13 843 361	31,6	2,9
Comércio / Serviços	466 701	13,2	480 174	13,3	2,9	6 097 989	14,1	6 417 320	14,6	5,2
Serviços Públicos	360 549	10,2	358 419	9,9	-0,6	4 767 696	11,0	4 652 130	10,6	-2,4
Industriais	209 964	6,0	218 287	6,1	4,0	2 590 462	6,0	2 773 911	6,3	7,1
Iluminação Pública										
Consumo próprio										
Total B T	2 487 735	70,6	2 547 843	70,7	2,4	29 873 253	68,9	29 979 701	68,4	0,4
Domésticos	1 303 787	37,0	1 350 975	37,5	3,6	16 267 413	37,5	16 147 022	36,8	-0,7
Comércio / Serviços	647 871	18,4	671 613	18,6	3,7	7 741 642	17,9	8 015 856	18,3	3,5
Serviços Públicos	171 369	4,9	182 570	5,1	6,5	2 108 103	4,9	2 169 077	4,9	2,9
Industriais	159 216	4,5	135 034	3,7	-15,2	1 755 409	4,1	1 715 135	3,9	-2,3
Iluminação Pública	201 932	5,7	204 407	5,7	1,2	1 949 822	4,5	1 894 150	4,3	-2,9
Consumo próprio	3 560	0,1	3 244	0,1	-8,9	50 863	0,1	38 461	0,1	-24,4
Móvel Acumulado						43 329 400		43 823 062		1,1

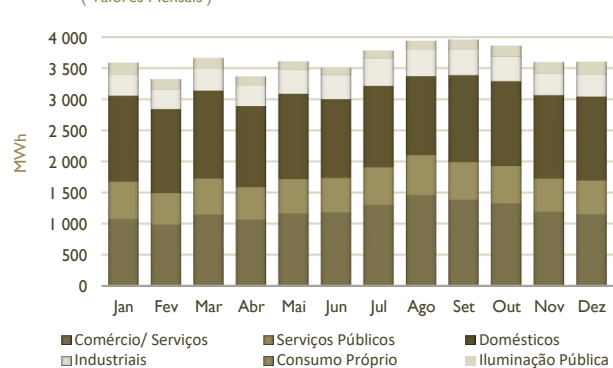
Evolução do Consumo

(dezembro 2017 - 2,3%)



Evolução do Consumo

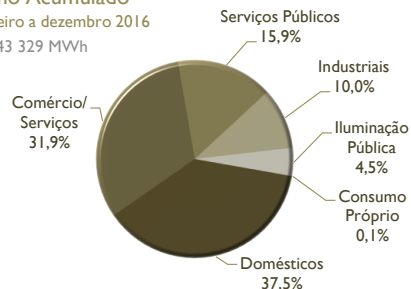
(Valores Mensais)



Consumo Acumulado

janeiro a dezembro 2016

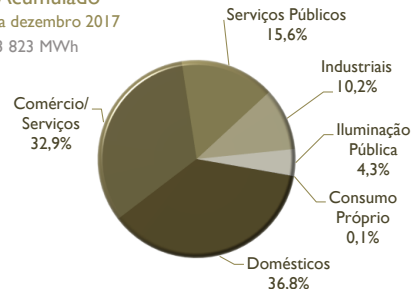
43 329 MWh



Consumo Acumulado

janeiro a dezembro 2017

43 823 MWh



FAIAL

Produção

dezembro 2017

Estrutura da Produção (kWh)	Valores Mensais					Valores Acumulados				
	dezembro 2016	(%)	dezembro 2017	(%)	Ev. %	janeiro a dezembro 2016	(%)	janeiro a dezembro 2017	(%)	Ev. %
Total	4 184 075	100	4 049 512	100	-3,2	48 775 943	100	49 351 435	100	1,2
Térmica	3 642 238	87,1	3 495 044	86,3	-4,0	43 296 583	88,8	44 602 120	90,4	3,0
Própria	3 642 238	87,1	3 495 044	86,3	-4,0	43 296 583	88,8	44 602 120	90,4	3,0
Fuelóleo	3 641 163	87,0	3 495 044	86,3	-4,0	43 285 933	88,7	44 584 415	90,3	3,0
Gasóleo	1 075	0,0			-100,0	10 650	0,0	17 705	0,0	
Adquirida										
Hídrica						2 161	0,0			-100,0
Geotérmica										
Eólica	541 837	12,9	554 468	13,7	2,3	5 477 199	11,2	4 749 315	9,6	-13,3
Mini / Microgeração										
Out. Renováveis										
Total Própria	3 642 238	87,1	3 495 044	86,3	-4,0	43 296 583	88,8	44 602 120	90,4	3,0
Total Adquirida	541 837	12,9	554 468	13,7	2,3	5 479 360	11,2	4 749 315	9,6	-13,3
Móvel Acumulado						48 775 943		49 351 435		1,2

PONTA MÁXIMA (kW)	dezembro 2016	dezembro 2017		janeiro a dezembro 2016	janeiro a dezembro 2017	
	7 784	7 682 ⁽¹⁾	-1,3	8 557 ⁽²⁾	8 456 ⁽³⁾	-1,2

(1) 05 de dezembro às 19:00

(2) 05 de agosto às 14:30

(3) 17 de agosto às 14:30

VAZIO (kW)	dezembro 2016	dezembro 2017		janeiro a dezembro 2016	janeiro a dezembro 2017	
	4 040	3 741 ⁽¹⁾	-7,4	3 630 ⁽²⁾	3 720 ⁽³⁾	2,5

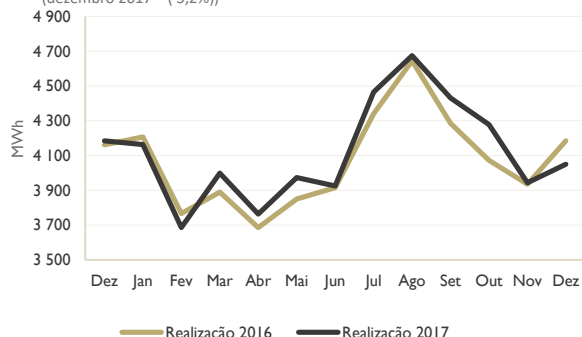
(1) 01 de dezembro às 04:30

(2) 30 de outubro às 08:00

(3) 19 de março às 07:30

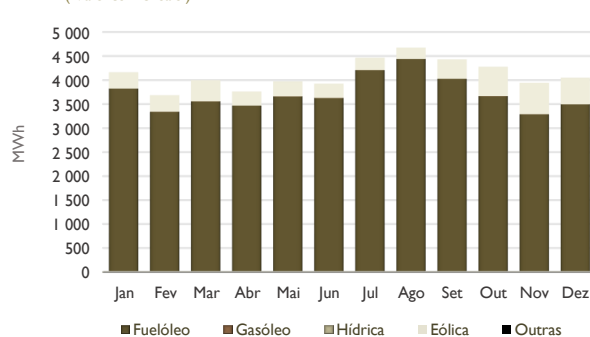
Evolução da Produção

(dezembro 2017 - (3,2%))



Evolução da Produção

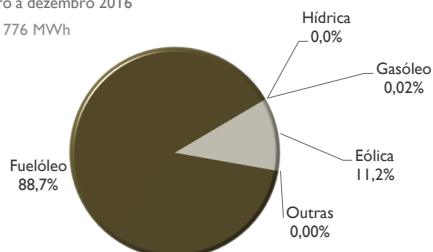
(Valores Mensais)



Produção Acumulada

janeiro a dezembro 2016

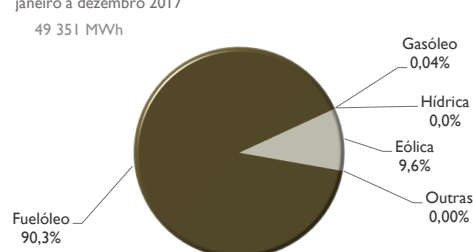
48 776 MWh



Produção Acumulada

janeiro a dezembro 2017

49 351 MWh



FLORES

Consumo

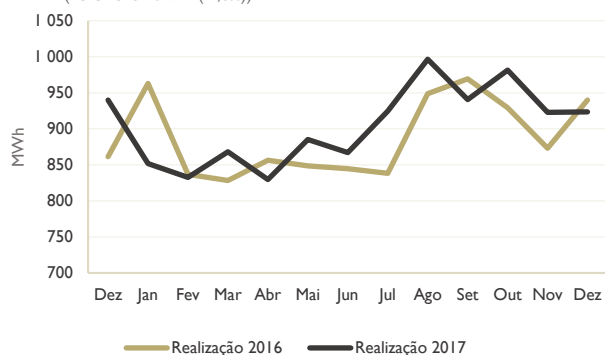
dezembro 2017

Nº Habitantes: 3 791 (SREA)

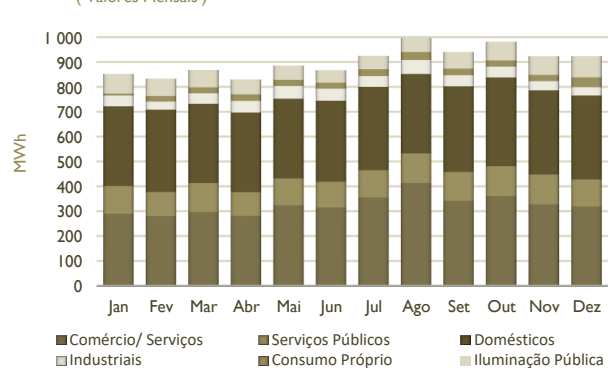
Nº Consumidores : 2459

Estrutura do Consumo (kWh)	Valores Mensais					Valores Acumulados				
	dezembro 2016	(%)	dezembro 2017	(%)	Ev. %	janeiro a dezembro 2016	(%)	janeiro a dezembro 2017	(%)	Ev. %
Total M T + B T	940 065	100	923 510	100	-1,8	10 676 798	100	10 824 348	100	1,4
Total M T	244 953	26,1	220 572	23,9	-10,0	2 506 695	23,5	2 694 833	24,9	7,5
Comércio / Serviços	105 009	11,2	116 338	12,6	10,8	1 448 202	13,6	1 522 020	14,1	5,1
Serviços Públicos	43 354	4,6	51 798	5,6	19,5	572 209	5,4	615 485	5,7	7,6
Industriais	25 976	2,8	25 254	2,7	-2,8	302 618	2,8	395 996	3,7	30,9
Iluminação Pública										
Consumo próprio	70 614	7,5	27 182	2,9	-61,5	183 666	1,7	161 332	1,5	-12,2
Total B T	695 112	73,9	702 938	76,1	1,1	8 170 103	76,5	8 129 515	75,1	-0,5
Domésticos	339 829	36,1	337 566	36,6	-0,7	4 010 754	37,6	3 971 231	36,7	-1,0
Comércio / Serviços	183 297	19,5	202 429	21,9	10,4	2 374 646	22,2	2 382 450	22,0	0,3
Serviços Públicos	58 767	6,3	57 137	6,2	-2,8	738 891	6,9	708 149	6,5	-4,2
Industriais	11 922	1,3	7 905	0,9	-33,7	121 839	1,1	125 739	1,2	3,2
Iluminação Pública	82 346	8,8	85 345	9,2	3,6	797 375	7,5	797 146	7,4	0,0
Consumo próprio	18 951	2,0	12 556	1,4	-33,7	126 598	1,2	144 800	1,3	14,4
Móvel Acumulado						10 676 798		10 824 348		1,4

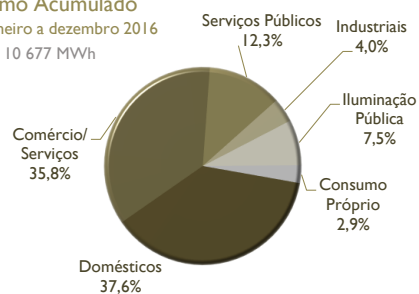
Evolução do Consumo
(dezembro 2017 - (1,8%))



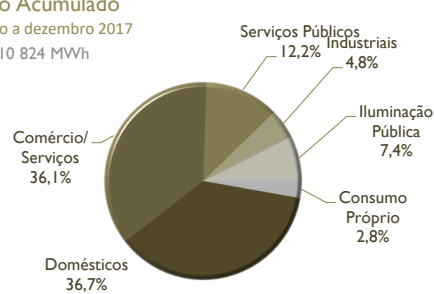
Evolução do Consumo
(Valores Mensais)



Consumo Acumulado
janeiro a dezembro 2016
10 677 MWh



Consumo Acumulado
janeiro a dezembro 2017
10 824 MWh



FLORES

Produção

dezembro 2017

Estrutura da Produção (kWh)	Valores Mensais					Valores Acumulados				
	dezembro 2016	(%)	dezembro 2017	(%)	Ev. %	janeiro a dezembro 2016	(%)	janeiro a dezembro 2017	(%)	Ev. %
Total	986 557	100	1 035 865	100	5,0	11 738 741	100	12 056 532	100	2,7
Térmica	301 430	30,6	374 861	36,2	24,4	5 846 227	49,8	6 067 990	50,3	3,8
Própria	301 430	30,6	374 861	36,2	24,4	5 846 227	49,8	6 067 990	50,3	3,8
Fuelóleo										
Gasóleo	301 430	30,6	374 861	36,2	24,4	5 846 227	49,8	6 067 990	50,3	3,8
Adquirida										
Hídrica	585 640	59,4	602 410	58,2	2,9	4 914 866	41,9	5 504 197	45,7	12,0
Geotérmica										
Eólica	99 125	10,0	58 225	5,6	-41,3	969 139	8,3	475 604	3,9	-50,9
Mini / Microgeração	362	0,0	369	0,0	1,9	8 509	0,1	8 741	0,1	2,7
Out. Renováveis										
Total Própria	301 430	30,6	374 861	36,2	24,4	5 846 227	49,8	6 067 990	50,3	3,8
Total Adquirida	685 127	69,4	661 004	63,8	-3,5	5 892 514	50,2	5 988 542	49,7	1,6
Móvel Acumulado						11 738 741		12 056 532		2,7

PONTA MÁXIMA (kW)	dezembro 2016	dezembro 2017		janeiro a dezembro 2016	janeiro a dezembro 2017	
	1 781	1 943 ⁽¹⁾	9,1	1 979 ⁽²⁾	2 053 ⁽³⁾	3,7

(1) 06 de dezembro às 09:30

(2) 09 de agosto às 12:00

(3) 18 de setembro às 09:30

VAZIO (kW)	dezembro 2016	dezembro 2017		janeiro a dezembro 2016	janeiro a dezembro 2017	
	910	1 047 ⁽¹⁾	15,1	886 ⁽²⁾	909 ⁽³⁾	2,6

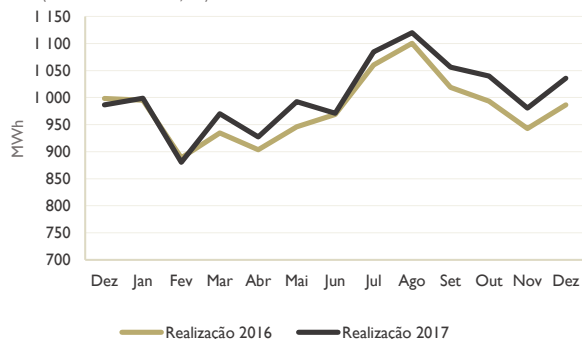
(1) 31 de dezembro às 08:00

(2) 17 de abril às 07:30

(3) 09 de abril às 07:30

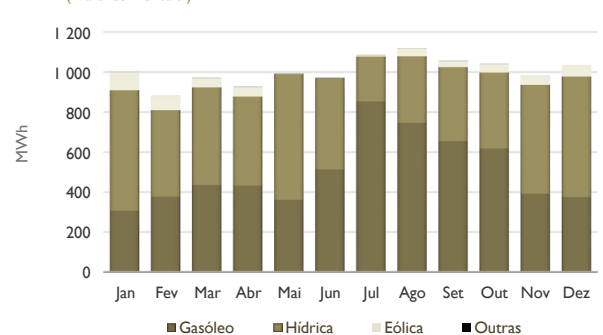
Evolução da Produção

(dezembro 2017 - 5,0%)



Evolução da Produção

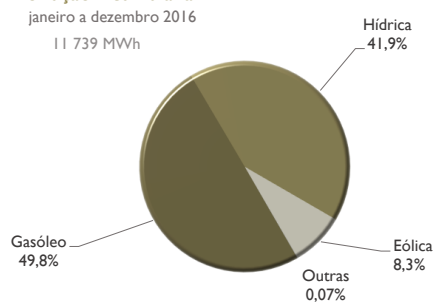
(Valores Mensais)



Produção Acumulada

janeiro a dezembro 2016

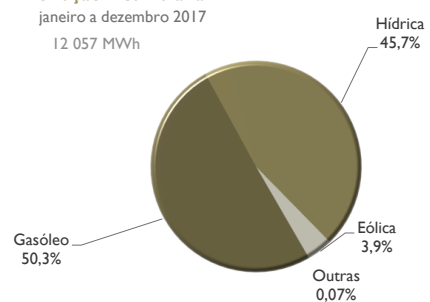
11 739 MWh



Produção Acumulada

janeiro a dezembro 2017

12 057 MWh



CORVO

Consumo

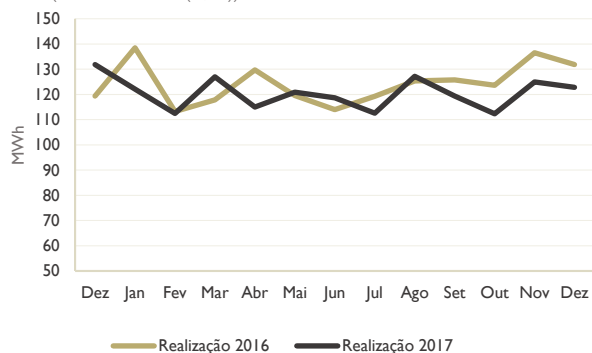
dezembro 2017

Nº Habitantes: 430 (SREA)

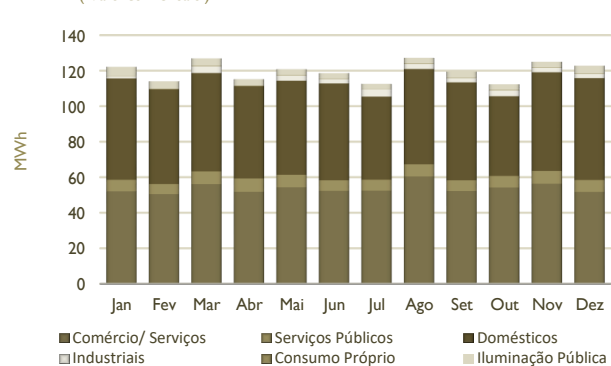
Nº Consumidores : 284

Estrutura do Consumo (kWh)	Valores Mensais					Valores Acumulados				
	dezembro 2016	(%)	dezembro 2017	(%)	Ev.%	janeiro a dezembro 2016	(%)	janeiro a dezembro 2017	(%)	Ev.%
Total M T + B T	131 821	100	122 773	100	-6,9	1 495 221	100	1 435 181	100	-4,0
Total M T	13 047	9,9	5 882	4,8	-54,9	98 986	6,6	110 795	7,7	11,9
Comércio / Serviços	13 047	9,9	5 882	4,8	-54,9	98 986	6,6	110 795	7,7	11,9
Serviços Públicos										
Industriais										
Iluminação Pública										
Consumo próprio										
Total B T	118 774	90,1	116 891	95,2	-1,6	1 396 235	93,4	1 324 386	92,3	-5,1
Domésticos	56 102	42,6	57 355	46,7	2,2	646 273	43,2	638 685	44,5	-1,2
Comércio / Serviços	47 802	36,3	45 866	37,4	-4,1	581 705	38,9	533 623	37,2	-8,3
Serviços Públicos	6 413	4,9	6 693	5,5	4,4	80 897	5,4	79 387	5,5	-1,9
Industriais	2 907	2,2	2 381	1,9	-18,1	34 699	2,3	26 028	1,8	-25,0
Iluminação Pública	5 298	4,0	4 378	3,6	-17,4	48 920	3,3	44 119	3,1	-9,8
Consumo próprio	252	0,2	218	0,2	-13,5	3 741	0,3	2 544	0,2	-32,0
Móvel Acumulado						1 495 221		1 435 181		-4,0

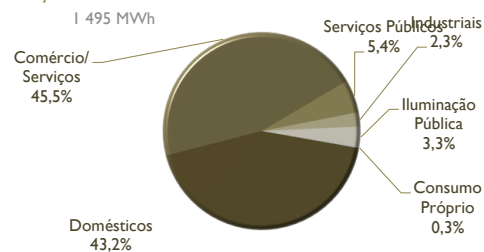
Evolução do Consumo
(dezembro 2017 - (6,9%))



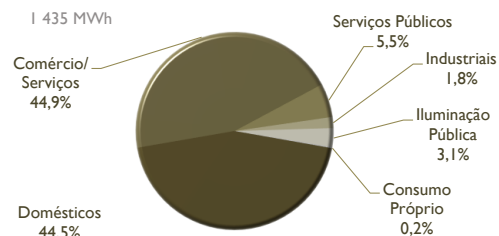
Evolução do Consumo
(Valores Mensais)



Consumo Acumulado
janeiro a dezembro 2016



Consumo Acumulado
janeiro a dezembro 2017



CORVO

Produção

dezembro 2017

Estrutura da Produção (kWh)	Valores Mensais					Valores Acumulados				
	dezembro 2016	(%)	dezembro 2017	(%)	Ev. %	janeiro a dezembro 2016	(%)	janeiro a dezembro 2017	(%)	Ev. %
Total	144 313	100	135 095	100	-6,4	1 683 210	100	1 639 739	100	-2,6
Térmica	144 313	100,0	135 095	100,0	-6,4	1 683 210	100,0	1 639 739	100,0	-2,6
Própria	144 313	100,0	135 095	100,0	-6,4	1 683 210	100,0	1 639 739	100,0	-2,6
Fuelóleo										
Gasóleo	144 313	100,0	135 095	100,0	-6,4	1 683 210	100,0	1 639 739	100,0	-2,6
Adquirida										
Hídrica										
Geotérmica										
Eólica										
Mini / Microgeração										
Out. Renováveis										
Total Própria	144 313	100,0	135 095	100,0	-6,4	1 683 210	100,0	1 639 739	100,0	-2,6
Total Adquirida										
Móvel Acumulado						1 683 210		1 639 739		-2,6

PONTA MÁXIMA (kW)	dezembro 2016	dezembro 2017		janeiro a dezembro 2016	janeiro a dezembro 2017	
	303	291 ⁽¹⁾	-4,0	313 ⁽²⁾	317 ⁽³⁾	1,3

(1) 04 de dezembro às 19:30

(2) 07 de novembro às 19:30

(3) 07 de fevereiro às 19:30

VAZIO (kW)	dezembro 2016	dezembro 2017		janeiro a dezembro 2016	janeiro a dezembro 2017	
	134	119 ⁽¹⁾	-11,2	121 ⁽²⁾	110 ⁽³⁾	-9,1

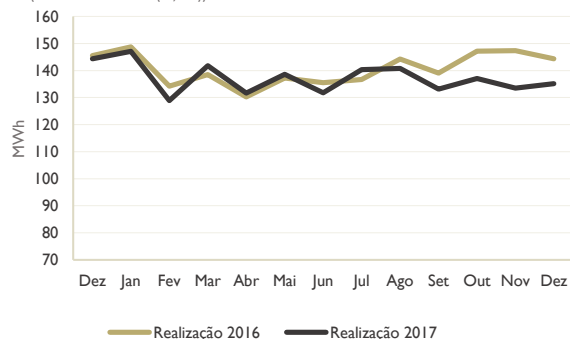
(1) 24 de dezembro às 08:00

(2) 27 de maio às 07:00

(3) 16 de fevereiro às 05:00

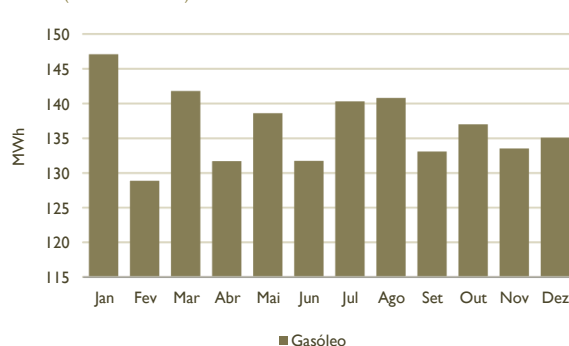
Evolução da Produção

(dezembro 2017 - (-6,4%))



Evolução da Produção

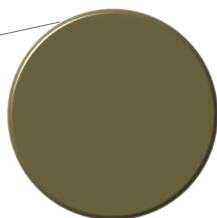
(Valores Mensais)



Produção Acumulada

janeiro a dezembro 2016

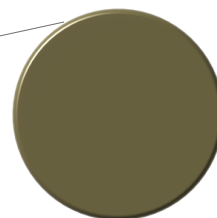
1 683 MWh

Gasóleo
100,0%

Produção Acumulada

janeiro a dezembro 2017

1 640 MWh

Gasóleo
100,0%

Consumo											dezembro 2017
Mensal (kWh)	SMA	SMG	TER	GRA	SJG	PIC	FAI	FLO	COR	EDA	%
Total	1 636 864	33 067 889	14 279 478	1 068 696	2 166 434	3 445 907	3 604 723	923 510	122 773	60 316 275	100,0
Domésticos	486 733	10 839 843	4 920 480	369 372	813 548	1 367 982	1 350 975	337 566	57 355	20 543 854	34,1
Comércio/ Serviços	654 854	12 014 998	4 239 067	286 151	510 904	1 026 358	1 151 787	318 767	51 748	20 254 634	33,6
Serviços Públicos	215 985	2 314 222	2 558 824	98 731	122 161	260 985	540 989	108 935	6 693	6 227 525	10,3
Industriais	109 255	6 112 820	2 037 159	210 746	567 447	484 702	353 321	33 159	2 381	9 910 990	16,4
Iluminação Pública	168 704	1 685 826	514 625	100 559	149 786	301 319	204 407	85 345	4 378	3 214 949	5,3
Consumo Próprio	1 333	100 181	9 323	3 137	2 588	4 561	3 244	39 738	218	164 323	0,3

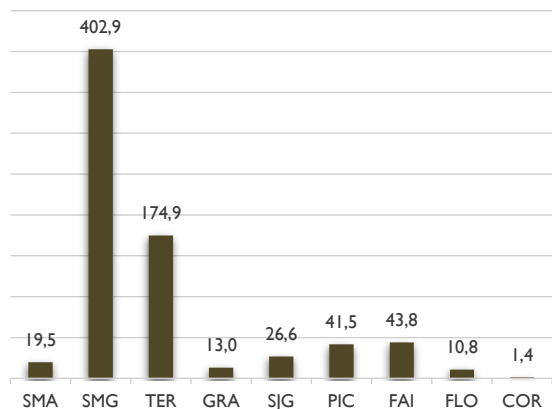
Acumulado (kWh)											janeiro a dezembro 2017
Total	19 484 787	402 924 026	174 911 171	13 015 672	26 620 349	41 544 204	43 823 062	10 824 348	1 435 181	734 582 799	100,0
Domésticos	5 880 422	128 569 159	58 097 909	4 292 546	9 552 712	16 085 448	16 147 022	3 971 231	638 685	243 235 133	33,1
Comércio/ Serviços	8 302 147	149 215 467	54 266 049	3 620 034	6 386 716	12 324 986	14 433 176	3 904 470	644 418	253 097 464	34,5
Serviços Públicos	2 385 807	29 212 436	30 425 820	1 232 882	1 521 169	3 203 716	6 821 207	1 323 634	79 387	76 206 058	10,4
Industriais	1 299 009	78 655 082	27 228 520	2 894 738	7 756 100	7 066 412	4 489 046	521 735	26 028	129 936 670	17,7
Iluminação Pública	1 602 361	16 105 945	4 779 872	950 664	1 374 739	2 806 966	1 894 150	797 146	44 119	30 355 962	4,1
Consumo Próprio	15 041	1 165 938	113 000	24 808	28 913	56 676	38 461	306 132	2 544	1 751 513	0,2
Móvel Acumulado	19 484 787	402 924 026	174 911 171	13 015 672	26 620 349	41 544 204	43 823 062	10 824 348	1 435 181	734 582 799	

Ano Anterior (kWh)											
Valor Mensal	1 583 759	32 467 904	14 275 567	1 086 535	2 143 968	3 399 097	3 524 949	940 065	131 821	59 553 666	
Valor Acumulado	18 955 093	399 948 778	177 270 246	13 031 518	26 495 178	40 891 231	43 329 400	10 676 798	1 495 221	732 093 464	
Móvel Acumulado	18 955 093	399 948 778	177 270 246	13 031 518	26 495 178	40 891 231	43 329 400	10 676 798	1 495 221	732 093 464	

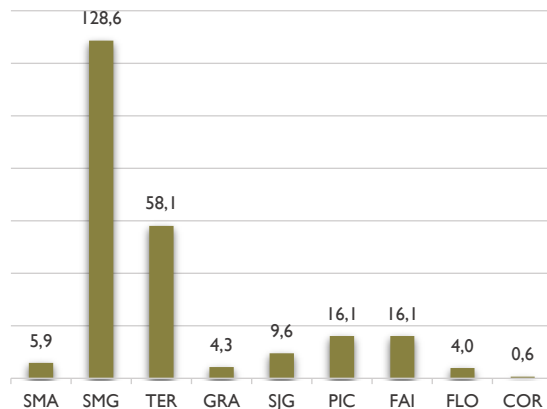
Evoluções (%)											
Valor Mensal	3,4	1,8	0,0	-1,6	1,0	1,4	2,3	-1,8	-6,9	1,3	
Valor Acumulado	2,8	0,7	-1,3	-0,1	0,5	1,6	1,1	1,4	-4,0	0,3	
Móvel Acumulado	2,8	0,7	-1,3	-0,1	0,5	1,6	1,1	1,4	-4,0	0,3	

CONSUMOS POR USOS (GWh)

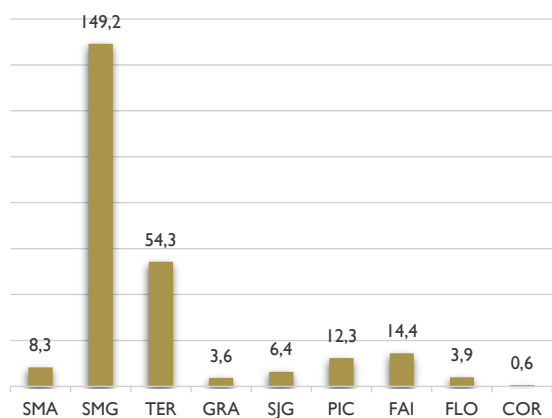
Total



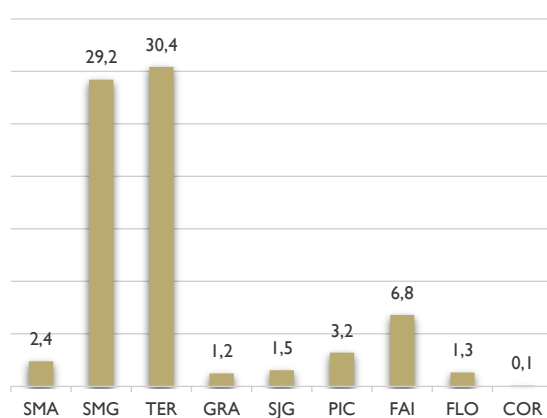
Domésticos



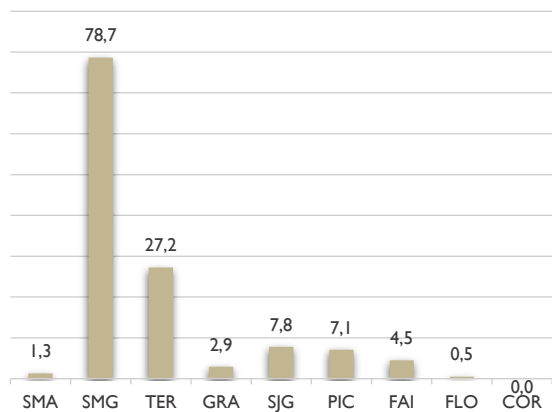
Comércio/Serviços



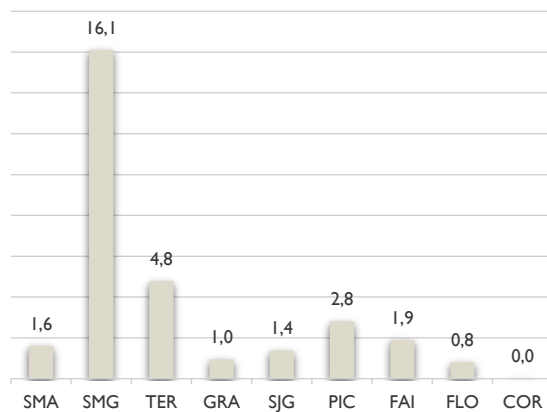
Serviços Públicos



Industriais



Iluminação Pública



Produção

dezembro 2017

Mensal (kWh)	SMA	SMG	TER	GRA	SJG	PIC	FAI	FLO	COR	EDA	%
Total	1 821 503	36 248 895	16 279 010	1 195 170	2 411 749	3 877 357	4 049 512	1 035 865	135 095	67 054 154	100,0
Eólica	273 714	1 597 445	3 632 813		415 630	698 609	554 468	58 225		7 230 903	10,8
Térmica	1 546 976	16 384 730	9 571 680	1 195 170	1 992 514	3 177 957	3 495 044	374 861	135 095	37 874 027	56,5
Própria	1 546 976	16 384 730	9 571 680	1 195 170	1 992 514	3 177 957	3 495 044	374 861	135 095	37 874 027	56,5
Fuelóleo		16 379 916	9 514 040			3 177 821	3 495 044			32 566 821	48,6
Gasóleo	1 546 976	4 814	57 640	1 195 170	1 992 514	136		374 861	135 095	5 307 206	7,9
Adquirida											0,0
Hídrica		2 302 527						602 410		2 904 937	4,3
Geotérmica		15 927 621	1 921 180							17 848 801	26,6
Mini / Microgeração	813	14 227	1 843		3 605	274		369		21 131	0,0
Prod.Independ./Out.Renováveis		22 345	1 151 494			517				1 174 356	1,8
Total Própria	1 546 976	16 384 730	9 571 680	1 195 170	1 992 514	3 177 957	3 495 044	374 861	135 095	37 874 027	56,5
Total Adquirida	274 527	19 864 165	6 707 330		419 235	699 400	554 468	661 004		29 180 127	43,5

Acumulado (kWh)

janeiro a dezembro 2017

Total	21 759 640	433 771 795	194 381 261	14 263 833	29 251 951	46 467 856	49 351 435	12 056 532	1 639 739	802 944 041	99,9
Eólica	2 513 274	13 914 505	31 267 333		3 773 881	5 530 849	4 749 315	475 604		62 224 761	7,7
Térmica	19 231 554	212 150 462	144 583 120	14 263 833	25 394 983	40 925 833	44 602 120	6 067 990	1 639 739	508 859 634	63,4
Própria	19 231 554	212 150 450	144 583 120	14 263 833	25 394 983	40 925 833	44 602 120	6 067 990	1 639 739	508 859 622	63,4
Fuelóleo		212 080 317	143 913 382			40 923 317	44 584 415			441 501 431	55,0
Gasóleo	19 231 554	70 133	669 738	14 263 833	25 394 983	2 516	17 705	6 067 990	1 639 739	67 358 191	8,4
Adquirida		12								12	0,0
Hídrica		23 878 725						5 504 197		29 382 922	3,7
Geotérmica		183 180 046	9 827 425							193 007 471	24,0
Mini / Microgeração	14 812	317 024	45 033		83 087	5 075		8 741		473 772	0,1
Prod.Independ./Out.Renováveis		331 033	8 658 350			6 099				8 995 482	1,1
Total Própria	19 231 554	212 150 450	144 583 120	14 263 833	25 394 983	40 925 833	44 602 120	6 067 990	1 639 739	508 859 622	63,4
Total Adquirida	2 528 086	221 621 345	49 798 141		3 856 968	5 542 023	4 749 315	5 988 542		294 084 420	36,6
Móvel Acumulado	21 759 640	433 771 796	194 381 262	14 263 833	29 251 949	46 467 856	49 351 435	12 056 532	1 639 739	802 944 041	

Ano Anterior (kWh)

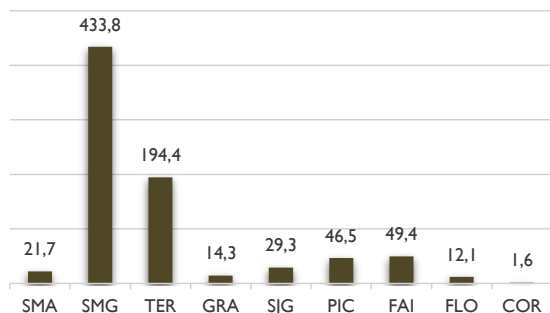
Valor Mensal	1 819 090	36 480 083	16 751 538	1 202 937	2 426 443	3 878 498	4 184 075	986 557	144 313	67 873 533	
Valor Acumulado	21 320 213	430 157 502	198 186 524	14 203 095	28 857 578	45 848 049	48 775 943	11 738 741	1 683 210	800 770 854	
Móvel Acumulado	21 320 213	430 157 501	198 186 524	14 203 095	28 857 578	45 848 048	48 775 943	11 738 741	1 683 210	800 770 854	

Evoluções (%)

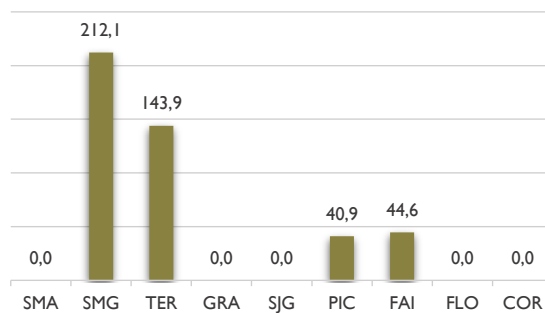
Acumulado Mensal	0,1	-0,6	-2,8	-0,6	-0,6	0,0	-3,2	5,0	-6,4	-1,2	
Acumulado Anual	2,1	0,8	-1,9	0,4	1,4	1,4	1,2	2,7	-2,6	0,3	
Móvel Acumulado	2,1	0,8	-1,9	0,4	1,4	1,4	1,2	2,7	-2,6	0,3	

PRODUÇÃO POR ILHA (GWh)

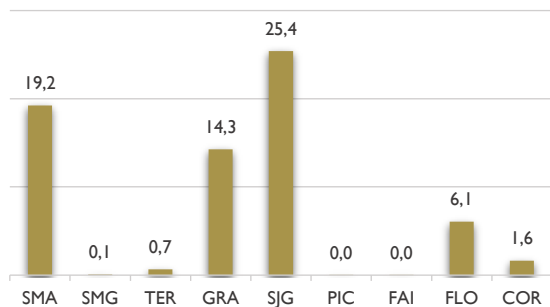
Total



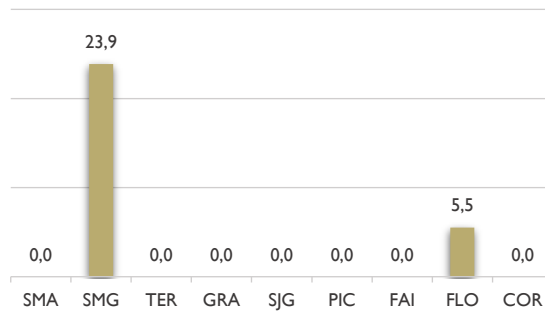
Fuelóleo



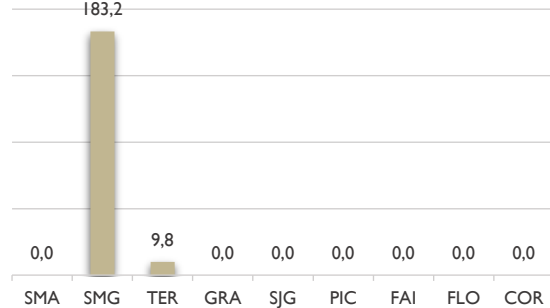
Gasóleo



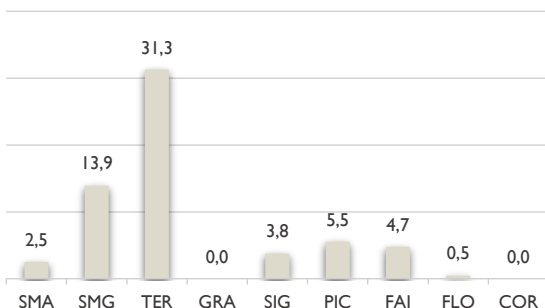
Hídrica



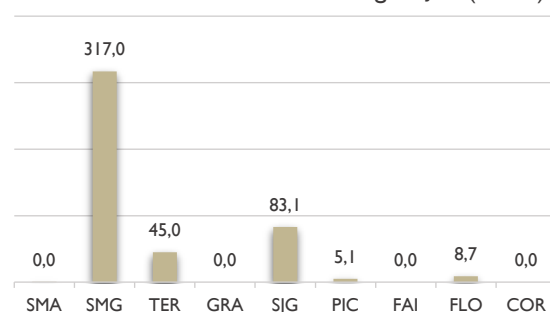
Geotérmica



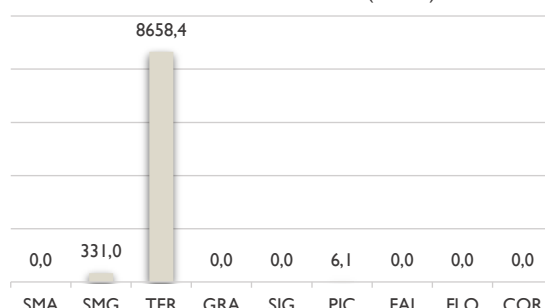
Eólica



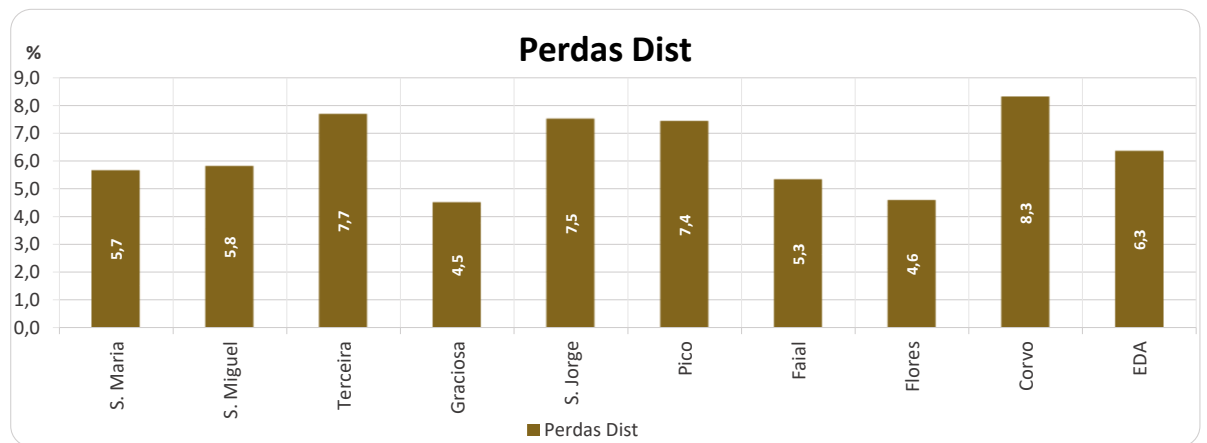
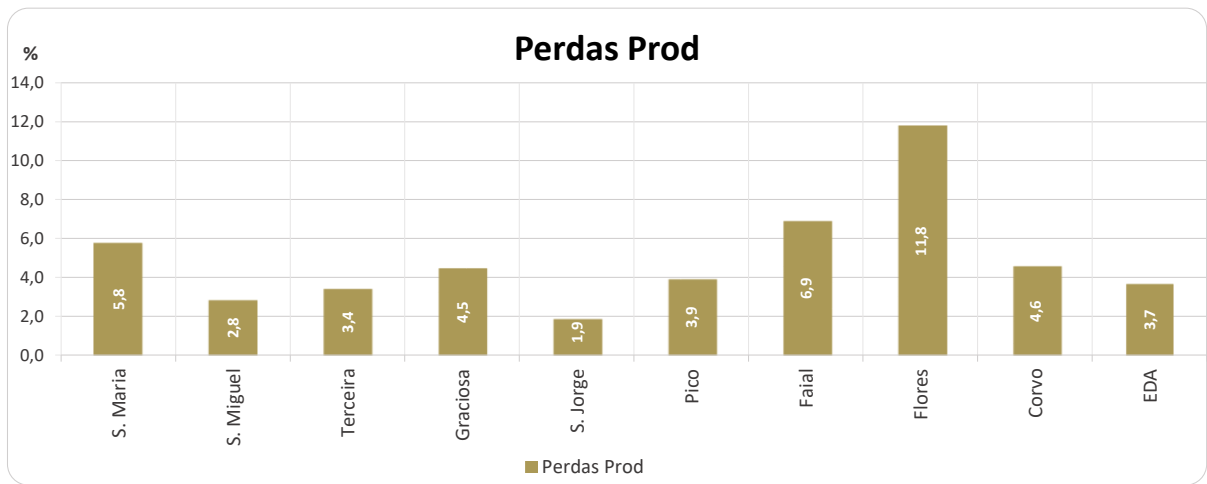
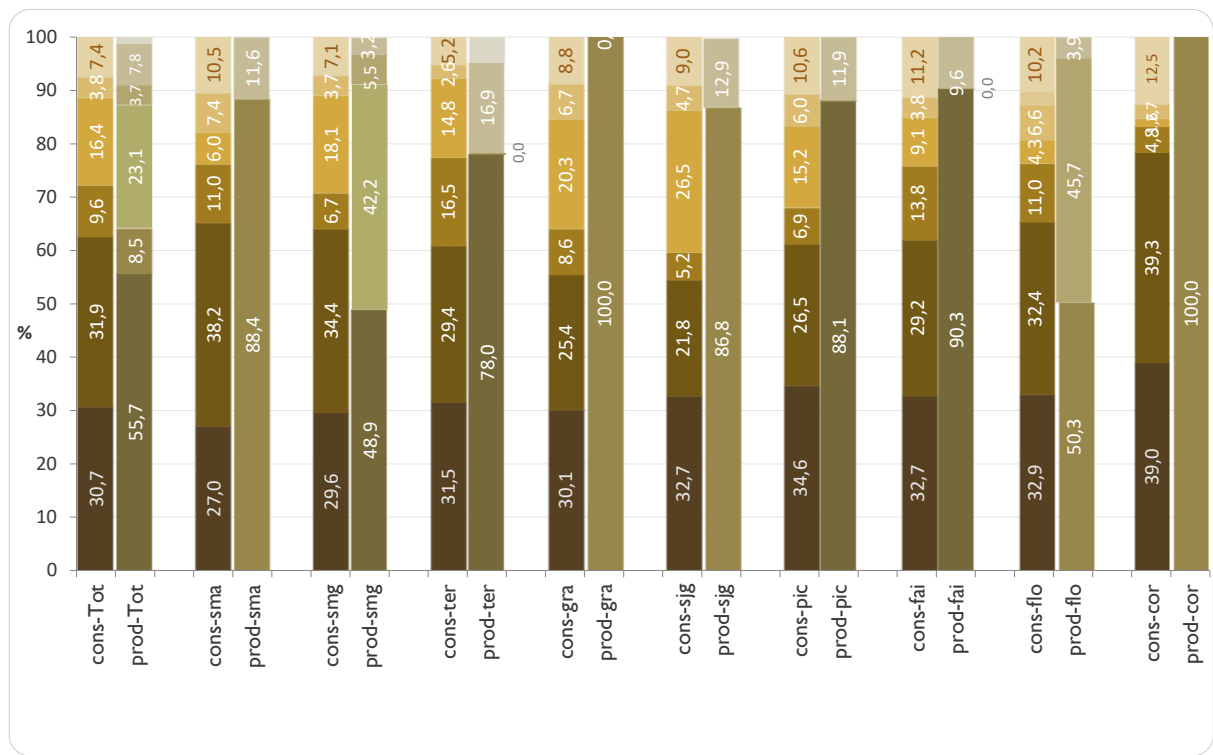
Mini/Microgeração (MWh)



Outras Renováveis / R.S.U. (MWh)



BALANÇO DE ENERGIA ELÉTRICA (%)



	Produção Mensal						Produção Anual					
	dezembro 2016	dezembro 2017	Evol. (%)	Peso na ilha (%)	Peso Serv. Aux. (%)	Emissão dez 2017	Janeiro a dezembro 2016	Janeiro a dezembro 2017	Evol. (%)	Peso na ilha (%)	Peso Serv. Aux. (%)	Emissão Jan a dez 2017
SANTA MARIA	1 819 090	1 821 503	0,1	100		1 730 057	21 320 213	21 759 640	2,1	100		20 652 205
Aeroporto (GAS)	1 538 285	1 544 616	0,4	84,8	5,9	1 453 170	18 735 518	19 199 424	2,5	88,2	5,8	18 091 989
Figueiral (EÓL)	280 151	273 714	(2,3)	15,0		273 714	2 540 705	2 513 274	(1,1)	11,6		2 513 274
Micropro. (Fotovoltaica)	654	813	24,3	0,0		813	14 682	14 812	0,9	0,1		14 812
Central Móvel (GAS)		2 360	0,0	0,1		2 360	29 308	32 130	9,6	0,1		32 130
SÃO MIGUEL	36 480 084	36 248 895	(0,6)	100		35 759 490	430 157 502	433 771 795	0,8	100		427 767 431
Caldeirão (FUE)	16 811 765	16 379 916	(2,6)	45,2	3,0	15 890 511	231 804 012	212 080 317	(8,5)	48,9	2,8	206 075 953
Sinaga (FUE)	1			0,0			11	12	9,1	0,0		12
Tambores (HÍD)	4 050	10 721	164,7	0,0		10 721	85 853	106 588	24,2	0,0		106 588
Canário (HÍD)	157 758	184 048	16,7	0,5		184 048	2 180 892	2 157 954	(1,1)	0,5		2 157 954
Foz da Rib. Quente (HÍD)	467 663	398 697	(14,7)	1,1		398 697	4 966 276	4 417 754	(11,0)	1,0		4 417 754
Rib.da Praia (HÍD)	272 630	338 192	24,0	0,9		338 192	3 597 235	3 145 712	(12,6)	0,7		3 145 712
Nova (HÍD)	9 567	7 466	(22,0)	0,0		7 466	126 131	122 578	(2,8)	0,0		122 578
Túneis (HÍD)	833 253	964 204	15,7	2,7		964 204	10 309 080	9 521 648	(7,6)	2,2		9 521 648
Salto do Cabrito (HÍD)	404 322	399 199	(1,3)	1,1		399 199	4 539 380	4 406 491	(2,9)	1,0		4 406 491
Graminhais (EO)	1 710 011	1 597 308	(6,6)	4,4		1 597 308	19 662 324	13 913 245	(29,2)	3,2		13 913 245
Geotérmica PV (GEO)	8 613 906	8 721 656	1,3	24,1		8 721 656	76 085 982	101 831 212	33,8	23,5		101 831 212
Geotérmica R.G. (GEO)	7 175 030	7 205 965	0,4	19,9		7 205 965	76 344 139	81 348 834	6,6	18,8		81 348 834
Agraçor/MUSAMI (Biog)	66	21 482	32 448,5	0,1		21 482	26 303	314 961	1 097,4	0,1		314 961
Prod.Ind. (Fotovoltaica)	792	863	9,0	0,0		863	16 157	16 072	(0,5)	0,0		16 072
Prod.Ind. (Eólica)	116	137	18,0	0,0		137	1 280	1 260	(1,5)	0,0		1 260
Microger. (Fotovoltaica)	10 013	9 181	(8,3)	0,0		9 181	231 905	219 356	(5,4)	0,1		219 356
Microger. (Eólica)	251	262	4,4	0,0		262	1 963	1 937	(1,3)	0,00		1 937
Mini (Fotovoltaica)	4 712	4 784	1,5	0,01		4 784	108 869	95 731	(12,1)	0,02		95 731
Central Móvel (GAS)	4 178	4 814	15,2	0,01		4 814	69 710	70 133	0,6	0,02		70 133
TERCEIRA	16 751 537	16 279 010	(2,8)	93		15 892 949	189 674 708	194 381 261	2,5	97		189 459 371
Belo Jardim (FUE)	12 226 030	9 514 040	(22,2)	58,4	4,1	9 127 979	155 224 372	143 913 382	(7,3)	74,0	3,4	138 991 492
Belo Jardim (GAS)	26 972	54 852	103,4	0,3		54 852	1 076 619	605 740	(43,7)	0,3		605 740
Geotérmica PA (GEO)		1 921 180	0,0	5,3		1 921 180		9 827 425	0,0	2,3		9 827 425
Nasce D' Água (HÍD)			0,0	0,0					0,0	0,0		
Cidade (HÍD)			0,0	0,0					0,0	0,0		
S. João (HÍD)			0,0	0,0					0,0	0,0		
Serra do Cume (EÓL)	2 781 257	2 648 910	(4,8)	16,3		2 648 910	25 717 630	24 039 274	(6,5)	12,4		24 039 274
Microger.(Fotovoltaica)	1 803	1 843	2,2	0,0		1 843	42 035	41 801	(0,6)	0,0		41 801
Mini (Fotovoltaica)	490		(100,0)	0,00			17 499	3 232	(81,5)	0,00		3 232
Prod.Ind. (Eólica)	684 317	983 903	43,8	6,04		983 903	7 559 926	7 228 059	(4,4)	3,72		7 228 059
Prod.Ind. (Resid.)	1 030 280	1 151 494	11,8	7,07		1 151 494		8 658 350	0,0	4,45		8 658 350
Central Móvel (GAS)	389	2 788	616,7	0,0		2 788	36 628	63 998	74,7	0,0		63 998
GRACIOSA	1 202 937	1 195 170	(0,6)	100		1 152 209	14 203 095	14 263 833	0,4	100		13 628 766
Serra Branca (EÓL)			0,0	0,0					0,0	0,0		
Graciosa (GAS)	1 202 742	1 195 170	(0,6)	100,0	3,6	1 152 209	14 197 128	14 259 177	0,4	100,0	4,5	13 624 110
Central Móvel (GAS)	195		(100,0)	0,0			5 967	4 656	(22,0)	0,0		4 656
SÃO JORGE	2 423 636	2 411 749	(0,5)	100		2 376 018	28 840 277	29 251 951	1,4	100		28 779 563
Caminho Novo (GAS)	1 914 982	1 990 470	3,9	82,5	1,8	1 954 739	24 333 379	25 339 078	4,1	86,6	1,9	24 866 690
Pico da Urze (EÓL)	504 915	415 630	(17,7)	17,2		415 630	4 444 953	3 773 881	(15,1)	12,9		3 773 881
Microger.(Fotovoltaica)	511	3 605	605,5	0,1		3 605	10 851	83 087	665,7	0,3		83 087
C. Comunitárias (GAS)	2 300	1 436	(37,6)	0,1		1 436	23 926	19 543	(18,3)	0,1		19 543
Central Móvel (GAS)	928	608	(34,5)	0,0		608	27 168	36 362	33,8	0,1		36 362
PICO	3 878 498	3 877 357	(0,0)	100		3 747 714	45 848 049	46 467 856	1,4	100		44 874 114
Pico (FUE)	3 263 132	3 177 821	(2,6)	82,0	4,1	3 048 178	39 642 490	40 923 317	3,2	88,1	3,9	39 329 575
Central Móvel (GAS)		136	0,0	0,0		136	1 196	2 516	110,4	0,0		2 516
Terras do Canto (EÓL)	610 285	698 609	14	18,0		698 609	6 154 473	5 530 849	- 10	11,9		5 530 849
Microger.(Fotovoltaica)	264	274	4	0,0		274	5 057	5 075		0,0		5 075
C. Cachorro (Ondas)	4 817	517	- 89	0,0		517	44 833	6 099	- 86	0,0		6 099
FAIAL	4 184 075	4 049 512	(3,2)	100		3 819 827	48 775 943	49 351 435	1,2	100		46 289 058
Santa Bárbara (FUE)	3 641 163	3 495 044	(4,0)	86,3	6,6	3 265 359	43 285 933	44 584 415	3,0	90,3	6,9	41 522 038
Santa Bárbara (GAS)			0,0	0,0					0,0	0,0		
Varadouro (HÍD)			0,0	0,0			2 161		(100,0)	0,0		
Salão (EÓL)	541 837	554 468	2,3	13,7		554 468	5 477 199	4 749 315	(13,3)	9,6		4 749 315
Central Móvel (GAS)	1 075		(100,0)	0,0			10 650	17 705	-	0,0		17 705
FLORES	986 557	1 035 865	5,0	100		975 827	11 738 741	12 056 532	2,7	100		11 343 498
Além Fazenda (GAS)			0,0	0,0					0,0	0,0		
Flores (GAS)	300 569	374 861	24,7	36,2	16,0	314 823	5 841 616	6 064 692	3,8	50,3	11,8	5 351 658
Além Fazenda (HÍD)	585 640	602 410	2,9	58,2		602 410	4 914 866	5 504 197	12,0	45,7		5 504 197
Boca da Vereda (EÓL)	99 125	58 225	(41,3)	5,6		58 225	969 139	475 604	(50,9)	3,9		475 604
Microger.(Fotovoltaica)	362	369	1,9	0,0		369	8 509	8 741	2,7	0,1		8 741
Central Móvel (GAS)	861		(100,0)	0,0			4 611	3 298	(28,5)	0,0		3 298
CORVO	144 313	135 095	(6,4)	100		128 957	1 683 210	1 639 739	(2,6)	100		1 564 937
Horta Funda (GAS)			0,0	0,0					0,0	0,0		
Corvo (GAS)	144 313	135 095	(6,4)	100,0	4,5	128 957	1 683 210	1 639 739	(2,6)	100,0	4,6	1 564 937
TOTAL	67 870 726	67 054 154	(1,2)			65 583 046	792 241 738	802 944 042	1,4			784 358 943

PESO DO CENTRO PRODUTOR NA ILHA (%)

