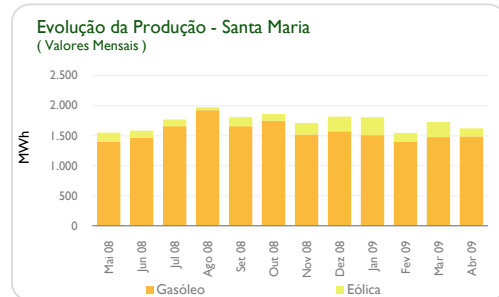
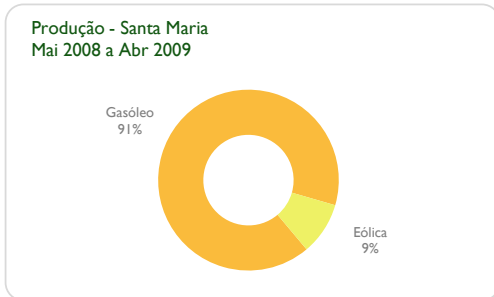
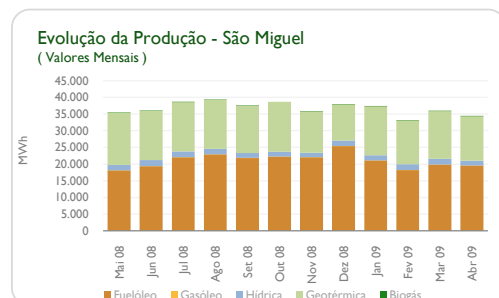
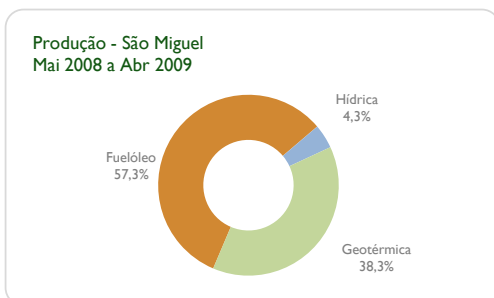


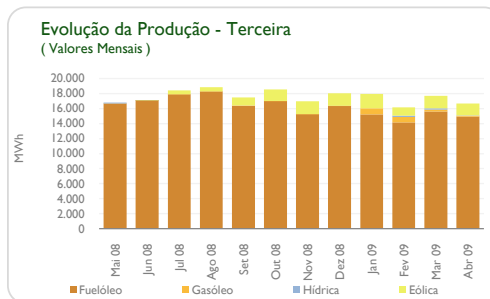
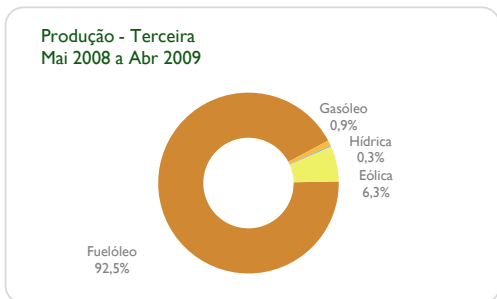
Santa Maria													
Mix de Energia (%)													
	Mai 08	Jun 08	Jul 08	Ago 08	Set 08	Out 08	Nov 08	Dez 08	Jan 09	Fev 09	Mar 09	Abr 09	Acumulado
Fuelóleo ⁽¹⁾	0,0%	0,0%	0,0%	0,0%	0,0%	0,0%	0,0%	0,0%	0,0%	0,0%	0,0%	0,0%	0,0%
Gasóleo ⁽²⁾	90,0%	92,7%	93,8%	97,5%	91,6%	94,0%	88,9%	86,5%	83,6%	90,7%	85,3%	91,9%	90,6%
Eólica	10,0%	7,3%	6,2%	2,5%	8,4%	6,0%	11,1%	13,5%	16,4%	9,3%	14,7%	8,1%	9,4%
Mix de Energia (MWh)													
Fuelóleo ⁽¹⁾													
Gasóleo ⁽²⁾	1 394	1 467	1 659	1 922	1 657	1 748	1 519	1 574	1 509	1 404	1 474	1 488	18 816
Eólica	155	116	110	49	152	111	189	245	297	144	254	131	1 954



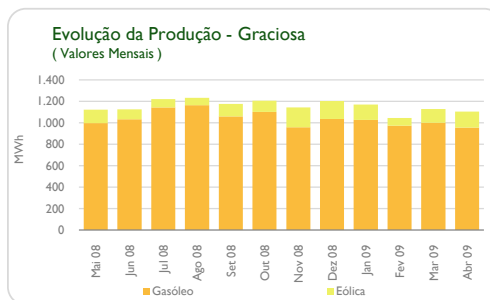
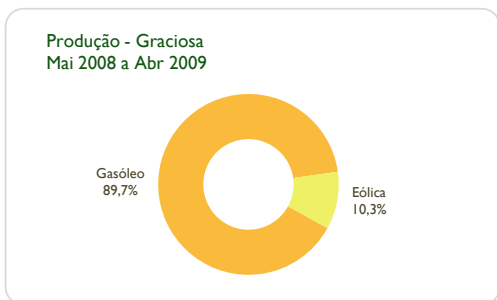
São Miguel													
Mix de Energia (%)													
	Mai 08	Jun 08	Jul 08	Ago 08	Set 08	Out 08	Nov 08	Dez 08	Jan 09	Fev 09	Mar 09	Abr 09	Acumulado
Fuelóleo ⁽¹⁾	51,0%	53,8%	57,0%	58,3%	58,3%	57,6%	61,6%	66,8%	56,3%	54,9%	55,1%	56,7%	57,4%
Gasóleo ⁽²⁾	0,0%	0,0%	0,0%	0,0%	0,0%	0,0%	0,0%	0,0%	0,0%	0,0%	0,0%	0,0%	0,0%
Hídrica	4,5%	5,1%	4,4%	4,1%	3,8%	3,7%	3,6%	4,3%	4,1%	5,3%	4,7%	4,3%	4,3%
Geotérmica	44,5%	41,2%	38,6%	37,6%	37,9%	38,7%	34,7%	28,8%	39,5%	39,8%	40,1%	38,9%	38,3%
Biogás	0,0%	0,0%	0,0%	0,0%	0,0%	0,0%	0,0%	0,0%	0,0%	0,0%	0,1%	0,0%	0,0%
Mix de Energia (MWh)													
Fuelóleo ⁽¹⁾	18 110	19 411	22 058	22 940	21 940	22 272	22 099	25 394	21 061	18 194	19 863	19 545	252 887
Gasóleo ⁽²⁾	13	11	9	1	3	5	9	8	7	6	8	9	89
Hídrica	1 597	1 824	1 691	1 612	1 413	1 430	1 305	1 639	1 535	1 769	1 711	1 497	19 021
Geotérmica	15 823	14 861	14 927	14 781	14 269	14 984	12 440	10 945	14 776	13 191	14 433	13 406	168 836
Biogás			3	8	2		11	1	3	3	19	1	52



Terceira													
Mix de Energia (%)													
	Mai 08	Jun 08	Jul 08	Ago 08	Set 08	Out 08	Nov 08	Dez 08	Jan 09	Fev 09	Mar 09	Abr 09	Acumulado
Fuelóleo ⁽¹⁾	99,2%	99,9%	97,1%	97,0%	93,6%	91,6%	90,1%	90,8%	84,7%	87,7%	88,3%	89,6%	92,5%
Gasóleo ⁽²⁾	0,1%	0,1%	0,0%	0,0%	0,1%	0,0%	0,0%	0,0%	4,7%	4,3%	1,3%	0,7%	0,9%
Hídrica	0,8%	0,0%	0,0%	0,0%	0,0%	0,0%	0,0%	0,0%	0,0%	1,2%	1,1%	0,1%	0,3%
Eólica	0,0%	0,1%	2,9%	3,0%	6,3%	8,3%	9,9%	9,2%	10,6%	6,8%	9,3%	9,5%	6,3%
Mix de Energia (MWh)													
Fuelóleo ⁽¹⁾	16 681	17 127	17 889	18 299	16 382	17 005	15 283	16 356	15 204	14 172	15 628	14 941	194 967
Gasóleo ⁽²⁾	10	10	3	2	16	6	5	1	847	696	232	124	1 951
Hídrica	126	1								194	192	16	529
Eólica		13	535	562	1 104	1 549	1 682	1 666	1 900	1 106	1 649	1 589	13 354

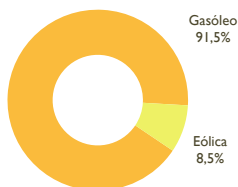


Graciosa													
Mix de Energia (%)													
	Mai 08	Jun 08	Jul 08	Ago 08	Set 08	Out 08	Nov 08	Dez 08	Jan 09	Fev 09	Mar 09	Abr 09	Acumulado
Gasóleo ⁽²⁾	89,0%	91,8%	93,6%	94,6%	90,1%	91,3%	83,8%	85,9%	87,6%	93,1%	88,6%	86,6%	89,7%
Eólica	11,0%	8,2%	6,4%	5,4%	9,9%	8,7%	16,2%	14,1%	12,4%	6,9%	11,4%	13,4%	10,3%
Mix de Energia (MWh)													
Gasóleo ⁽²⁾	998	1 032	1 142	1 166	1 060	1 101	957	1 034	1 026	974	1 000	955	12 445
Eólica	124	92	78	67	116	104	186	170	146	72	128	148	1 430

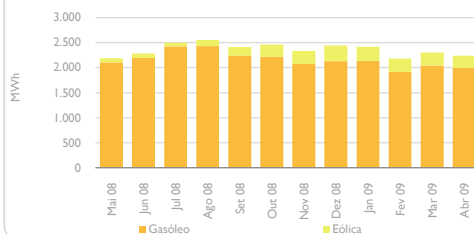


São Jorge													
Mix de Energia (%)													
	Mai 08	Jun 08	Jul 08	Ago 08	Set 08	Out 08	Nov 08	Dez 08	Jan 09	Fev 09	Mar 09	Abr 09	Acumulado
Fuelóleo ⁽¹⁾	0,0%	0,0%	0,0%	0,0%	0,0%	0,0%	0,0%	0,0%	0,0%	0,0%	0,0%	0,0%	0,0%
Gasóleo ⁽²⁾	96,1%	96,3%	97,0%	95,4%	93,0%	90,1%	88,7%	87,1%	88,4%	87,8%	88,5%	89,2%	91,5%
Eólica	3,9%	3,7%	3,0%	4,6%	7,0%	9,9%	11,3%	12,9%	11,6%	12,2%	11,5%	10,8%	8,5%
Mix de Energia (MWh)													
Fuelóleo ⁽¹⁾													
Gasóleo ⁽²⁾	2 102	2 197	2 427	2 433	2 240	2 220	2 074	2 130	2 135	1 914	2 040	1 998	25 910
Eólica	86	85	76	117	169	245	263	317	280	266	265	242	2 412

Produção - São Jorge
Mai 2008 a Abr 2009

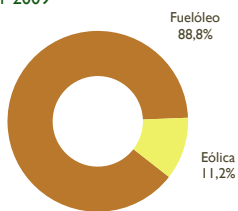


Evolução da Produção - São Jorge
(Valores Mensais)

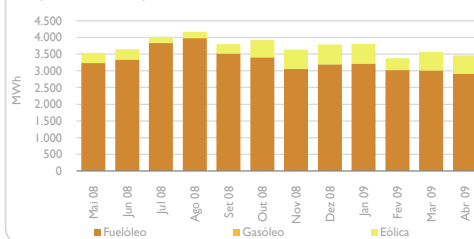


Pico													
Mix de Energia (%)													
	Mai 08	Jun 08	Jul 08	Ago 08	Set 08	Out 08	Nov 08	Dez 08	Jan 09	Fev 09	Mar 09	Abr 09	Acumulado
Fuelóleo ⁽¹⁾	91,4%	91,4%	95,6%	95,5%	92,6%	86,8%	84,1%	84,2%	84,3%	89,6%	84,4%	84,4%	88,8%
Gasóleo ⁽²⁾	0,0%	0,0%	0,0%	0,0%	0,0%	0,0%	0,0%	0,0%	0,0%	0,0%	0,0%	0,0%	0,0%
Eólica	8,6%	8,6%	4,4%	4,5%	7,4%	13,2%	15,9%	15,8%	15,7%	10,4%	15,6%	15,6%	11,2%
Mix de Energia (MWh)													
Fuelóleo ⁽¹⁾	3 232	3 334	3 840	3 986	3 519	3 406	3 063	3 192	3 213	3 022	3 013	2 920	39 741
Gasóleo ⁽²⁾													1
Eólica	304	312	178	187	280	520	578	601	599	351	556	541	5 007

Produção - Pico
Mai 2008 a Abr 2009

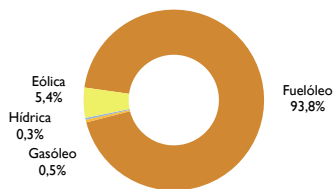


Evolução da Produção - Pico
(Valores Mensais)

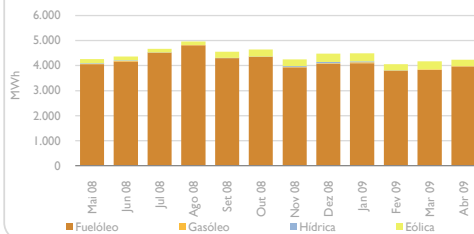


Faial													
Mix de Energia (%)													
	Mai 08	Jun 08	Jul 08	Ago 08	Set 08	Out 08	Nov 08	Dez 08	Jan 09	Fev 09	Mar 09	Abr 09	Acumulado
Fuelóleo ⁽¹⁾	95,0%	95,2%	96,5%	96,9%	94,5%	93,6%	92,4%	90,8%	91,3%	93,2%	91,8%	93,8%	93,8%
Gasóleo ⁽²⁾	0,4%	0,6%	0,5%	0,3%	0,2%	0,3%	0,3%	0,7%	0,8%	0,8%	0,5%	0,3%	0,5%
Hídrica	0,5%	0,6%	0,0%	0,0%	0,1%	0,0%	1,0%	0,9%	0,9%	0,1%	0,0%	0,0%	0,3%
Eólica	4,0%	3,6%	3,0%	2,8%	5,2%	6,1%	6,3%	7,6%	7,0%	5,9%	7,7%	5,9%	5,4%
Mix de Energia (MWh)													
Fuelóleo ⁽¹⁾	4 052	4 152	4 511	4 815	4 304	4 349	3 927	4 067	4 097	3 781	3 827	3 969	49 852
Gasóleo ⁽²⁾	17	25	22	13	9	14	12	33	37	33	22	11	249
Hídrica	22	27	2		3	1	41	39	40	3			178
Eólica	172	157	140	141	239	284	270	342	314	239	322	250	2 869

Produção - Faial
Mai 2008 a Abr 2009

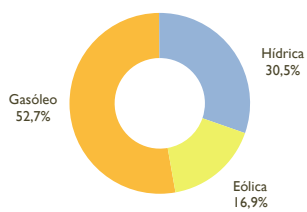


Evolução da Produção - Faial
(Valores Mensais)

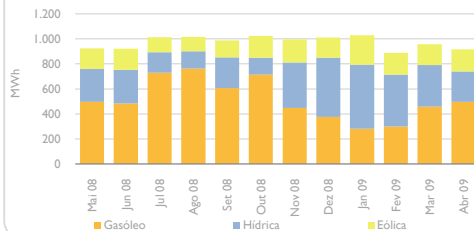


Flores													
Mix de Energia (%)													
	Mai 08	Jun 08	Jul 08	Ago 08	Set 08	Out 08	Nov 08	Dez 08	Jan 09	Fev 09	Mar 09	Abr 09	Acumulado
Gasóleo ⁽²⁾	53,8%	52,5%	71,8%	75,0%	61,4%	69,8%	45,1%	37,1%	27,4%	33,7%	47,9%	54,3%	52,7%
Hídrica	28,6%	29,4%	16,2%	13,6%	24,9%	13,3%	36,4%	46,9%	49,6%	46,8%	34,9%	26,6%	30,5%
Eólica	17,6%	18,1%	12,0%	11,4%	13,7%	16,9%	18,5%	16,0%	23,0%	19,6%	17,3%	19,1%	16,9%
Mix de Energia (MWh)													
Gasóleo ⁽²⁾	496	483	729	763	607	714	449	375	282	299	458	497	6 151
Hídrica	264	271	164	138	246	136	363	475	510	416	333	243	3 559
Eólica	162	167	121	116	136	173	184	162	237	174	165	175	1 971

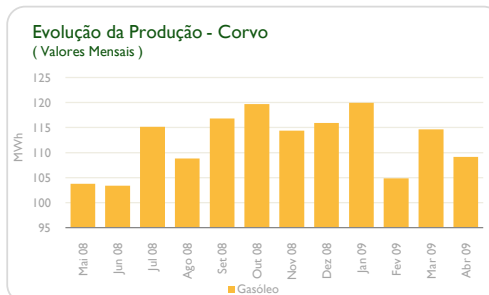
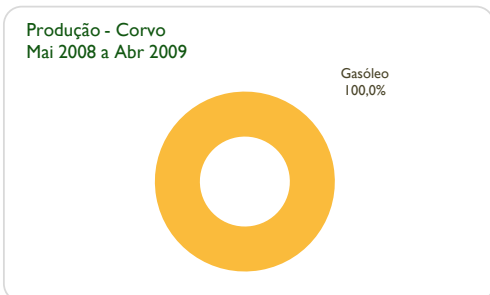
Produção - Flores
Mai 2008 a Abr 2009



Evolução da Produção - Flores
(Valores Mensais)



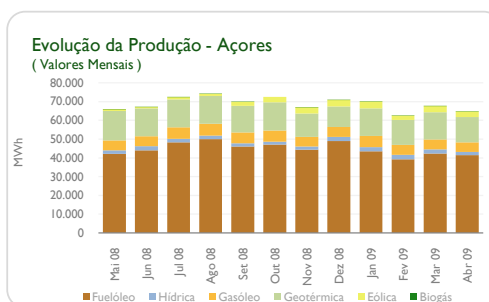
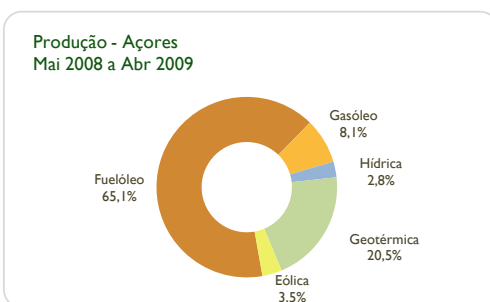
Corvo													
Mix de Energia (%)													
	Mai 08	Jun 08	Jul 08	Ago 08	Set 08	Out 08	Nov 08	Dez 08	Jan 09	Fev 09	Mar 09	Abr 09	Acumulado
Gasóleo ⁽²⁾	100,0%	100,0%	100,0%	100,0%	100,0%	100,0%	100,0%	100,0%	100,0%	100,0%	100,0%	100,0%	100,0%
Mix de Energia (MWh)													
Gasóleo ⁽²⁾	104	103	115	109	117	120	114	116	120	105	115	109	1 346



Açores													
Mix de Energia (%)													
	Mai 08	Jun 08	Jul 08	Ago 08	Set 08	Out 08	Nov 08	Dez 08	Jan 09	Fev 09	Mar 09	Abr 09	Acumulado
Fuelóleo ⁽¹⁾	63,7%	65,4%	66,7%	67,4%	65,9%	64,9%	66,2%	69,1%	62,1%	62,6%	62,5%	63,8%	65,1%
Gasóleo ⁽²⁾	7,8%	7,9%	8,4%	8,6%	8,2%	8,2%	7,7%	7,4%	8,5%	8,7%	7,9%	8,0%	8,1%
Hídrica	3,0%	3,2%	2,6%	2,4%	2,4%	2,2%	2,5%	3,0%	3,0%	3,8%	3,3%	2,7%	2,8%
Geotérmica	24,0%	22,1%	20,6%	19,9%	20,4%	20,7%	18,6%	15,4%	21,1%	21,1%	21,3%	20,7%	20,5%
Biogás	0,0%	0,0%	0,0%	0,0%	0,0%	0,0%	0,0%	0,0%	0,0%	0,0%	0,0%	0,0%	0,0%
Eólica	1,5%	1,4%	1,7%	1,7%	3,1%	4,1%	5,0%	4,9%	5,4%	3,8%	4,9%	4,7%	3,5%
Mix de Energia (MWh)													
Fuelóleo ⁽¹⁾	42 075	44 025	48 298	50 024	46 120	47 033	44 372	49 009	43 575	39 168	42 301	41 376	537 377
Gasóleo ⁽²⁾	5 134	5 327	6 106	6 407	5 709	5 929	5 141	5 271	5 964	5 431	5 349	5 192	66 960
Hídrica	2 010	2 123	1 856	1 750	1 662	1 567	1 708	2 153	2 084	2 382	2 236	1 755	23 287
Geotérmica	15 823	14 861	14 927	14 781	14 269	14 984	12 440	10 945	14 776	13 191	14 433	13 406	168 836
Biogás			3	8	2		11	1	3	3	19	1	52
Eólica	1 004	942	1 238	1 239	2 195	2 986	3 352	3 501	3 772	2 352	3 339	3 077	28 998

⁽¹⁾ Motores sistema diesel (fuelóleo)

⁽²⁾ Motores sistema diesel (gasóleo)



FACTOR DE EMISSÃO POR ILHA

Emissões por ilha	CO ₂ (g/kWh) *	SO ₂ (g/kWh)	NO _x (g/kWh)
Santa Maria	694,18	0,33	9,04
São Miguel	367,17	4,54	2,16
Terceira	589,55	6,66	13,54
Graciosa	593,94	0,75	12,00
São Jorge	640,85	1,16	14,75
Pico	565,12	7,26	12,12
Faial	629,45	7,17	13,55
Flores	405,61	0,36	4,60
Corvo	821,29	0,28	6,27

* Periodicidade mensal (Abril 2009)

FACTOR DE EMISSÃO TÉRMICO POR ILHA

Emissões por ilha	CO ₂ (g/kWh) *	SO ₂ (g/kWh) **	NO _x (g/kWh) **
Santa Maria	755,3	0,36	9,84
São Miguel	647,0	8,01	3,81
Terceira	652,3	7,37	14,98
Graciosa	686,0	0,86	13,86
São Jorge	718,6	1,31	16,54
Pico	669,8	8,61	14,36
Faial	669,0	7,62	14,40
Flores	746,7	0,66	8,48
Corvo	821,3	0,28	6,27

* Periodicidade mensal (Abril 2009)

** Periodicidade semestral

