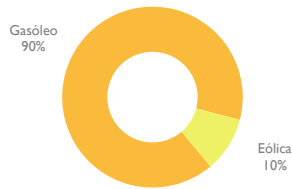
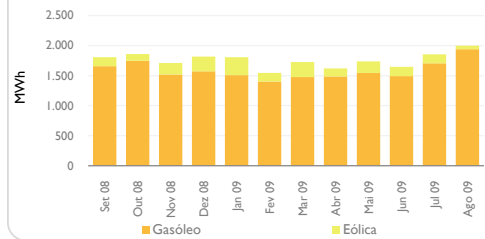


Santa Maria													
Mix de Energia (%)													
	Set 08	Out 08	Nov 08	Dez 08	Jan 09	Fev 09	Mar 09	Abr 09	Mai 09	Jun 09	Jul 09	Ago 09	Acumulado
Fuelóleo ⁽¹⁾	0,0%	0,0%	0,0%	0,0%	0,0%	0,0%	0,0%	0,0%	0,0%	0,0%	0,0%	0,0%	0,0%
Gasóleo ⁽²⁾	91,6%	94,0%	88,9%	86,5%	83,6%	90,7%	85,3%	91,9%	89,1%	90,7%	91,9%	96,9%	90,2%
Eólica	8,4%	6,0%	11,1%	13,5%	16,4%	9,3%	14,7%	8,1%	10,9%	9,3%	8,1%	3,1%	9,8%
Mix de Energia (MWh)													
Fuelóleo ⁽¹⁾													
Gasóleo ⁽²⁾	1 657	1 748	1 519	1 574	1 509	1 404	1 474	1 488	1 545	1 493	1 707	1 939	19 058
Eólica	152	111	189	245	297	144	254	131	190	153	150	61	2 077

Produção - Santa Maria
Set 2008 a Ago 2009

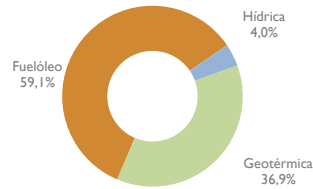


Evolução da Produção - Santa Maria
(Valores Mensais)

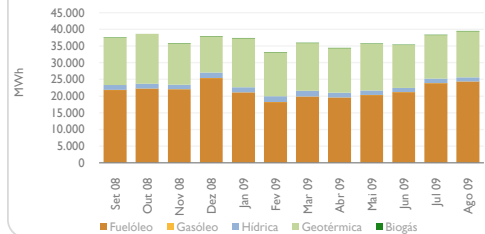


São Miguel													
Mix de Energia (%)													
	Set 08	Out 08	Nov 08	Dez 08	Jan 09	Fev 09	Mar 09	Abr 09	Mai 09	Jun 09	Jul 09	Ago 09	Acumulado
Fuelóleo ⁽¹⁾	58,3%	57,6%	61,6%	66,8%	56,3%	54,9%	55,1%	56,7%	56,9%	59,7%	62,3%	61,6%	59,1%
Gasóleo ⁽²⁾	0,0%	0,0%	0,0%	0,0%	0,0%	0,0%	0,0%	0,0%	0,0%	0,0%	0,0%	0,0%	0,0%
Hídrica	3,8%	3,7%	3,6%	4,3%	4,1%	5,3%	4,7%	4,3%	3,7%	3,7%	3,7%	3,2%	4,0%
Geotérmica	37,9%	38,7%	34,7%	28,8%	39,5%	39,8%	40,1%	38,9%	39,4%	36,6%	34,0%	35,2%	36,9%
Biogás	0,0%	0,0%	0,0%	0,0%	0,0%	0,0%	0,1%	0,0%	0,0%	0,0%	0,0%	0,1%	0,0%
Mix de Energia (MWh)													
Fuelóleo ⁽¹⁾	21 940	22 272	22 099	25 394	21 061	18 194	19 863	19 545	20 339	21 175	23 914	24 341	260 137
Gasóleo ⁽²⁾	3	5	9	8	7	6	8	9	9	6	6	7	84
Hídrica	1 413	1 430	1 305	1 639	1 535	1 769	1 711	1 497	1 313	1 301	1 403	1 264	17 580
Geotérmica	14 269	14 984	12 440	10 945	14 776	13 191	14 433	13 406	14 089	12 957	13 057	13 896	162 444
Biogás	2		11	1	3	3	19	1			15	22	78

Produção - São Miguel
Set 2008 a Ago 2009

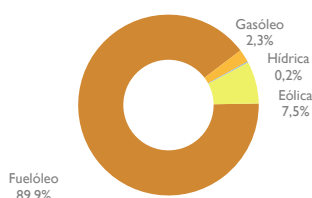


Evolução da Produção - São Miguel
(Valores Mensais)

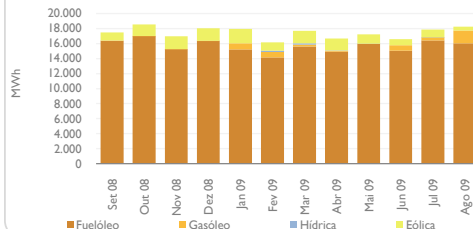


Terceira													
Mix de Energia (%)													
	Set 08	Out 08	Nov 08	Dez 08	Jan 09	Fev 09	Mar 09	Abr 09	Mai 09	Jun 09	Jul 09	Ago 09	Acumulado
Fuelóleo ⁽¹⁾	93,6%	91,6%	90,1%	90,8%	84,7%	87,7%	88,3%	89,6%	92,5%	90,7%	92,0%	87,8%	89,9%
Gasóleo ⁽²⁾	0,1%	0,0%	0,0%	0,0%	4,7%	4,3%	1,3%	0,7%	0,4%	4,3%	2,4%	9,5%	2,3%
Hídrica	0,0%	0,0%	0,0%	0,0%	0,0%	1,2%	1,1%	0,1%	0,0%	0,0%	0,0%	0,0%	0,2%
Eólica	6,3%	8,3%	9,9%	9,2%	10,6%	6,8%	9,3%	9,5%	7,1%	5,0%	5,6%	2,7%	7,5%
Mix de Energia (MWh)													
Fuelóleo ⁽¹⁾	16 382	17 005	15 283	16 356	15 204	14 172	15 628	14 941	15 936	15 062	16 437	16 020	188 424
Gasóleo ⁽²⁾	16	6	5	1	847	696	232	124	69	707	425	1 726	4 856
Hídrica						194	192	16	2		1		404
Eólica	1 104	1 549	1 682	1 666	1 900	1 106	1 649	1 589	1 225	828	1 007	492	15 797

Produção - Terceira
Set 2008 a Ago 2009



Evolução da Produção - Terceira
(Valores Mensais)

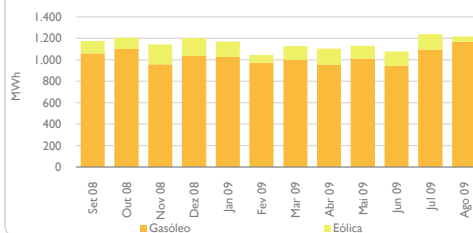


Graciosa													
Mix de Energia (%)													
	Set 08	Out 08	Nov 08	Dez 08	Jan 09	Fev 09	Mar 09	Abr 09	Mai 09	Jun 09	Jul 09	Ago 09	Acumulado
Gasóleo ⁽²⁾	90,1%	91,3%	83,8%	85,9%	87,6%	93,1%	88,6%	86,6%	89,4%	87,5%	88,3%	95,7%	89,0%
Eólica	9,9%	8,7%	16,2%	14,1%	12,4%	6,9%	11,4%	13,4%	10,6%	12,5%	11,7%	4,3%	11,0%
Mix de Energia (MWh)													
Gasóleo ⁽²⁾	1 060	1 101	957	1 034	1 026	974	1 000	955	1 012	944	1 095	1 167	12 325
Eólica	116	104	186	170	146	72	128	148	120	135	145	52	1 522

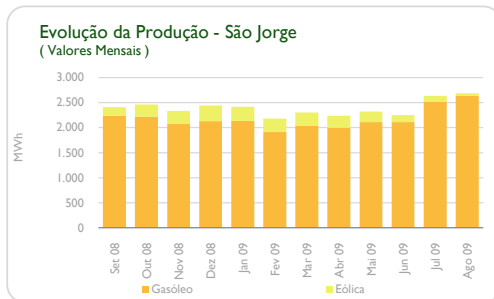
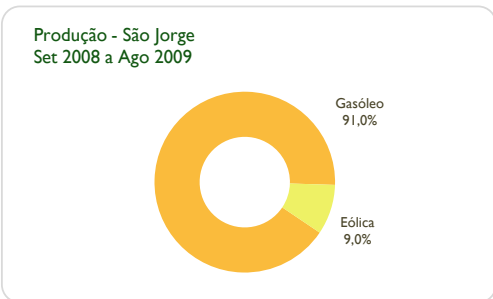
Produção - Graciosa
Set 2008 a Ago 2009



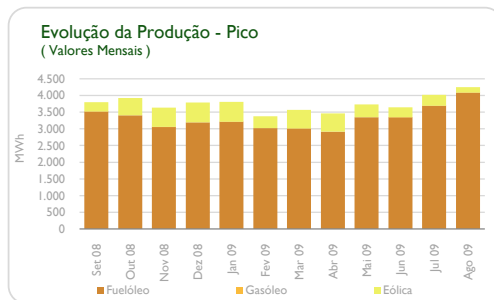
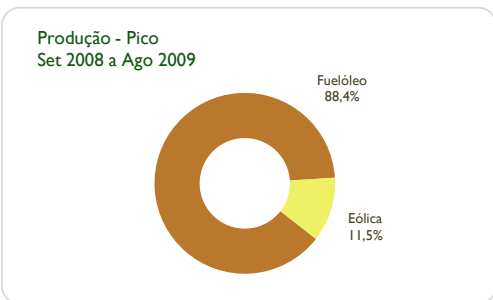
Evolução da Produção - Graciosa
(Valores Mensais)



São Jorge													
Mix de Energia (%)													
	Set 08	Out 08	Nov 08	Dez 08	Jan 09	Fev 09	Mar 09	Abr 09	Mai 09	Jun 09	Jul 09	Ago 09	Acumulado
Fuelóleo ⁽¹⁾	0,0%	0,0%	0,0%	0,0%	0,0%	0,0%	0,0%	0,0%	0,0%	0,0%	0,0%	0,0%	0,0%
Gasóleo ⁽²⁾	93,0%	90,1%	88,7%	87,1%	88,4%	87,8%	88,5%	89,2%	90,9%	93,6%	95,3%	98,4%	91,0%
Eólica	7,0%	9,9%	11,3%	12,9%	11,6%	12,2%	11,5%	10,8%	9,1%	6,4%	4,7%	1,6%	9,0%
Mix de Energia (MWh)													
Fuelóleo ⁽¹⁾													
Gasóleo ⁽²⁾	2 240	2 220	2 074	2 130	2 135	1 914	2 040	1 998	2 111	2 110	2 513	2 643	26 129
Eólica	169	245	263	317	280	266	265	242	212	144	123	44	2 570

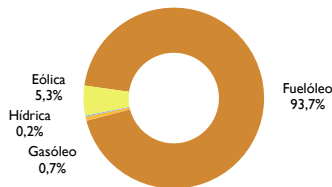


Pico													
Mix de Energia (%)													
	Set 08	Out 08	Nov 08	Dez 08	Jan 09	Fev 09	Mar 09	Abr 09	Mai 09	Jun 09	Jul 09	Ago 09	Acumulado
Fuelóleo ⁽¹⁾	92,6%	86,8%	84,1%	84,2%	84,3%	89,6%	84,4%	84,4%	89,6%	91,9%	91,8%	96,2%	88,4%
Gasóleo ⁽²⁾	0,0%	0,0%	0,0%	0,0%	0,0%	0,0%	0,0%	0,0%	0,0%	0,0%	0,0%	0,0%	0,0%
Eólica	7,4%	13,2%	15,9%	15,8%	15,7%	10,4%	15,6%	15,6%	10,4%	8,1%	8,2%	3,8%	11,5%
Mix de Energia (MWh)													
Fuelóleo ⁽¹⁾	3 519	3 406	3 063	3 192	3 213	3 022	3 013	2 920	3 345	3 351	3 692	4 084	39 820
Gasóleo ⁽²⁾													2
Eólica	280	520	578	601	599	351	556	541	386	295	329	163	5 199

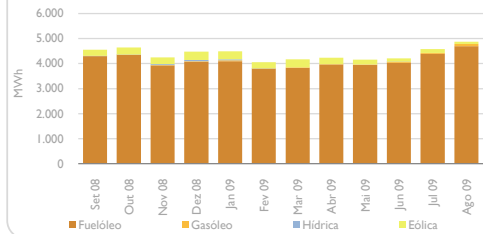


Faial													
Mix de Energia (%)													
	Set 08	Out 08	Nov 08	Dez 08	Jan 09	Fev 09	Mar 09	Abr 09	Mai 09	Jun 09	Jul 09	Ago 09	Acumulado
Fuelóleo ⁽¹⁾	94,5%	93,6%	92,4%	90,8%	91,3%	93,2%	91,8%	93,8%	95,2%	95,8%	95,9%	96,3%	93,7%
Gasóleo ⁽²⁾	0,2%	0,3%	0,3%	0,7%	0,8%	0,8%	0,5%	0,3%	0,3%	1,2%	0,8%	2,0%	0,7%
Hídrica	0,1%	0,0%	1,0%	0,9%	0,9%	0,1%	0,0%	0,0%	0,0%	0,0%	0,0%	0,0%	0,2%
Eólica	5,2%	6,1%	6,3%	7,6%	7,0%	5,9%	7,7%	5,9%	4,5%	3,0%	3,4%	1,7%	5,3%
Mix de Energia (MWh)													
Fuelóleo ⁽¹⁾	4 304	4 349	3 927	4 067	4 097	3 781	3 827	3 969	3 957	4 029	4 390	4 691	49 389
Gasóleo ⁽²⁾	9	14	12	33	37	33	22	11	12	50	36	96	366
Hídrica	3	1	41	39	40	3							127
Eólica	239	284	270	342	314	239	322	250	186	126	154	84	2 809

Produção - Faial
Set 2008 a Ago 2009

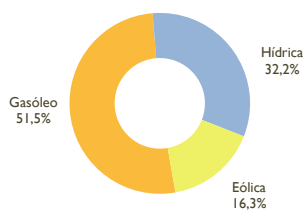


Evolução da Produção - Faial
(Valores Mensais)

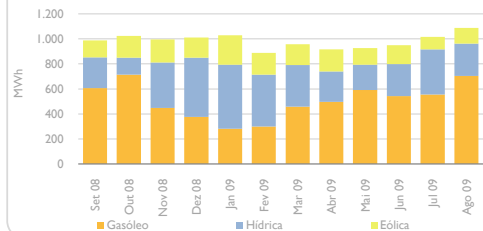


Flores													
Mix de Energia (%)													
	Set 08	Out 08	Nov 08	Dez 08	Jan 09	Fev 09	Mar 09	Abr 09	Mai 09	Jun 09	Jul 09	Ago 09	Acumulado
Gasóleo ⁽²⁾	61,4%	69,8%	45,1%	37,1%	27,4%	33,7%	47,9%	54,3%	63,9%	57,1%	54,6%	64,7%	51,5%
Hídrica	24,9%	13,3%	36,4%	46,9%	49,6%	46,8%	34,9%	26,6%	21,9%	26,9%	35,5%	23,6%	32,2%
Eólica	13,7%	16,9%	18,5%	16,0%	23,0%	19,6%	17,3%	19,1%	14,3%	16,1%	9,9%	11,6%	16,3%
Mix de Energia (MWh)													
Gasóleo ⁽²⁾	607	714	449	375	282	299	458	497	591	542	555	705	6 072
Hídrica	246	136	363	475	510	416	333	243	202	255	361	257	3 797
Eólica	136	173	184	162	237	174	165	175	132	152	101	127	1 917

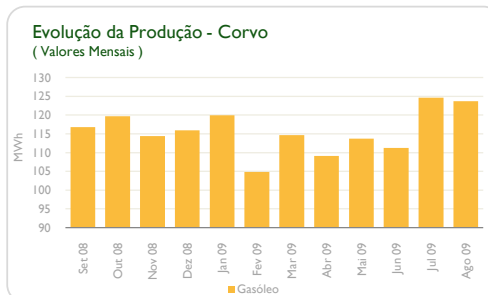
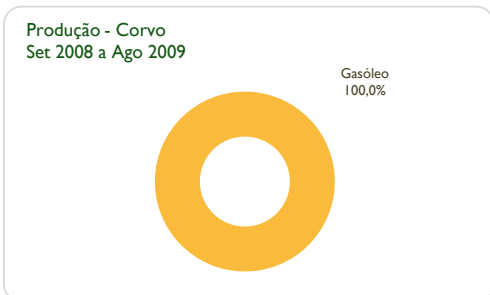
Produção - Flores
Set 2008 a Ago 2009



Evolução da Produção - Flores
(Valores Mensais)



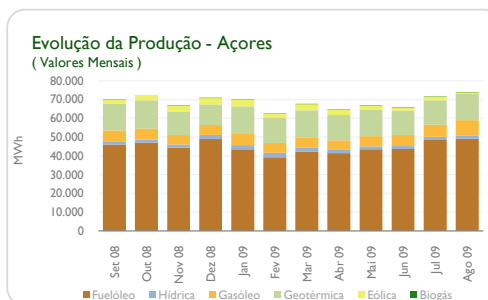
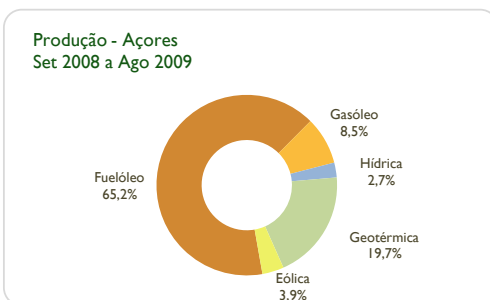
Corvo													
Mix de Energia (%)													
	Set 08	Out 08	Nov 08	Dez 08	Jan 09	Fev 09	Mar 09	Abr 09	Mai 09	Jun 09	Jul 09	Ago 09	Acumulado
Gasóleo ⁽²⁾	100,0%	100,0%	100,0%	100,0%	100,0%	100,0%	100,0%	100,0%	100,0%	100,0%	100,0%	100,0%	100,0%
Mix de Energia (MWh)													
Gasóleo ⁽²⁾	117	120	114	116	120	105	115	109	114	111	125	124	1 389



Açores													
Mix de Energia (%)													
	Set 08	Out 08	Nov 08	Dez 08	Jan 09	Fev 09	Mar 09	Abr 09	Mai 09	Jun 09	Jul 09	Ago 09	Acumulado
Fuelóleo ⁽¹⁾	65,9%	64,9%	66,2%	69,1%	62,1%	62,6%	62,5%	63,8%	64,9%	66,2%	67,5%	66,4%	65,2%
Gasóleo ⁽²⁾	8,2%	8,2%	7,7%	7,4%	8,5%	8,7%	7,9%	8,0%	8,1%	9,0%	9,0%	11,4%	8,5%
Hídrica	2,4%	2,2%	2,5%	3,0%	3,0%	3,8%	3,3%	2,7%	2,3%	2,4%	2,5%	2,1%	2,7%
Geotérmica	20,4%	20,7%	18,6%	15,4%	21,1%	21,1%	21,3%	20,7%	21,0%	19,7%	18,2%	18,8%	19,7%
Biogás	0,0%	0,0%	0,0%	0,0%	0,0%	0,0%	0,0%	0,0%	0,0%	0,0%	0,0%	0,0%	0,0%
Eólica	3,1%	4,1%	5,0%	4,9%	5,4%	3,8%	4,9%	4,7%	3,7%	2,8%	2,8%	1,4%	3,9%
Mix de Energia (MWh)													
Fuelóleo ⁽¹⁾	46 120	47 033	44 372	49 009	43 575	39 168	42 301	41 376	43 576	43 616	48 387	49 134	537 667
Gasóleo ⁽²⁾	5 709	5 929	5 141	5 271	5 964	5 431	5 349	5 192	5 463	5 964	6 462	8 406	70 280
Hídrica	1 662	1 567	1 708	2 153	2 084	2 382	2 236	1 755	1 518	1 556	1 765	1 522	21 908
Geotérmica	14 269	14 984	12 440	10 945	14 776	13 191	14 433	13 406	14 089	12 957	13 057	13 896	162 444
Biogás	2		11	1	3	3	19	1			15	22	78
Eólica	2 195	2 986	3 352	3 501	3 772	2 352	3 339	3 077	2 452	1 835	2 009	1 022	31 892

⁽¹⁾ Motores sistema diesel (fuelóleo)

⁽²⁾ Motores sistema diesel (gasóleo)



FACTOR DE EMISSÃO POR ILHA

Emissões por ilha	CO ₂ (g/kWh) *	SO ₂ (g/kWh)	NO _x (g/kWh)
Santa Maria	730,29	0,35	9,53
São Miguel	385,50	4,93	2,34
Terceira	675,31	7,17	14,57
Graciosa	670,30	0,83	13,27
São Jorge	680,94	1,28	16,27
Pico	671,82	8,28	13,81
Faial	658,30	7,49	14,16
Flores	489,74	0,42	5,49
Corvo	778,86	0,28	6,27

* Periodicidade mensal (Agosto 2009)

FACTOR DE EMISSÃO TÉRMICO POR ILHA

Emissões por ilha	CO ₂ (g/kWh) *	SO ₂ (g/kWh) **	NO _x (g/kWh) **
Santa Maria	753,4	0,36	9,84
São Miguel	625,9	8,01	3,81
Terceira	694,0	7,37	14,98
Graciosa	700,2	0,86	13,86
São Jorge	692,2	1,31	16,54
Pico	698,6	8,61	14,36
Faial	669,8	7,62	14,40
Flores	756,6	0,66	8,48
Corvo	778,9	0,28	6,27

* Periodicidade mensal (Agosto 2009)

** Periodicidade semestral

