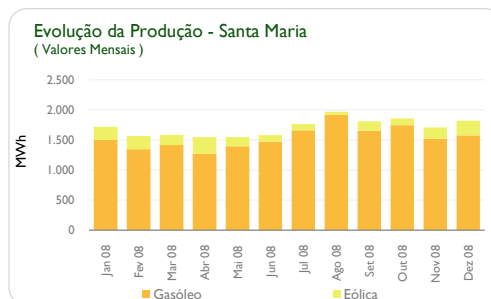
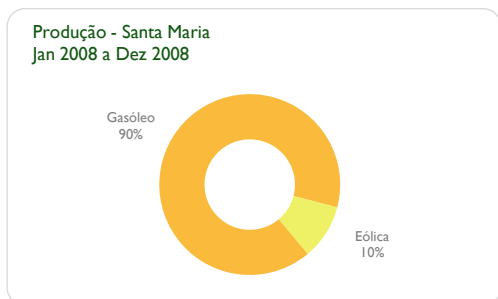
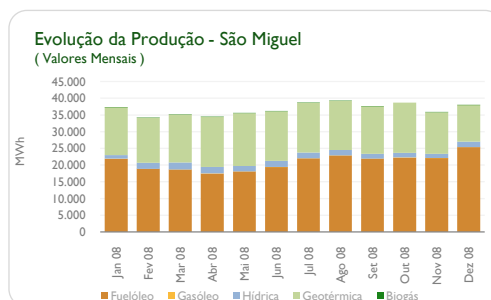
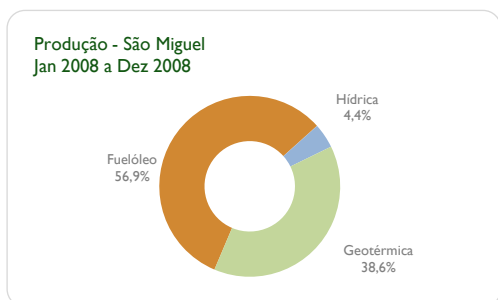


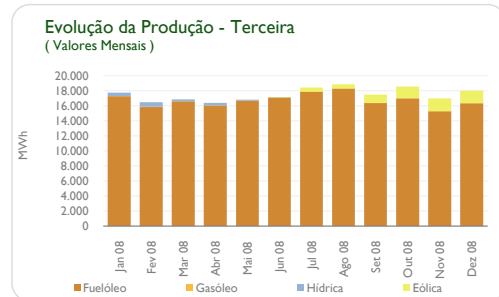
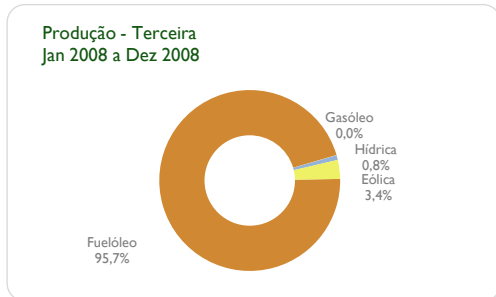
Santa Maria													
Mix de Energia (%)													
	Jan 08	Fev 08	Mar 08	Abr 08	Mai 08	Jun 08	Jul 08	Ago 08	Set 08	Out 08	Nov 08	Dez 08	Acumulado
Fuelóleo <sup>(1)</sup>	0,0%	0,0%	0,0%	0,0%	0,0%	0,0%	0,0%	0,0%	0,0%	0,0%	0,0%	0,0%	0,0%
Gasóleo <sup>(2)</sup>	87,5%	86,1%	89,2%	82,0%	90,0%	92,7%	93,8%	97,5%	91,6%	94,0%	88,9%	86,5%	90,2%
Eólica	12,5%	13,9%	10,8%	18,0%	10,0%	7,3%	6,2%	2,5%	8,4%	6,0%	11,1%	13,5%	9,8%
Mix de Energia (MWh)													
Fuelóleo <sup>(1)</sup>													
Gasóleo <sup>(2)</sup>	1 502	1 347	1 415	1 270	1 394	1 467	1 659	1 922	1 657	1 748	1 519	1 574	18 475
Eólica	214	218	171	279	155	116	110	49	152	111	189	245	2 011



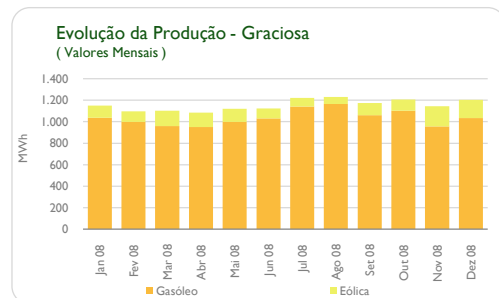
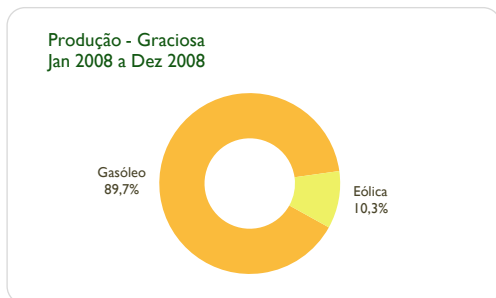
São Miguel													
Mix de Energia (%)													
	Jan 08	Fev 08	Mar 08	Abr 08	Mai 08	Jun 08	Jul 08	Ago 08	Set 08	Out 08	Nov 08	Dez 08	Acumulado
Fuelóleo <sup>(1)</sup>	58,6%	55,2%	53,2%	50,7%	51,0%	53,8%	57,0%	58,3%	58,3%	57,6%	61,6%	66,8%	57,0%
Gasóleo <sup>(2)</sup>	0,0%	0,1%	0,0%	0,0%	0,0%	0,0%	0,0%	0,0%	0,0%	0,0%	0,0%	0,0%	0,0%
Hídrica	2,9%	5,3%	5,8%	5,8%	4,5%	5,1%	4,4%	4,1%	3,8%	3,7%	3,6%	4,3%	4,4%
Geotérmica	38,5%	39,4%	40,9%	43,5%	44,5%	41,2%	38,6%	37,6%	37,9%	38,7%	34,7%	28,8%	38,6%
Biogás	0,0%	0,0%	0,0%	0,0%	0,0%	0,0%	0,0%	0,0%	0,0%	0,0%	0,0%	0,0%	0,0%
Mix de Energia (MWh)													
Fuelóleo <sup>(1)</sup>	21 878	18 885	18 732	17 477	18 110	19 411	22 058	22 940	21 940	22 272	22 099	25 394	251 198
Gasóleo <sup>(2)</sup>	18	19	12	14	13	11	9	1	3	5	9	8	122
Hídrica	1 082	1 807	2 055	1 986	1 597	1 824	1 691	1 612	1 413	1 430	1 305	1 639	19 441
Geotérmica	14 362	13 490	14 422	14 976	15 823	14 861	14 927	14 781	14 269	14 984	12 440	10 945	170 280
Biogás	2		1	1			3	8	2		11	1	30



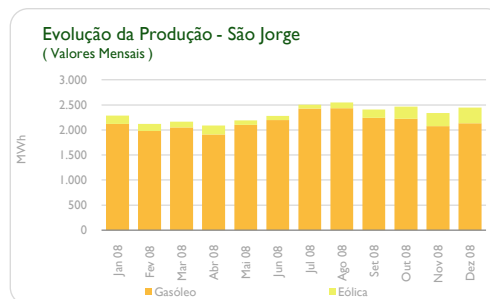
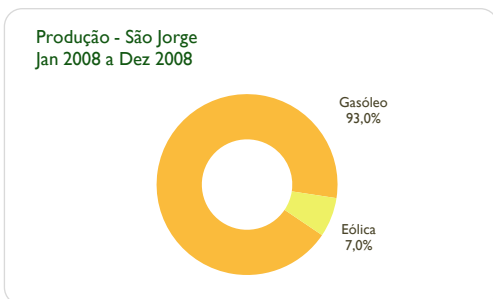
<b>Terceira</b>													
Mix de Energia (%)													
	Jan 08	Fev 08	Mar 08	Abr 08	Mai 08	Jun 08	Jul 08	Ago 08	Set 08	Out 08	Nov 08	Dez 08	Acumulado
Fuelóleo <sup>(1)</sup>	97,4%	96,3%	98,3%	98,0%	99,2%	99,9%	97,1%	97,0%	93,6%	91,6%	90,1%	90,8%	95,7%
Gasóleo <sup>(2)</sup>	0,1%	0,1%	0,1%	0,0%	0,1%	0,1%	0,0%	0,0%	0,1%	0,0%	0,0%	0,0%	0,0%
Hídrica	2,5%	3,6%	1,7%	2,0%	0,8%	0,0%	0,0%	0,0%	0,0%	0,0%	0,0%	0,0%	0,8%
Eólica	0,0%	0,0%	0,0%	0,0%	0,0%	0,1%	2,9%	3,0%	6,3%	8,3%	9,9%	9,2%	3,4%
Mix de Energia (MWh)													
Fuelóleo <sup>(1)</sup>	17 290	15 855	16 586	16 056	16 681	17 127	17 889	18 299	16 382	17 005	15 283	16 356	200 809
Gasóleo <sup>(2)</sup>	12	14	11	8	10	10	3	2	16	6	5	1	96
Hídrica	444	597	280	321	126	1							1 770
Eólica						13	535	562	1 104	1 549	1 682	1 666	7 110



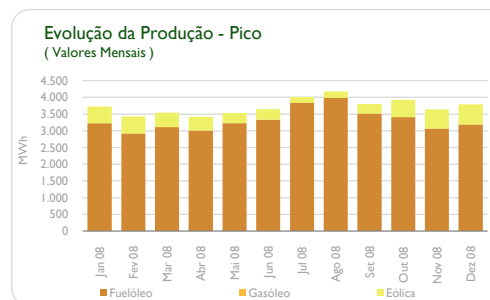
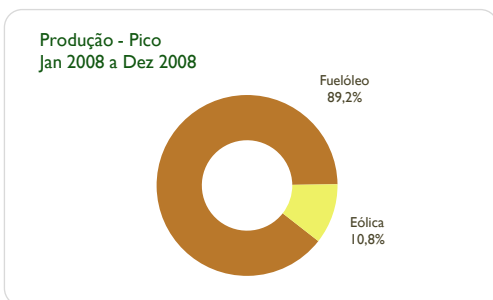
<b>Graciosa</b>													
Mix de Energia (%)													
	Jan 08	Fev 08	Mar 08	Abr 08	Mai 08	Jun 08	Jul 08	Ago 08	Set 08	Out 08	Nov 08	Dez 08	Acumulado
Gasóleo <sup>(2)</sup>	90,0%	91,1%	87,3%	87,6%	89,0%	91,8%	93,6%	94,6%	90,1%	91,3%	83,8%	85,9%	89,7%
Eólica	10,0%	8,9%	12,7%	12,4%	11,0%	8,2%	6,4%	5,4%	9,9%	8,7%	16,2%	14,1%	10,3%
Mix de Energia (MWh)													
Gasóleo <sup>(2)</sup>	1 036	998	961	950	998	1 032	1 142	1 166	1 060	1 101	957	1 034	12 436
Eólica	115	98	140	134	124	92	78	67	116	104	186	170	1 422



São Jorge													
Mix de Energia (%)													
	Jan 08	Fev 08	Mar 08	Abr 08	Mai 08	Jun 08	Jul 08	Ago 08	Set 08	Out 08	Nov 08	Dez 08	Acumulado
Fuelóleo <sup>(1)</sup>	0,0%	0,0%	0,0%	0,0%	0,0%	0,0%	0,0%	0,0%	0,0%	0,0%	0,0%	0,0%	0,0%
Gasóleo <sup>(2)</sup>	92,7%	93,2%	94,7%	91,5%	96,1%	96,3%	97,0%	95,4%	93,0%	90,1%	88,7%	87,1%	93,0%
Eólica	7,3%	6,8%	5,3%	8,5%	3,9%	3,7%	3,0%	4,6%	7,0%	9,9%	11,3%	12,9%	7,0%
Mix de Energia (MWh)													
Fuelóleo <sup>(1)</sup>													
Gasóleo <sup>(2)</sup>	2 122	1 979	2 049	1 910	2 102	2 197	2 427	2 433	2 240	2 220	2 074	2 130	25 883
Eólica	167	144	115	177	86	85	76	117	169	245	263	317	1 962

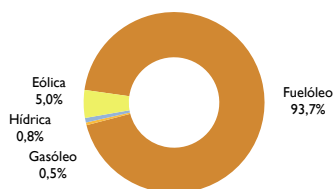


Pico													
Mix de Energia (%)													
	Jan 08	Fev 08	Mar 08	Abr 08	Mai 08	Jun 08	Jul 08	Ago 08	Set 08	Out 08	Nov 08	Dez 08	Acumulado
Fuelóleo <sup>(1)</sup>	86,6%	85,3%	87,6%	88,1%	91,4%	91,4%	95,6%	95,5%	92,6%	86,8%	84,1%	84,2%	89,2%
Gasóleo <sup>(2)</sup>	0,0%	0,0%	0,0%	0,0%	0,0%	0,0%	0,0%	0,0%	0,0%	0,0%	0,0%	0,0%	0,0%
Eólica	13,4%	14,7%	12,3%	11,9%	8,6%	8,6%	4,4%	4,5%	7,4%	13,2%	15,9%	15,8%	10,8%
Mix de Energia (MWh)													
Fuelóleo <sup>(1)</sup>	3 226	2 922	3 111	3 009	3 232	3 334	3 840	3 986	3 519	3 406	3 063	3 192	39 841
Gasóleo <sup>(2)</sup>													1
Eólica	499	503	438	407	304	312	178	187	280	520	578	601	4 807

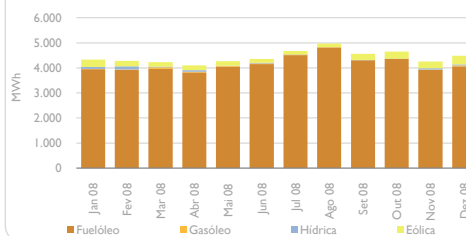


Faial													
Mix de Energia (%)													
	Jan 08	Fev 08	Mar 08	Abr 08	Mai 08	Jun 08	Jul 08	Ago 08	Set 08	Out 08	Nov 08	Dez 08	Acumulado
Fuelóleo <sup>(1)</sup>	91,1%	91,5%	93,6%	93,1%	95,0%	95,2%	96,5%	96,9%	94,5%	93,6%	92,4%	90,8%	93,7%
Gasóleo <sup>(2)</sup>	0,4%	0,4%	1,3%	0,4%	0,4%	0,6%	0,5%	0,3%	0,2%	0,3%	0,3%	0,7%	0,5%
Hídrica	1,8%	2,9%	0,7%	1,7%	0,5%	0,6%	0,0%	0,0%	0,1%	0,0%	1,0%	0,9%	0,8%
Eólica	6,7%	5,2%	4,4%	4,8%	4,0%	3,6%	3,0%	2,8%	5,2%	6,1%	6,3%	7,6%	5,0%
Mix de Energia (MWh)													
Fuelóleo <sup>(1)</sup>	3 948	3 921	3 962	3 823	4 052	4 152	4 511	4 815	4 304	4 349	3 927	4 067	49 832
Gasóleo <sup>(2)</sup>	17	15	56	16	17	25	22	13	9	14	12	33	250
Hídrica	77	125	28	71	22	27	2	3	1	1	41	39	436
Eólica	292	223	186	196	172	157	140	141	239	284	270	342	2 641

Produção - Faial  
Jan 2008 a Dez 2008

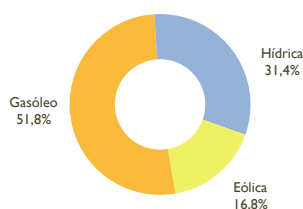


Evolução da Produção - Faial  
(Valores Mensais)

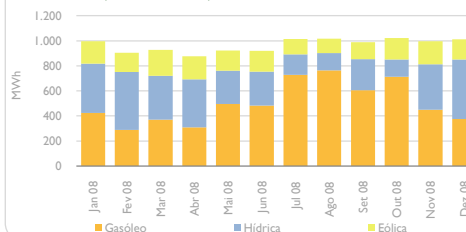


Flores													
Mix de Energia (%)													
	Jan 08	Fev 08	Mar 08	Abr 08	Mai 08	Jun 08	Jul 08	Ago 08	Set 08	Out 08	Nov 08	Dez 08	Acumulado
Gasóleo <sup>(2)</sup>	42,6%	31,9%	40,0%	35,2%	53,8%	52,5%	71,8%	75,0%	61,4%	69,8%	45,1%	37,1%	51,8%
Hídrica	39,4%	51,1%	37,5%	43,8%	28,6%	29,4%	16,2%	13,6%	24,9%	13,3%	36,4%	46,9%	31,4%
Eólica	18,0%	17,0%	22,5%	21,1%	17,6%	18,1%	12,0%	11,4%	13,7%	16,9%	18,5%	16,0%	16,8%
Mix de Energia (MWh)													
Gasóleo <sup>(2)</sup>	424	288	371	308	496	483	729	763	607	714	449	375	6 007
Hídrica	393	462	348	384	264	271	164	138	246	136	363	475	3 644
Eólica	179	154	208	185	162	167	121	116	136	173	184	162	1 947

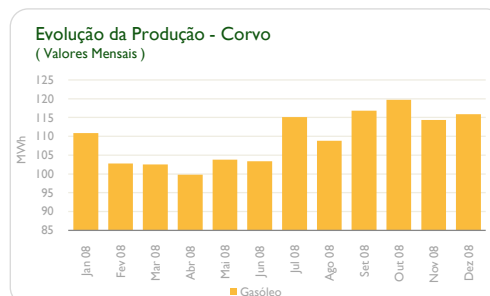
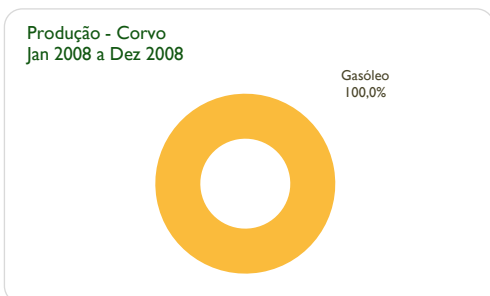
Produção - Flores  
Jan 2008 a Dez 2008



Evolução da Produção - Flores  
(Valores Mensais)



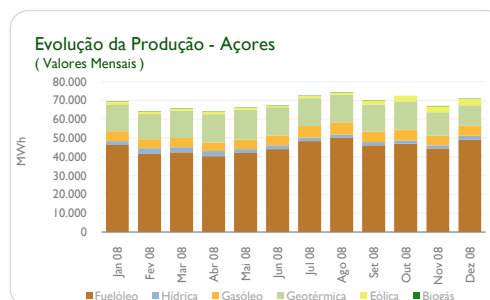
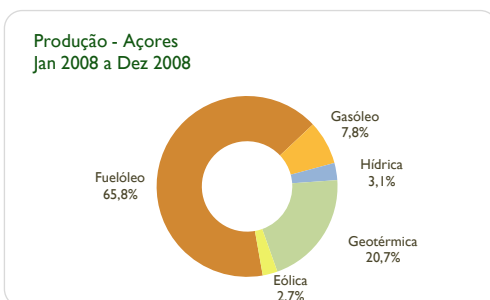
Corvo													
Mix de Energia (%)													
	Jan 08	Fev 08	Mar 08	Abr 08	Mai 08	Jun 08	Jul 08	Ago 08	Set 08	Out 08	Nov 08	Dez 08	Acumulado
Gasóleo <sup>(2)</sup>	100,0%	100,0%	100,0%	100,0%	100,0%	100,0%	100,0%	100,0%	100,0%	100,0%	100,0%	100,0%	100,0%
Mix de Energia (MWh)													
Gasóleo <sup>(2)</sup>	111	103	103	100	104	103	115	109	117	120	114	116	1 314



Açores													
Mix de Energia (%)													
	Jan 08	Fev 08	Mar 08	Abr 08	Mai 08	Jun 08	Jul 08	Ago 08	Set 08	Out 08	Nov 08	Dez 08	Acumulado
Fuelóleo <sup>(1)</sup>	66,8%	64,8%	64,4%	63,0%	63,7%	65,4%	66,7%	67,4%	65,9%	64,9%	66,2%	69,1%	65,7%
Gasóleo <sup>(2)</sup>	7,6%	7,4%	7,6%	7,1%	7,8%	7,9%	8,4%	8,6%	8,2%	8,2%	7,7%	7,4%	7,8%
Hídrica	2,9%	4,7%	4,1%	4,3%	3,0%	3,2%	2,6%	2,4%	2,4%	2,2%	2,5%	3,0%	3,1%
Geotérmica	20,7%	21,0%	21,9%	23,4%	24,0%	22,1%	20,6%	19,9%	20,4%	20,7%	18,6%	15,4%	20,7%
Biogás	0,0%	0,0%	0,0%	0,0%	0,0%	0,0%	0,0%	0,0%	0,0%	0,0%	0,0%	0,0%	0,0%
Eólica	2,1%	2,1%	1,9%	2,2%	1,5%	1,4%	1,7%	1,7%	3,1%	4,1%	5,0%	4,9%	2,7%
Mix de Energia (MWh)													
Fuelóleo <sup>(1)</sup>	46 343	41 583	42 360	40 365	42 075	44 025	48 298	50 024	46 120	47 033	44 372	49 009	541 608
Gasóleo <sup>(2)</sup>	5 242	4 762	4 979	4 576	5 134	5 327	6 106	6 407	5 709	5 929	5 141	5 271	64 583
Hídrica	1 995	2 992	2 711	2 762	2 010	2 123	1 856	1 750	1 662	1 567	1 708	2 153	25 290
Geotérmica	14 362	13 490	14 422	14 976	15 823	14 861	14 927	14 781	14 269	14 984	12 440	10 945	170 280
Biogás	2		1	1			3	8	2		11	1	30
Eólica	1 466	1 339	1 259	1 378	1 004	942	1 238	1 239	2 195	2 986	3 352	3 501	21 900

<sup>(1)</sup> Motores sistema diesel (fuelóleo)

<sup>(2)</sup> Motores sistema diesel (gasóleo)



**FACTOR DE EMISSÃO POR ILHA**

Emissões por ilha	CO <sub>2</sub> (g/kWh) *	SO <sub>2</sub> (g/kWh)	NO <sub>x</sub> (g/kWh)
Santa Maria	623,56	0,31	8,51
São Miguel	434,81	5,35	2,54
Terceira	623,03	6,69	13,59
Graciosa	588,84	0,74	11,90
São Jorge	619,34	1,14	14,40
Pico	563,74	7,25	12,09
Faial	637,29	6,97	13,18
Flores	325,52	0,24	3,14
Corvo	787,19	0,28	6,27

\* Periodicidade mensal (Dezembro 2008)

**FACTOR DE EMISSÃO TÉRMICO POR ILHA**

Emissões por ilha	CO <sub>2</sub> (g/kWh) *	SO <sub>2</sub> (g/kWh) **	NO <sub>x</sub> (g/kWh) **
Santa Maria	720,6	0,36	9,84
São Miguel	650,2	8,01	3,81
Terceira	686,5	7,37	14,98
Graciosa	685,4	0,86	13,86
São Jorge	711,4	1,31	16,54
Pico	669,9	8,61	14,36
Faial	696,5	7,62	14,40
Flores	877,8	0,66	8,48
Corvo	787,2	0,28	6,27

\* Periodicidade mensal (Dezembro 2008)

\*\* Periodicidade semestral

