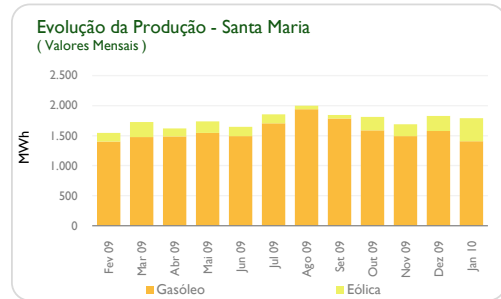
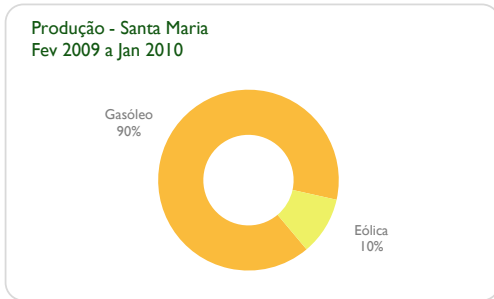
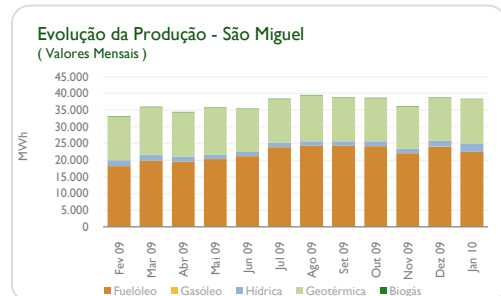
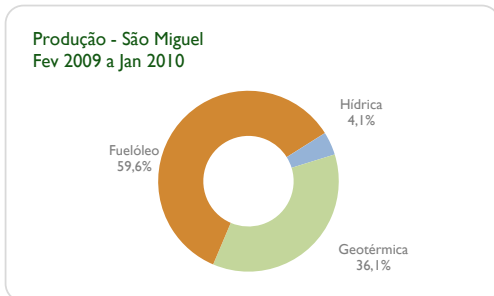


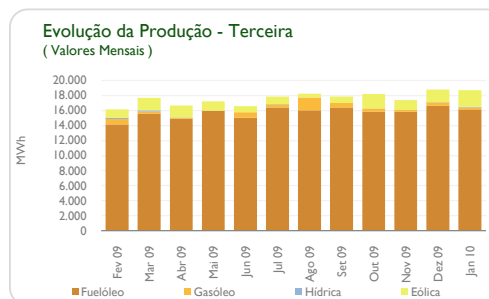
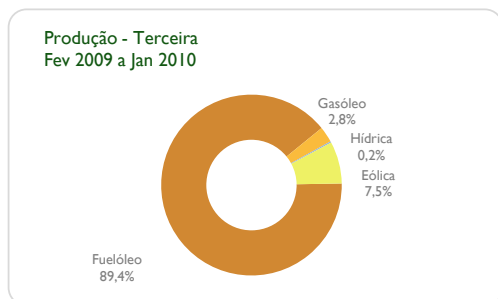
Santa Maria													
Mix de Energia (%)													
	Fev 09	Mar 09	Abr 09	Mai 09	Jun 09	Jul 09	Ago 09	Set 09	Out 09	Nov 09	Dez 09	Jan 10	Acumulado
Fuelóleo <sup>(1)</sup>	0,0%	0,0%	0,0%	0,0%	0,0%	0,0%	0,0%	0,0%	0,0%	0,0%	0,0%	0,0%	0,0%
Gasóleo <sup>(2)</sup>	90,7%	85,3%	91,9%	89,1%	90,7%	91,9%	96,9%	96,8%	87,6%	88,4%	86,3%	78,6%	89,6%
Eólica	9,3%	14,7%	8,1%	10,9%	9,3%	8,1%	3,1%	3,2%	12,4%	11,6%	13,7%	21,4%	10,4%
Mix de Energia (MWh)													
Fuelóleo <sup>(1)</sup>													
Gasóleo <sup>(2)</sup>	1 404	1 474	1 488	1 545	1 493	1 707	1 939	1 787	1 590	1 495	1 578	1 407	18 907
Eólica	144	254	131	190	153	150	61	58	224	197	250	383	2 195



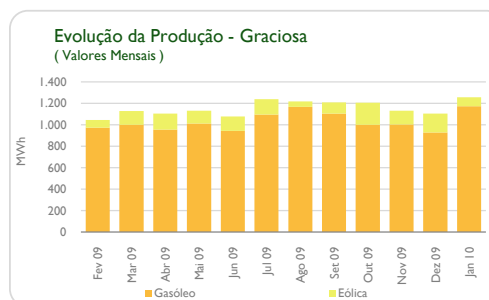
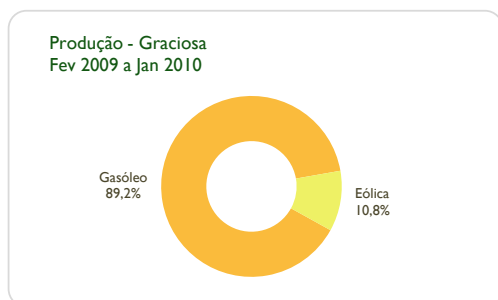
São Miguel													
Mix de Energia (%)													
	Fev 09	Mar 09	Abr 09	Mai 09	Jun 09	Jul 09	Ago 09	Set 09	Out 09	Nov 09	Dez 09	Jan 10	Acumulado
Fuelóleo <sup>(1)</sup>	54,9%	55,1%	56,7%	56,9%	59,7%	62,3%	61,6%	63,0%	62,5%	60,9%	62,0%	58,8%	59,7%
Gasóleo <sup>(2)</sup>	0,0%	0,0%	0,0%	0,0%	0,0%	0,0%	0,0%	0,0%	0,0%	0,0%	0,0%	0,0%	0,0%
Hídrica	5,3%	4,7%	4,3%	3,7%	3,7%	3,7%	3,2%	3,0%	3,7%	3,8%	4,5%	6,2%	4,1%
Geotérmica	39,8%	40,1%	38,9%	39,4%	36,6%	34,0%	35,2%	34,0%	33,7%	35,2%	33,4%	34,9%	36,1%
Biogás	0,0%	0,1%	0,0%	0,0%	0,0%	0,0%	0,1%	0,0%	0,0%	0,1%	0,0%	0,0%	0,0%
Mix de Energia (MWh)													
Fuelóleo <sup>(1)</sup>	18 194	19 863	19 545	20 339	21 175	23 914	24 341	24 412	24 195	22 042	24 025	22 560	264 605
Gasóleo <sup>(2)</sup>	6	8	9	9	6	6	6	5	7	10	11	5	90
Hídrica	1 769	1 711	1 497	1 313	1 301	1 403	1 264	1 164	1 447	1 391	1 743	2 379	18 382
Geotérmica	13 191	14 433	13 406	14 089	12 957	13 057	13 896	13 181	13 036	12 748	12 951	13 380	160 326
Biogás	3	19	1			15	22	5	7	22	19	15	128



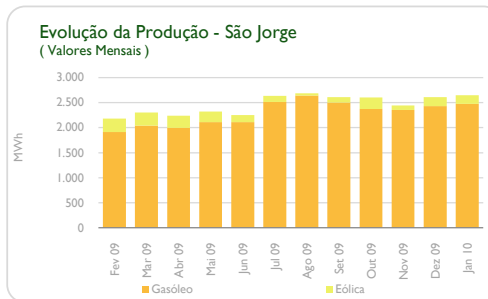
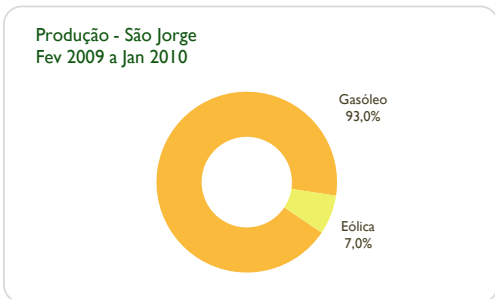
<b>Terceira</b>													
Mix de Energia (%)													
	Fev 09	Mar 09	Abr 09	Mai 09	Jun 09	Jul 09	Ago 09	Set 09	Out 09	Nov 09	Dez 09	Jan 10	Acumulado
Fuelóleo <sup>(1)</sup>	87,7%	88,3%	89,6%	92,5%	90,7%	92,0%	87,8%	91,8%	87,1%	91,0%	88,4%	86,3%	89,4%
Gasóleo <sup>(2)</sup>	4,3%	1,3%	0,7%	0,4%	4,3%	2,4%	9,5%	3,4%	2,3%	1,2%	2,6%	1,5%	2,8%
Hídrica	1,2%	1,1%	0,1%	0,0%	0,0%	0,0%	0,0%	0,0%	0,0%	0,0%	0,0%	0,4%	0,2%
Eólica	6,8%	9,3%	9,5%	7,1%	5,0%	5,6%	2,7%	4,8%	10,6%	7,7%	9,0%	11,9%	7,5%
Mix de Energia (MWh)													
Fuelóleo <sup>(1)</sup>	14 172	15 628	14 941	15 936	15 062	16 437	16 020	16 427	15 862	15 846	16 621	16 152	189 103
Gasóleo <sup>(2)</sup>	696	232	124	69	707	425	1 726	608	422	214	481	279	5 984
Hídrica	194	192	16	2		1					8	73	485
Eólica	1 106	1 649	1 589	1 225	828	1 007	492	850	1 924	1 345	1 686	2 220	15 922



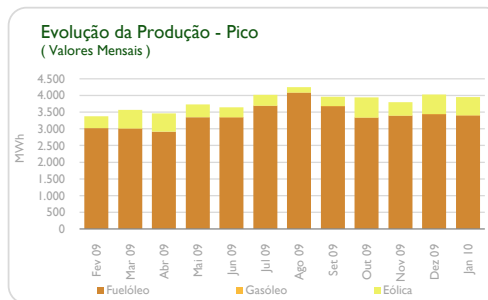
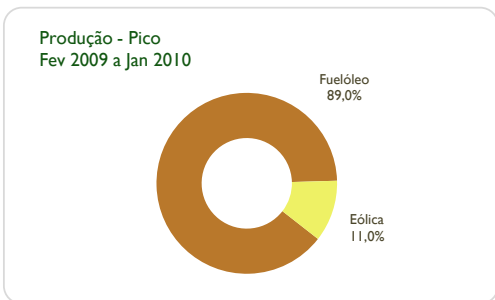
<b>Graciosa</b>													
Mix de Energia (%)													
	Fev 09	Mar 09	Abr 09	Mai 09	Jun 09	Jul 09	Ago 09	Set 09	Out 09	Nov 09	Dez 09	Jan 10	Acumulado
Gasóleo <sup>(2)</sup>	93,1%	88,6%	86,6%	89,4%	87,5%	88,3%	95,7%	91,4%	82,8%	88,7%	84,1%	93,2%	89,2%
Eólica	6,9%	11,4%	13,4%	10,6%	12,5%	11,7%	4,3%	8,6%	17,2%	11,3%	15,9%	6,8%	10,8%
Mix de Energia (MWh)													
Gasóleo <sup>(2)</sup>	974	1 000	955	1 012	944	1 095	1 167	1 105	999	1 003	928	1 172	12 354
Eólica	72	128	148	120	135	145	52	104	207	128	176	85	1 500



<b>São Jorge</b>													
Mix de Energia (%)													
	Fev 09	Mar 09	Abr 09	Mai 09	Jun 09	Jul 09	Ago 09	Set 09	Out 09	Nov 09	Dez 09	Jan 10	Acumulado
Fuelóleo <sup>(1)</sup>	0,0%	0,0%	0,0%	0,0%	0,0%	0,0%	0,0%	0,0%	0,0%	0,0%	0,0%	0,0%	0,0%
Gasóleo <sup>(2)</sup>	87,8%	88,5%	89,2%	90,9%	93,6%	95,3%	98,4%	95,8%	91,2%	96,2%	93,1%	93,6%	93,0%
Eólica	12,2%	11,5%	10,8%	9,1%	6,4%	4,7%	1,6%	4,2%	8,8%	3,8%	6,9%	6,4%	7,0%
Mix de Energia (MWh)													
Fuelóleo <sup>(1)</sup>													
Gasóleo <sup>(2)</sup>	1 914	2 040	1 998	2 111	2 110	2 514	2 644	2 502	2 376	2 352	2 430	2 478	27 469
Eólica	266	265	242	212	144	123	44	109	231	92	181	170	2 079

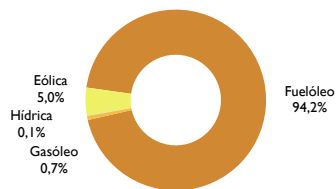


<b>Pico</b>													
Mix de Energia (%)													
	Fev 09	Mar 09	Abr 09	Mai 09	Jun 09	Jul 09	Ago 09	Set 09	Out 09	Nov 09	Dez 09	Jan 10	Acumulado
Fuelóleo <sup>(1)</sup>	89,6%	84,4%	84,4%	89,6%	91,9%	91,8%	96,2%	93,0%	84,6%	89,3%	85,6%	86,3%	89,0%
Gasóleo <sup>(2)</sup>	0,0%	0,0%	0,0%	0,0%	0,0%	0,0%	0,0%	0,0%	0,0%	0,0%	0,0%	0,0%	0,0%
Eólica	10,4%	15,6%	15,6%	10,4%	8,1%	8,2%	3,8%	7,0%	15,4%	10,7%	14,4%	13,7%	11,0%
Mix de Energia (MWh)													
Fuelóleo <sup>(1)</sup>	3 022	3 013	2 920	3 345	3 351	3 692	4 084	3 687	3 338	3 396	3 446	3 408	40 702
Gasóleo <sup>(2)</sup>								1	1		1		4
Eólica	351	556	541	386	295	329	163	279	606	406	581	543	5 036

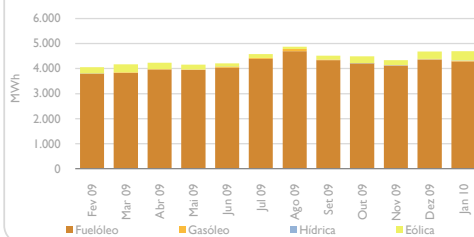


Faial													
Mix de Energia (%)													
	Fev 09	Mar 09	Abr 09	Mai 09	Jun 09	Jul 09	Ago 09	Set 09	Out 09	Nov 09	Dez 09	Jan 10	Acumulado
Fuelóleo <sup>(1)</sup>	93,2%	91,8%	93,8%	95,2%	95,8%	95,9%	96,3%	95,9%	93,6%	95,0%	92,9%	91,1%	94,2%
Gasóleo <sup>(2)</sup>	0,8%	0,5%	0,3%	0,3%	1,2%	0,8%	2,0%	0,6%	0,1%	0,1%	0,6%	0,5%	0,7%
Hídrica	0,1%	0,0%	0,0%	0,0%	0,0%	0,0%	0,0%	0,0%	0,3%	0,3%	0,2%	0,3%	0,1%
Eólica	5,9%	7,7%	5,9%	4,5%	3,0%	3,4%	1,7%	3,5%	6,0%	4,6%	6,2%	8,1%	5,0%
Mix de Energia (MWh)													
Fuelóleo <sup>(1)</sup>	3 781	3 827	3 969	3 957	4 029	4 390	4 691	4 336	4 206	4 124	4 345	4 281	49 936
Gasóleo <sup>(2)</sup>	33	22	11	12	50	36	96	27	7	4	30	24	353
Hídrica	3								11	12	11	13	51
Eólica	239	322	250	186	126	154	84	159	268	199	290	383	2 660

Produção - Faial  
Fev 2009 a Jan 2010

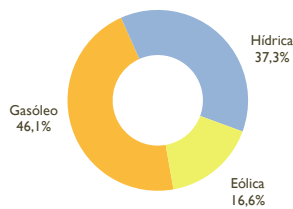


Evolução da Produção - Faial  
(Valores Mensais)

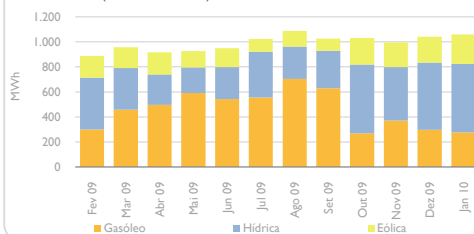


Flores													
Mix de Energia (%)													
	Fev 09	Mar 09	Abr 09	Mai 09	Jun 09	Jul 09	Ago 09	Set 09	Out 09	Nov 09	Dez 09	Jan 10	Acumulado
Gasóleo <sup>(2)</sup>	33,7%	47,9%	54,3%	63,8%	57,1%	54,3%	64,7%	61,3%	26,1%	37,4%	28,5%	26,0%	46,1%
Hídrica	46,8%	34,9%	26,6%	22,0%	26,9%	35,9%	23,6%	29,1%	53,2%	43,0%	51,5%	51,9%	37,3%
Eólica	19,6%	17,3%	19,1%	14,2%	16,1%	9,9%	11,6%	9,7%	20,6%	19,7%	20,0%	22,2%	16,6%
Mix de Energia (MWh)													
Gasóleo <sup>(2)</sup>	299	458	497	591	542	555	705	629	269	372	297	275	5 489
Hídrica	416	333	243	203	255	367	257	299	549	428	536	550	4 435
Eólica	174	165	175	132	152	101	127	99	213	196	208	235	1 977

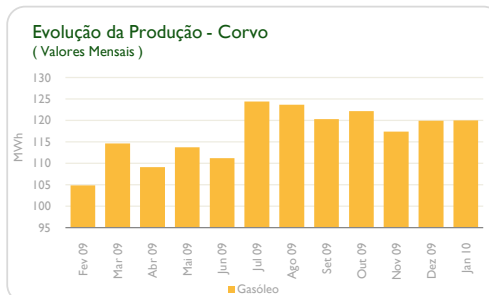
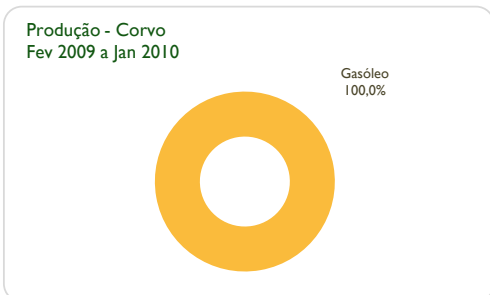
Produção - Flores  
Fev 2009 a Jan 2010



Evolução da Produção - Flores  
(Valores Mensais)



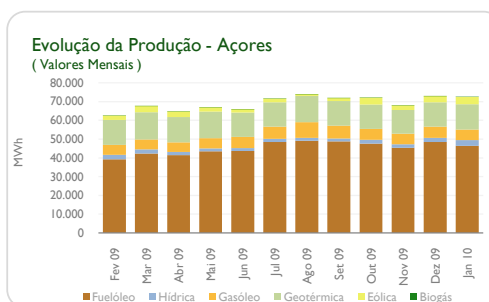
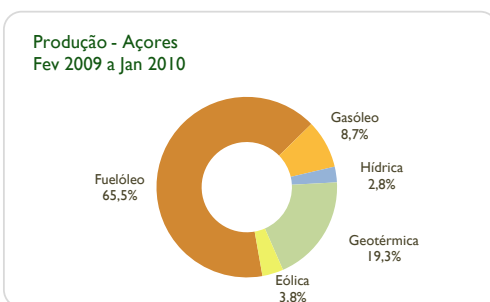
Corvo													
Mix de Energia (%)													
	Fev 09	Mar 09	Abr 09	Mai 09	Jun 09	Jul 09	Ago 09	Set 09	Out 09	Nov 09	Dez 09	Jan 10	Acumulado
Gasóleo <sup>(2)</sup>	100,0%	100,0%	100,0%	100,0%	100,0%	100,0%	100,0%	100,0%	100,0%	100,0%	100,0%	100,0%	100,0%
Mix de Energia (MWh)													
Gasóleo <sup>(2)</sup>	105	115	109	114	111	124	124	120	122	117	120	120	1 401



Açores													
Mix de Energia (%)													
	Fev 09	Mar 09	Abr 09	Mai 09	Jun 09	Jul 09	Ago 09	Set 09	Out 09	Nov 09	Dez 09	Jan 10	Acumulado
Fuelóleo <sup>(1)</sup>	62,6%	62,5%	63,8%	64,9%	66,2%	67,5%	66,4%	67,9%	66,0%	66,6%	66,4%	63,9%	65,4%
Gasóleo <sup>(2)</sup>	8,7%	7,9%	8,0%	8,1%	9,0%	9,0%	11,4%	9,4%	8,0%	8,2%	8,1%	7,9%	8,7%
Hídrica	3,8%	3,3%	2,7%	2,3%	2,4%	2,5%	2,1%	2,0%	2,8%	2,7%	3,2%	4,2%	2,8%
Geotérmica	21,1%	21,3%	20,7%	21,0%	19,7%	18,2%	18,8%	18,3%	18,1%	18,7%	17,8%	18,4%	19,3%
Biogás	0,0%	0,0%	0,0%	0,0%	0,0%	0,0%	0,0%	0,0%	0,0%	0,0%	0,0%	0,0%	0,0%
Eólica	3,8%	4,9%	4,7%	3,7%	2,8%	2,8%	1,4%	2,3%	5,1%	3,8%	4,6%	5,5%	3,8%
Mix de Energia (MWh)													
Fuelóleo <sup>(1)</sup>	39 168	42 301	41 376	43 576	43 616	48 387	49 134	48 856	47 601	45 408	48 437	46 401	544 262
Gasóleo <sup>(2)</sup>	5 431	5 349	5 192	5 463	5 964	6 463	8 407	6 784	5 793	5 569	5 877	5 760	72 052
Hídrica	2 382	2 236	1 755	1 519	1 556	1 771	1 522	1 462	2 007	1 830	2 299	3 015	23 353
Geotérmica	13 191	14 433	13 406	14 089	12 957	13 057	13 896	13 181	13 036	12 748	12 951	13 380	160 326
Biogás	3	19	1			15	22	5	7	22	19	15	128
Eólica	2 352	3 339	3 077	2 452	1 835	2 009	1 022	1 658	3 672	2 563	3 373	4 018	31 370

<sup>(1)</sup> Motores sistema diesel (fuelóleo)

<sup>(2)</sup> Motores sistema diesel (gasóleo)



FACTOR DE EMISSÃO POR ILHA

Emissões por ilha	CO <sub>2</sub> (g/kWh) *	SO <sub>2</sub> (g/kWh)	NO <sub>x</sub> (g/kWh)
Santa Maria	607,43	0,28	7,73
São Miguel	387,92	4,71	2,24
Terceira	603,03	6,47	13,14
Graciosa	602,59	0,81	12,92
São Jorge	596,94	1,22	15,48
Pico	567,02	7,43	12,39
Faial	635,31	6,98	13,19
Flores	193,19	0,17	2,20
Corvo	805,54	0,28	6,27

\* Periodicidade mensal (Janeiro 2010)

FACTOR DE EMISSÃO TÉRMICO POR ILHA

Emissões por ilha	CO <sub>2</sub> (g/kWh) *	SO <sub>2</sub> (g/kWh) **	NO <sub>x</sub> (g/kWh) **
Santa Maria	772,7	0,36	9,84
São Miguel	659,1	8,01	3,81
Terceira	687,2	7,37	14,98
Graciosa	646,3	0,86	13,86
São Jorge	637,8	1,31	16,54
Pico	657,3	8,61	14,36
Faial	693,7	7,62	14,40
Flores	743,8	0,66	8,48
Corvo	805,5	0,28	6,27

\* Periodicidade mensal (Janeiro 2010)

\*\* Periodicidade semestral

