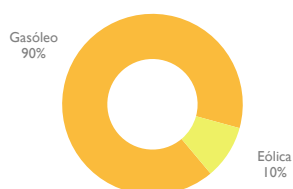
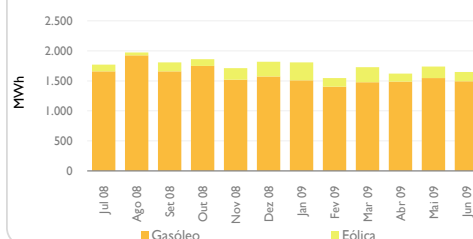


Santa Maria													
Mix de Energia (%)													
	Jul 08	Ago 08	Set 08	Out 08	Nov 08	Dez 08	Jan 09	Fev 09	Mar 09	Abr 09	Mai 09	Jun 09	Acumulado
Fuelóleo	0,0%	0,0%	0,0%	0,0%	0,0%	0,0%	0,0%	0,0%	0,0%	0,0%	0,0%	0,0%	0,0%
Gasóleo	93,8%	97,5%	91,6%	94,0%	88,9%	86,5%	83,6%	90,7%	85,3%	91,9%	89,1%	90,7%	90,7%
Eólica	6,2%	2,5%	8,4%	6,0%	11,1%	13,5%	16,4%	9,3%	14,7%	8,1%	10,9%	9,3%	9,3%
Mix de Energia (MWh)													
Fuelóleo													
Gasóleo	1 659	1 922	1 657	1 748	1 519	1 574	1 509	1 404	1 474	1 488	1 545	1 493	1 493
Eólica	110	49	152	111	189	245	297	144	254	131	190	153	153

Produção - Santa Maria
Jul 2008 a Jun 2009

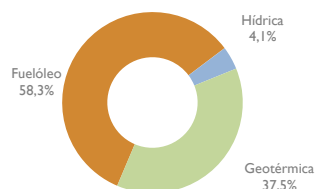


Evolução da Produção - Santa Maria
(Valores Mensais)

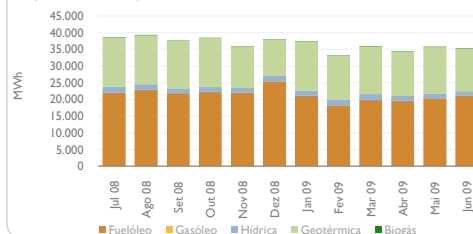


São Miguel													
Mix de Energia (%)													
	Jul 08	Ago 08	Set 08	Out 08	Nov 08	Dez 08	Jan 09	Fev 09	Mar 09	Abr 09	Mai 09	Jun 09	Acumulado
Fuelóleo	57,0%	58,3%	58,3%	57,6%	61,6%	66,8%	56,3%	54,9%	55,1%	56,7%	56,9%	59,7%	58,3%
Gasóleo	0,0%	0,0%	0,0%	0,0%	0,0%	0,0%	0,0%	0,0%	0,0%	0,0%	0,0%	0,0%	0,0%
Hídrica	4,4%	4,1%	3,8%	3,7%	3,6%	4,3%	4,1%	5,3%	4,7%	4,3%	3,7%	3,7%	4,1%
Geotérmica	38,6%	37,6%	37,9%	38,7%	34,7%	28,8%	39,5%	39,8%	40,1%	38,9%	39,4%	36,6%	37,5%
Biogás	0,0%	0,0%	0,0%	0,0%	0,0%	0,0%	0,0%	0,0%	0,1%	0,0%	0,0%	0,0%	0,0%
Mix de Energia (MWh)													
Fuelóleo	22 058	22 940	21 940	22 272	22 099	25 394	21 061	18 194	19 863	19 545	20 339	21 175	256 880
Gasóleo	9	1	3	5	9	8	7	6	8	9	9	6	81
Hídrica	1 691	1 612	1 413	1 430	1 305	1 639	1 535	1 769	1 711	1 497	1 313	1 301	18 214
Geotérmica	14 927	14 781	14 269	14 984	12 440	10 945	14 776	13 191	14 433	13 406	14 089	12 957	165 198
Biogás	3	8	2		11	1	3	3	19	1			52

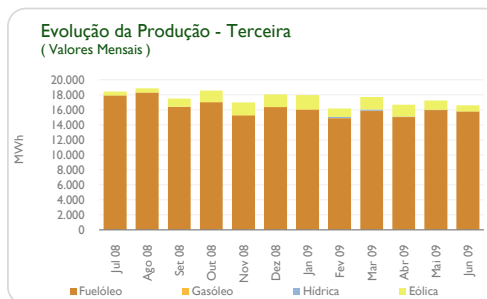
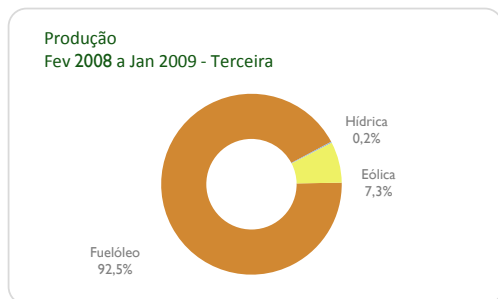
Produção - São Miguel
Jul 2008 a Jun 2009



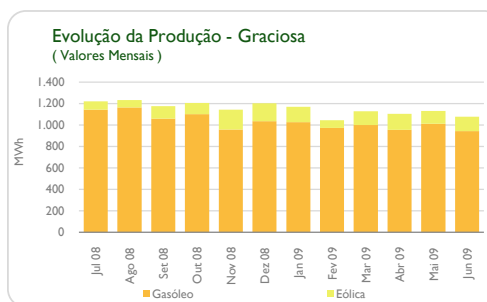
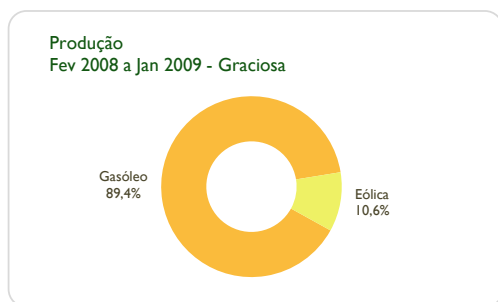
Evolução da Produção - São Miguel
(Valores Mensais)



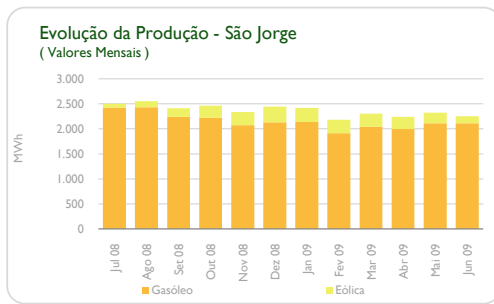
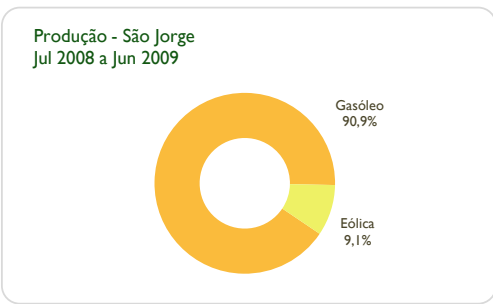
Terceira													
Mix de Energia (%)													
	Jul 08	Ago 08	Set 08	Out 08	Nov 08	Dez 08	Jan 09	Fev 09	Mar 09	Abr 09	Mai 09	Jun 09	Acumulado
Fuelóleo	97,1%	97,0%	93,6%	91,6%	90,1%	90,8%	89,4%	92,0%	89,6%	90,4%	92,9%	95,0%	92,5%
Gasóleo	0,0%	0,0%	0,1%	0,0%	0,0%	0,0%	0,0%	0,0%	0,0%	0,0%	0,0%	0,0%	0,0%
Hídrica	0,0%	0,0%	0,0%	0,0%	0,0%	0,0%	0,0%	1,2%	1,1%	0,1%	0,0%	0,0%	0,2%
Eólica	2,9%	3,0%	6,3%	8,3%	9,9%	9,2%	10,6%	6,8%	9,3%	9,5%	7,1%	5,0%	7,3%
Mix de Energia (MWh)													
Fuelóleo	17 889	18 299	16 382	17 005	15 283	16 356	16 046	14 866	15 860	15 063	16 001	15 768	194 820
Gasóleo	3	2	16	6	5	1	5	1	1	2	3	1	46
Hídrica								194	192	16	2		403
Eólica	535	562	1 104	1 549	1 682	1 666	1 900	1 106	1 649	1 589	1 225	828	15 394



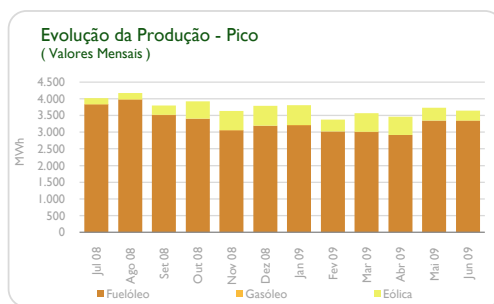
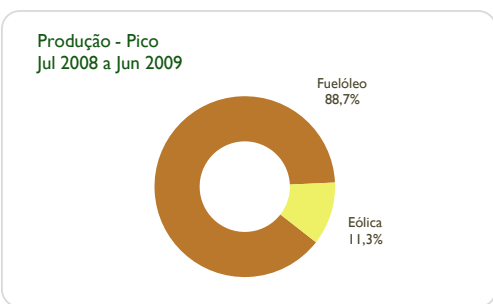
Graciosa													
Mix de Energia (%)													
	Jul 08	Ago 08	Set 08	Out 08	Nov 08	Dez 08	Jan 09	Fev 09	Mar 09	Abr 09	Mai 09	Jun 09	Acumulado
Gasóleo	93,6%	94,6%	90,1%	91,3%	83,8%	85,9%	87,6%	93,1%	88,6%	86,6%	89,4%	87,5%	89,4%
Eólica	6,4%	5,4%	9,9%	8,7%	16,2%	14,1%	12,4%	6,9%	11,4%	13,4%	10,6%	12,5%	10,6%
Mix de Energia (MWh)													
Gasóleo	1 142	1 166	1 060	1 101	957	1 034	1 026	974	1 000	955	1 012	944	12 371
Eólica	78	67	116	104	186	170	146	72	128	148	120	135	1 470



São Jorge													
Mix de Energia (%)													
	Jul 08	Ago 08	Set 08	Out 08	Nov 08	Dez 08	Jan 09	Fev 09	Mar 09	Abr 09	Mai 09	Jun 09	Acumulado
Fuelóleo	0,0%	0,0%	0,0%	0,0%	0,0%	0,0%	0,0%	0,0%	0,0%	0,0%	0,0%	0,0%	0,0%
Gasóleo	97,0%	95,4%	93,0%	90,1%	88,7%	87,1%	88,4%	87,8%	88,5%	89,2%	90,9%	93,6%	90,9%
Eólica	3,0%	4,6%	7,0%	9,9%	11,3%	12,9%	11,6%	12,2%	11,5%	10,8%	9,1%	6,4%	9,1%
Mix de Energia (MWh)													
Fuelóleo													
Gasóleo	2 427	2 433	2 240	2 220	2 074	2 130	2 135	1 914	2 040	1 998	2 111	2 110	25 833
Eólica	76	117	169	245	263	317	280	266	265	242	212	144	2 597

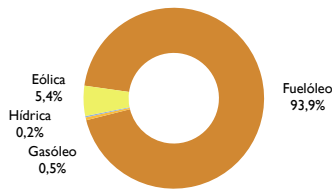


Pico													
Mix de Energia (%)													
	Jul 08	Ago 08	Set 08	Out 08	Nov 08	Dez 08	Jan 09	Fev 09	Mar 09	Abr 09	Mai 09	Jun 09	Acumulado
Fuelóleo	153,4%	156,4%	146,0%	138,2%	131,0%	130,5%	133,0%	138,7%	130,7%	130,3%	143,9%	148,6%	140,2%
Gasóleo	0,0%	0,0%	0,0%	0,0%	0,0%	0,0%	0,0%	0,0%	0,0%	0,0%	0,0%	0,0%	0,0%
Eólica	7,1%	7,3%	11,6%	21,1%	24,7%	24,6%	24,8%	16,1%	24,1%	24,1%	16,6%	13,1%	17,8%
Mix de Energia (MWh)													
Fuelóleo	3 840	3 986	3 519	3 406	3 063	3 192	3 213	3 022	3 013	2 920	3 345	3 351	39 870
Gasóleo													I
Eólica	178	187	280	520	578	601	599	351	556	541	386	295	5 073

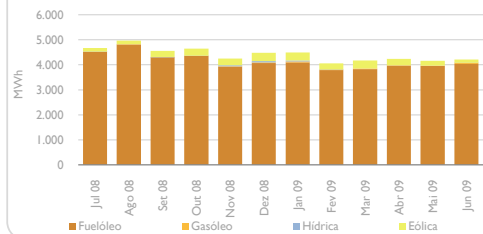


Faial													
Mix de Energia (%)													
	Jul 08	Ago 08	Set 08	Out 08	Nov 08	Dez 08	Jan 09	Fev 09	Mar 09	Abr 09	Mai 09	Jun 09	Acumulado
Fuelóleo	96,5%	96,9%	94,5%	93,6%	92,4%	90,8%	91,3%	93,2%	91,8%	93,8%	95,2%	95,8%	93,9%
Gasóleo	0,5%	0,3%	0,2%	0,3%	0,3%	0,7%	0,8%	0,8%	0,5%	0,3%	0,3%	1,2%	0,5%
Hídrica	0,0%	0,0%	0,1%	0,0%	1,0%	0,9%	0,9%	0,1%	0,0%	0,0%	0,0%	0,0%	0,2%
Eólica	3,0%	2,8%	5,2%	6,1%	6,3%	7,6%	7,0%	5,9%	7,7%	5,9%	4,5%	3,0%	5,4%
Mix de Energia (MWh)													
Fuelóleo	4 511	4 815	4 304	4 349	3 927	4 067	4 097	3 781	3 827	3 969	3 957	4 029	49 633
Gasóleo	22	13	9	14	12	33	37	33	22	11	12	50	269
Hídrica	2		3	1	41	39	40	3					129
Eólica	140	141	239	284	270	342	314	239	322	250	186	126	2 853

Produção - Faial
Jul 2008 a Jun 2009

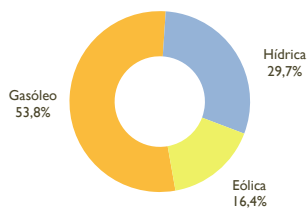


Evolução da Produção - Faial
(Valores Mensais)

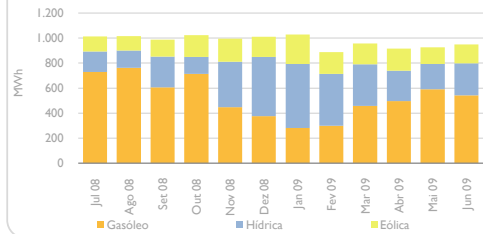


Flores													
Mix de Energia (%)													
	Jul 08	Ago 08	Set 08	Out 08	Nov 08	Dez 08	Jan 09	Fev 09	Mar 09	Abr 09	Mai 09	Jun 09	Acumulado
Gasóleo	71,8%	75,0%	61,4%	69,8%	45,1%	37,1%	27,4%	33,7%	47,9%	54,3%	63,9%	57,1%	53,8%
Hídrica	16,2%	13,6%	24,9%	13,3%	36,4%	46,9%	49,6%	46,8%	34,9%	26,6%	21,9%	26,9%	29,7%
Eólica	12,0%	11,4%	13,7%	16,9%	18,5%	16,0%	23,0%	19,6%	17,3%	19,1%	14,3%	16,1%	16,4%
Mix de Energia (MWh)													
Gasóleo	729	763	607	714	449	375	282	299	458	497	591	542	6 305
Hídrica	164	138	246	136	363	475	510	416	333	243	202	255	3 482
Eólica	121	116	136	173	184	162	237	174	165	175	132	152	1 927

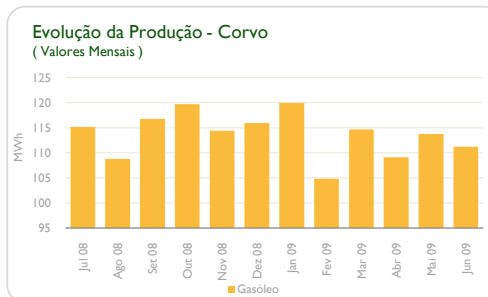
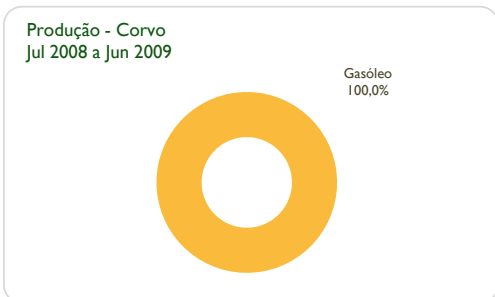
Produção - Flores
Jul 2008 a Jun 2009



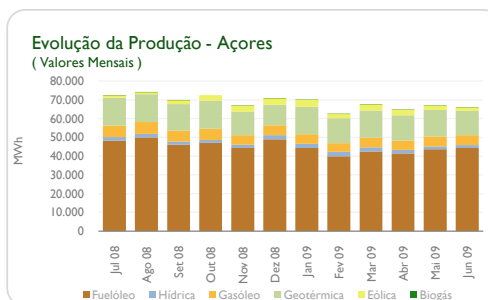
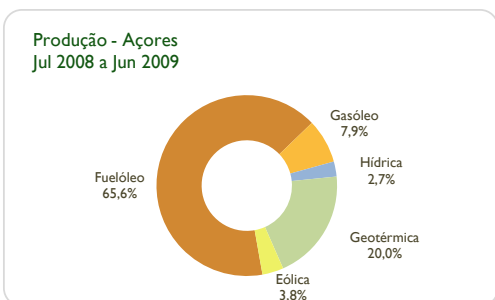
Evolução da Produção - Flores
(Valores Mensais)



Corvo													
Mix de Energia (%)													
	Jul 08	Ago 08	Set 08	Out 08	Nov 08	Dez 08	Jan 09	Fev 09	Mar 09	Abr 09	Mai 09	Jun 09	Acumulado
Gasóleo	100,0%	100,0%	100,0%	100,0%	100,0%	100,0%	100,0%	100,0%	100,0%	100,0%	100,0%	100,0%	100,0%
Mix de Energia (MWh)													
Gasóleo	115	109	117	120	114	116	120	105	115	109	114	111	1364



Açores													
Mix de Energia (%)													
	Jul 08	Ago 08	Set 08	Out 08	Nov 08	Dez 08	Jan 09	Fev 09	Mar 09	Abr 09	Mai 09	Jun 09	Acumulado
Fuelóleo	66,7%	67,4%	65,9%	64,9%	66,2%	69,1%	63,3%	63,8%	62,8%	64,0%	65,0%	67,2%	65,6%
Gasóleo	8,4%	8,6%	8,2%	8,2%	7,7%	7,4%	7,3%	7,6%	7,6%	7,8%	8,0%	8,0%	7,9%
Hídrica	2,6%	2,4%	2,4%	2,2%	2,5%	3,0%	3,0%	3,8%	3,3%	2,7%	2,3%	2,4%	2,7%
Geotérmica	20,6%	19,9%	20,4%	20,7%	18,6%	15,4%	21,1%	21,1%	21,3%	20,7%	21,0%	19,7%	20,0%
Biogás	0,0%	0,0%	0,0%	0,0%	0,0%	0,0%	0,0%	0,0%	0,0%	0,0%	0,0%	0,0%	0,0%
Eólica	1,7%	1,7%	3,1%	4,1%	5,0%	4,9%	5,4%	3,8%	4,9%	4,7%	3,7%	2,8%	3,8%
Mix de Energia (MWh)													
Fuelóleo	48 298	50 024	46 120	47 033	44 372	49 009	44 418	39 863	42 533	41 498	43 642	44 322	541 132
Gasóleo	6 106	6 407	5 709	5 929	5 141	5 271	5 121	4 736	5 117	5 070	5 397	5 258	65 263
Hídrica	1 856	1 750	1 662	1 567	1 708	2 153	2 084	2 382	2 236	1 755	1 518	1 556	22 228
Geotérmica	14 927	14 781	14 269	14 984	12 440	10 945	14 776	13 191	14 433	13 406	14 089	12 957	165 198
Biogás	3	8	2		11	1	3	3	19	1			52
Eólica	1 238	1 239	2 195	2 986	3 352	3 501	3 772	2 352	3 339	3 077	2 452	1 835	31 338



FACTOR DE EMISSÃO POR ILHA

Emissões por ilha	CO ₂ (g/kWh) *	SO ₂ (g/kWh)	NO _x (g/kWh)
Santa Maria	691,00	0,32	8,92
São Miguel	392,68	4,79	2,27
Terceira	643,00	7,00	14,23
Graciosa	609,02	0,76	12,12
São Jorge	661,47	1,22	15,48
Pico	627,46	7,91	13,20
Faial	676,76	7,39	13,97
Flores	496,87	0,37	4,84
Corvo	793,30	0,28	6,27

* Periodicidade mensal (Junho 2009)

FACTOR DE EMISSÃO TÉRMICO POR ILHA

Emissões por ilha	CO ₂ (g/kWh) *	SO ₂ (g/kWh) **	NO _x (g/kWh) **
Santa Maria	761,7	0,36	9,84
São Miguel	657,0	8,01	3,81
Terceira	676,8	7,37	14,98
Graciosa	696,1	0,86	13,86
São Jorge	706,7	1,31	16,54
Pico	682,8	8,61	14,36
Faial	697,8	7,62	14,40
Flores	870,5	0,66	8,48
Corvo	793,3	0,28	6,27

* Periodicidade mensal (Junho 2009)

** Periodicidade semestral

