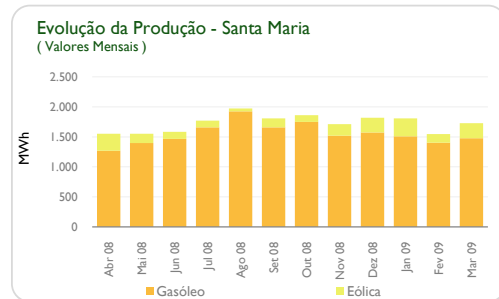
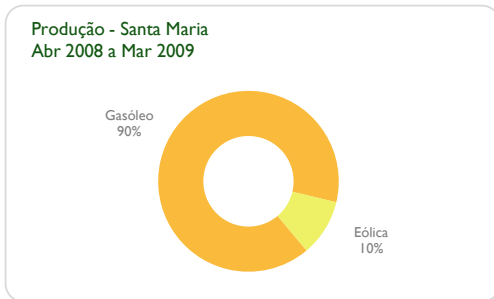
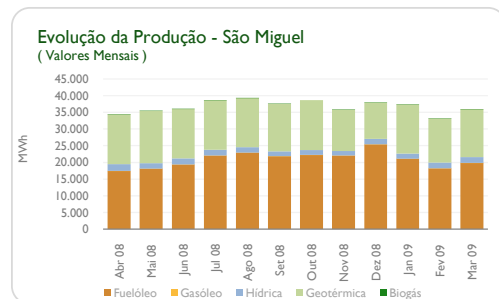
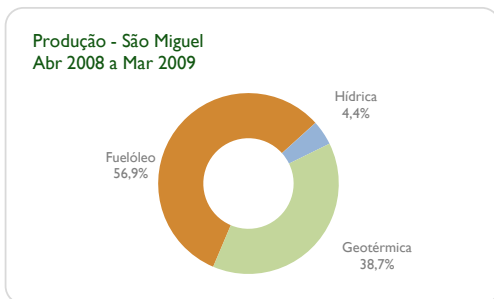


Santa Maria													
Mix de Energia (%)													
	Abr 08	Mai 08	Jun 08	Jul 08	Ago 08	Set 08	Out 08	Nov 08	Dez 08	Jan 09	Fev 09	Mar 09	Acumulado
Fuelóleo	0,0%	0,0%	0,0%	0,0%	0,0%	0,0%	0,0%	0,0%	0,0%	0,0%	0,0%	0,0%	0,0%
Gasóleo	82,0%	90,0%	92,7%	93,8%	97,5%	91,6%	94,0%	88,9%	86,5%	83,6%	90,7%	85,3%	89,8%
Eólica	18,0%	10,0%	7,3%	6,2%	2,5%	8,4%	6,0%	11,1%	13,5%	16,4%	9,3%	14,7%	10,2%
Mix de Energia (MWh)													
Fuelóleo													
Gasóleo	1 270	1 394	1 467	1 659	1 922	1 657	1 748	1 519	1 574	1 509	1 404	1 474	18 599
Eólica	279	155	116	110	49	152	111	189	245	297	144	254	2 102

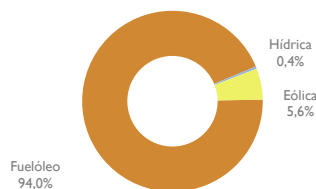


São Miguel													
Mix de Energia (%)													
	Abr 08	Mai 08	Jun 08	Jul 08	Ago 08	Set 08	Out 08	Nov 08	Dez 08	Jan 09	Fev 09	Mar 09	Acumulado
Fuelóleo	50,7%	51,0%	53,8%	57,0%	58,3%	58,3%	57,6%	61,6%	66,8%	56,3%	54,9%	55,1%	56,9%
Gasóleo	0,0%	0,0%	0,0%	0,0%	0,0%	0,0%	0,0%	0,0%	0,0%	0,0%	0,0%	0,0%	0,0%
Hídrica	5,8%	4,5%	5,1%	4,4%	4,1%	3,8%	3,7%	3,6%	4,3%	4,1%	5,3%	4,7%	4,4%
Geotérmica	43,5%	44,5%	41,2%	38,6%	37,6%	37,9%	38,7%	34,7%	28,8%	39,5%	39,8%	40,1%	38,7%
Biogás	0,0%	0,0%	0,0%	0,0%	0,0%	0,0%	0,0%	0,0%	0,0%	0,0%	0,0%	0,1%	0,0%
Mix de Energia (MWh)													
Fuelóleo	17 477	18 110	19 411	22 058	22 940	21 940	22 272	22 099	25 394	21 061	18 194	19 863	250 819
Gasóleo	14	13	11	9	1	3	5	9	8	7	6	8	94
Hídrica	1 986	1 597	1 824	1 691	1 612	1 413	1 430	1 305	1 639	1 535	1 769	1 711	19 510
Geotérmica	14 976	15 823	14 861	14 927	14 781	14 269	14 984	12 440	10 945	14 776	13 191	14 433	170 406
Biogás	1			3	8	2		11	1	3	3	19	52

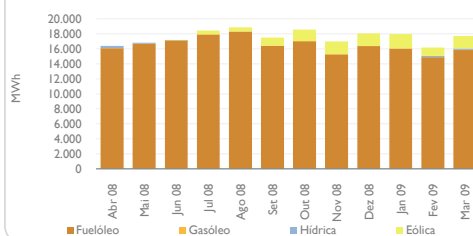


Terceira													
Mix de Energia (%)													
	Abr 08	Mai 08	Jun 08	Jul 08	Ago 08	Set 08	Out 08	Nov 08	Dez 08	Jan 09	Fev 09	Mar 09	Acumulado
Fuelóleo	98,0%	99,2%	99,9%	97,1%	97,0%	93,6%	91,6%	90,1%	90,8%	89,4%	92,0%	89,6%	94,0%
Gasóleo	0,0%	0,1%	0,1%	0,0%	0,0%	0,1%	0,0%	0,0%	0,0%	0,0%	0,0%	0,0%	0,0%
Hídrica	2,0%	0,8%	0,0%	0,0%	0,0%	0,0%	0,0%	0,0%	0,0%	0,0%	1,2%	1,1%	0,4%
Eólica	0,0%	0,0%	0,1%	2,9%	3,0%	6,3%	8,3%	9,9%	9,2%	10,6%	6,8%	9,3%	5,6%
Mix de Energia (MWh)													
Fuelóleo	16 056	16 681	17 127	17 889	18 299	16 382	17 005	15 283	16 356	16 046	14 866	15 860	197 851
Gasóleo	8	10	10	3	2	16	6	5	1	5	1	1	66
Hídrica	321	126	1	1	1	1	1	1	1	1	194	192	835
Eólica			13	535	562	1 104	1 549	1 682	1 666	1 900	1 106	1 649	11 765

Produção - Terceira  
Abr 2008 a Mar 2009



Evolução da Produção - Terceira  
(Valores Mensais)

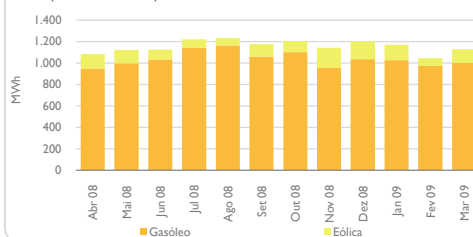


Graciosa													
Mix de Energia (%)													
	Abr 08	Mai 08	Jun 08	Jul 08	Ago 08	Set 08	Out 08	Nov 08	Dez 08	Jan 09	Fev 09	Mar 09	Acumulado
Gasóleo	87,6%	89,0%	91,8%	93,6%	94,6%	90,1%	91,3%	83,8%	85,9%	87,6%	93,1%	88,6%	89,8%
Eólica	12,4%	11,0%	8,2%	6,4%	5,4%	9,9%	8,7%	16,2%	14,1%	12,4%	6,9%	11,4%	10,2%
Mix de Energia (MWh)													
Gasóleo	950	998	1 032	1 142	1 166	1 060	1 101	957	1 034	1 026	974	1 000	12 440
Eólica	134	124	92	78	67	116	104	186	170	146	72	128	1 416

Produção - Graciosa  
Abr 2008 a Mar 2009

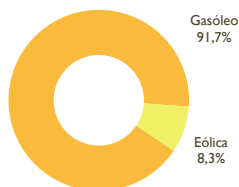


Evolução da Produção - Graciosa  
(Valores Mensais)

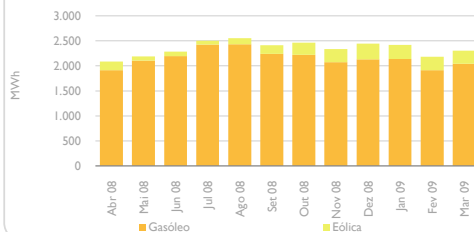


São Jorge													
Mix de Energia (%)													
	Abr 08	Mai 08	Jun 08	Jul 08	Ago 08	Set 08	Out 08	Nov 08	Dez 08	Jan 09	Fev 09	Mar 09	Acumulado
Fuelóleo	0,0%	0,0%	0,0%	0,0%	0,0%	0,0%	0,0%	0,0%	0,0%	0,0%	0,0%	0,0%	0,0%
Gasóleo	91,5%	96,1%	96,3%	97,0%	95,4%	93,0%	90,1%	88,7%	87,1%	88,4%	87,8%	88,5%	91,7%
Eólica	8,5%	3,9%	3,7%	3,0%	4,6%	7,0%	9,9%	11,3%	12,9%	11,6%	12,2%	11,5%	8,3%
Mix de Energia (MWh)													
Fuelóleo													
Gasóleo	1 910	2 102	2 197	2 427	2 433	2 240	2 220	2 074	2 130	2 135	1 914	2 040	25 822
Eólica	177	86	85	76	117	169	245	263	317	280	266	265	2 347

Produção - São Jorge  
Abr 2008 a Mar 2009

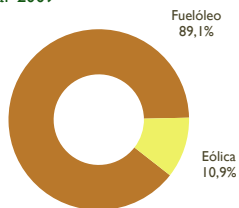


Evolução da Produção - São Jorge  
(Valores Mensais)

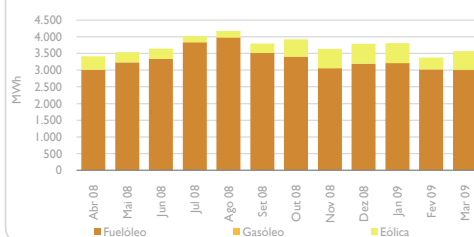


Pico													
Mix de Energia (%)													
	Abr 08	Mai 08	Jun 08	Jul 08	Ago 08	Set 08	Out 08	Nov 08	Dez 08	Jan 09	Fev 09	Mar 09	Acumulado
Fuelóleo	88,1%	91,4%	91,4%	95,6%	95,5%	92,6%	86,8%	84,1%	84,2%	84,3%	89,6%	84,4%	89,1%
Gasóleo	0,0%	0,0%	0,0%	0,0%	0,0%	0,0%	0,0%	0,0%	0,0%	0,0%	0,0%	0,0%	0,0%
Eólica	11,9%	8,6%	8,6%	4,4%	4,5%	7,4%	13,2%	15,9%	15,8%	15,7%	10,4%	15,6%	10,9%
Mix de Energia (MWh)													
Fuelóleo	3 009	3 232	3 334	3 840	3 986	3 519	3 406	3 063	3 192	3 213	3 022	3 013	39 830
Gasóleo													1
Eólica	407	304	312	178	187	280	520	578	601	599	351	556	4 873

Produção - Pico  
Abr 2008 a Mar 2009

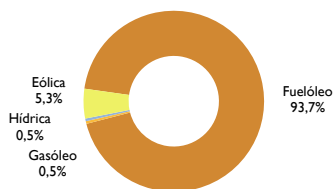


Evolução da Produção - Pico  
(Valores Mensais)

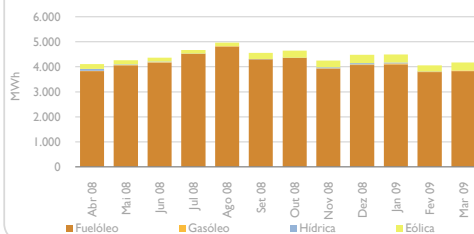


Faial													
Mix de Energia (%)													
	Abr 08	Mai 08	Jun 08	Jul 08	Ago 08	Set 08	Out 08	Nov 08	Dez 08	Jan 09	Fev 09	Mar 09	Acumulado
Fuelóleo	93,1%	95,0%	95,2%	96,5%	96,9%	94,5%	93,6%	92,4%	90,8%	91,3%	93,2%	91,8%	93,7%
Gasóleo	0,4%	0,4%	0,6%	0,5%	0,3%	0,2%	0,3%	0,3%	0,7%	0,8%	0,8%	0,5%	0,5%
Hídrica	1,7%	0,5%	0,6%	0,0%	0,0%	0,1%	0,0%	1,0%	0,9%	0,9%	0,1%	0,0%	0,5%
Eólica	4,8%	4,0%	3,6%	3,0%	2,8%	5,2%	6,1%	6,3%	7,6%	7,0%	5,9%	7,7%	5,3%
Mix de Energia (MWh)													
Fuelóleo	3 823	4 052	4 152	4 511	4 815	4 304	4 349	3 927	4 067	4 097	3 781	3 827	49 706
Gasóleo	16	17	25	22	13	9	14	12	33	37	33	22	254
Hídrica	71	22	27	2		3	1	41	39	40	3		249
Eólica	196	172	157	140	141	239	284	270	342	314	239	322	2 815

Produção - Faial  
Abr 2008 a Mar 2009

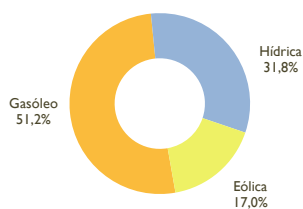


Evolução da Produção - Faial  
(Valores Mensais)

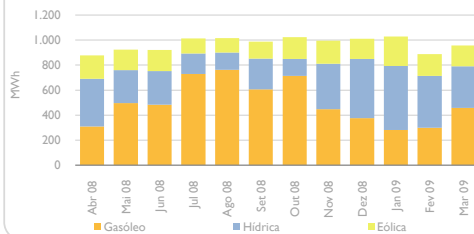


Flores													
Mix de Energia (%)													
	Abr 08	Mai 08	Jun 08	Jul 08	Ago 08	Set 08	Out 08	Nov 08	Dez 08	Jan 09	Fev 09	Mar 09	Acumulado
Gasóleo	35,2%	53,8%	52,5%	71,8%	75,0%	61,4%	69,8%	45,1%	37,1%	27,4%	33,7%	47,9%	51,2%
Hídrica	43,8%	28,6%	29,4%	16,2%	13,6%	24,9%	13,3%	36,4%	46,9%	49,6%	46,8%	34,9%	31,8%
Eólica	21,1%	17,6%	18,1%	12,0%	11,4%	13,7%	16,9%	18,5%	16,0%	23,0%	19,6%	17,3%	17,0%
Mix de Energia (MWh)													
Gasóleo	308	496	483	729	763	607	714	449	375	282	299	458	5 962
Hídrica	384	264	271	164	138	246	136	363	475	510	416	333	3 700
Eólica	185	162	167	121	116	136	173	184	162	237	174	165	1 981

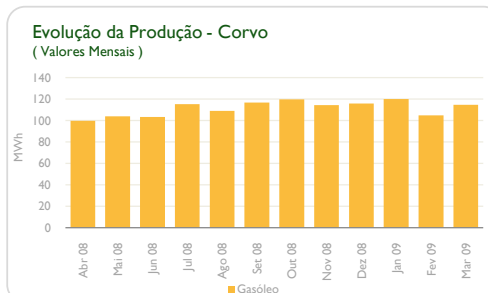
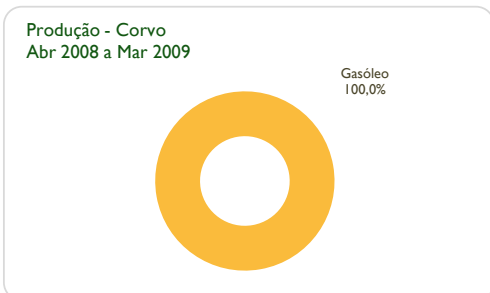
Produção - Flores  
Abr 2008 a Mar 2009



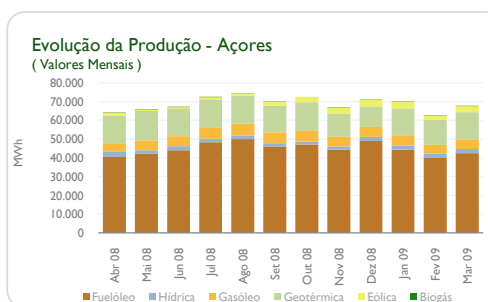
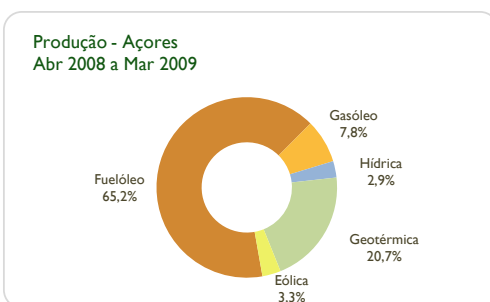
Evolução da Produção - Flores  
(Valores Mensais)



Corvo													
Mix de Energia (%)													
	Abr 08	Mai 08	Jun 08	Jul 08	Ago 08	Set 08	Out 08	Nov 08	Dez 08	Jan 09	Fev 09	Mar 09	Acumulado
Gasóleo	100,0%	100,0%	100,0%	100,0%	100,0%	100,0%	100,0%	100,0%	100,0%	100,0%	100,0%	100,0%	100,0%
Mix de Energia (MWh)													
Gasóleo	100	104	103	115	109	117	120	114	116	120	105	115	1 337



Açores													
Mix de Energia (%)													
	Abr 08	Mai 08	Jun 08	Jul 08	Ago 08	Set 08	Out 08	Nov 08	Dez 08	Jan 09	Fev 09	Mar 09	Acumulado
Fuelóleo	63,0%	63,7%	65,4%	66,7%	67,4%	65,9%	64,9%	66,2%	69,1%	63,3%	63,8%	62,8%	65,2%
Gasóleo	7,1%	7,8%	7,9%	8,4%	8,6%	8,2%	8,2%	7,7%	7,4%	7,3%	7,6%	7,6%	7,8%
Hídrica	4,3%	3,0%	3,2%	2,6%	2,4%	2,4%	2,2%	2,5%	3,0%	3,0%	3,8%	3,3%	2,9%
Geotérmica	23,4%	24,0%	22,1%	20,6%	19,9%	20,4%	20,7%	18,6%	15,4%	21,1%	21,1%	21,3%	20,7%
Biogás	0,0%	0,0%	0,0%	0,0%	0,0%	0,0%	0,0%	0,0%	0,0%	0,0%	0,0%	0,0%	0,0%
Eólica	2,2%	1,5%	1,4%	1,7%	1,7%	3,1%	4,1%	5,0%	4,9%	5,4%	3,8%	4,9%	3,3%
Mix de Energia (MWh)													
Fuelóleo	40 365	42 075	44 025	48 298	50 024	46 120	47 033	44 372	49 009	44 418	39 863	42 533	538 135
Gasóleo	4 576	5 134	5 327	6 106	6 407	5 709	5 929	5 141	5 271	5 121	4 736	5 117	64 575
Hídrica	2 762	2 010	2 123	1 856	1 750	1 662	1 567	1 708	2 153	2 084	2 382	2 236	24 294
Geotérmica	14 976	15 823	14 861	14 927	14 781	14 269	14 984	12 440	10 945	14 776	13 191	14 433	170 406
Biogás	1			3	8	2		11	1	3	3	19	52
Eólica	1 378	1 004	942	1 238	1 239	2 195	2 986	3 352	3 501	3 772	2 352	3 339	27 299



**FACTOR DE EMISSÃO POR ILHA**

Emissões por ilha	CO <sub>2</sub> (g/kWh) *	SO <sub>2</sub> (g/kWh)	NO <sub>x</sub> (g/kWh)
Santa Maria	614,73	0,30	8,39
São Miguel	343,74	4,42	2,10
Terceira	589,77	6,61	13,42
Graciosa	607,61	0,77	12,28
São Jorge	623,30	1,15	14,64
Pico	577,50	7,27	12,13
Faial	644,80	7,03	13,29
Flores	382,45	0,31	4,06
Corvo	746,57	0,28	6,27

\* Periodicidade mensal (Março 2009)

**FACTOR DE EMISSÃO TÉRMICO POR ILHA**

Emissões por ilha	CO <sub>2</sub> (g/kWh) *	SO <sub>2</sub> (g/kWh) **	NO <sub>x</sub> (g/kWh) **
Santa Maria	720,6	0,36	9,84
São Miguel	623,8	8,01	3,81
Terceira	658,2	7,37	14,98
Graciosa	685,5	0,86	13,86
São Jorge	704,3	1,31	16,54
Pico	684,0	8,61	14,36
Faial	698,7	7,62	14,40
Flores	799,0	0,66	8,48
Corvo	746,6	0,28	6,27

\* Periodicidade mensal (Março 2009)

\*\* Periodicidade semestral

