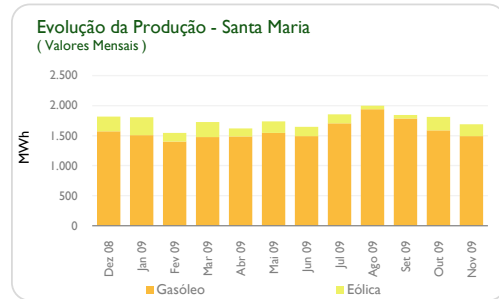
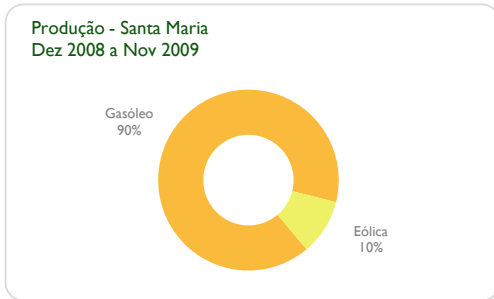
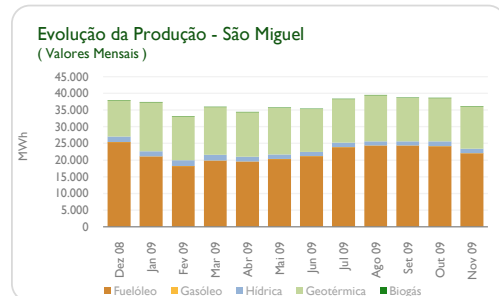
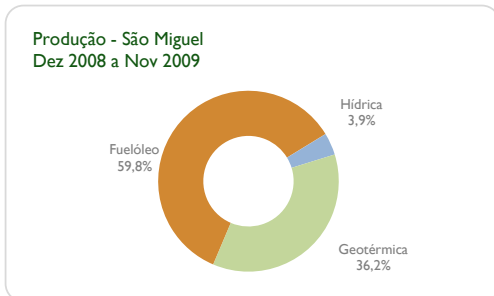


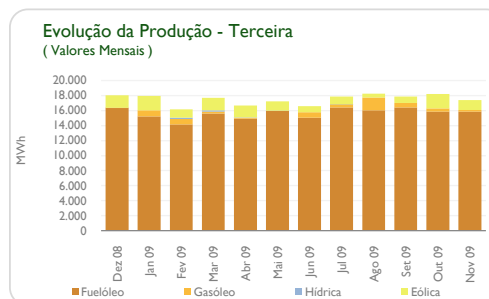
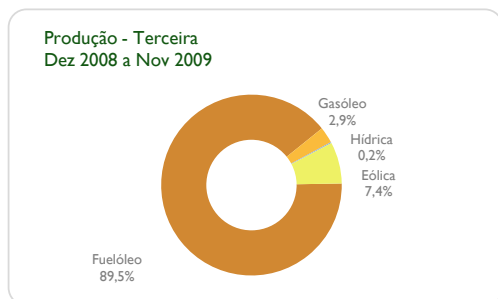
Santa Maria													
Mix de Energia (%)													
	Dez 08	Jan 09	Fev 09	Mar 09	Abr 09	Mai 09	Jun 09	Jul 09	Ago 09	Set 09	Out 09	Nov 09	Acumulado
Fuelóleo ⁽¹⁾	0,0%	0,0%	0,0%	0,0%	0,0%	0,0%	0,0%	0,0%	0,0%	0,0%	0,0%	0,0%	0,0%
Gasóleo ⁽²⁾	86,5%	83,6%	90,7%	85,3%	91,9%	89,1%	90,7%	91,9%	96,9%	96,8%	87,6%	88,4%	90,0%
Eólica	13,5%	16,4%	9,3%	14,7%	8,1%	10,9%	9,3%	8,1%	3,1%	3,2%	12,4%	11,6%	10,0%
Mix de Energia (MWh)													
Fuelóleo ⁽¹⁾													
Gasóleo ⁽²⁾	1 574	1 509	1 404	1 474	1 488	1 545	1 493	1 707	1 939	1 787	1 590	1 495	19 005
Eólica	245	297	144	254	131	190	153	150	61	58	224	197	2 104



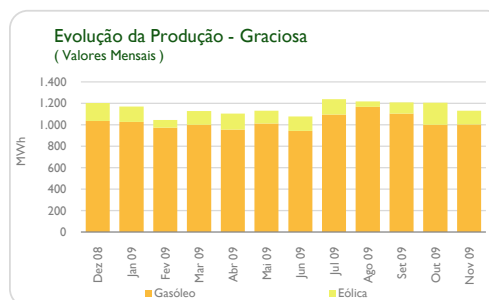
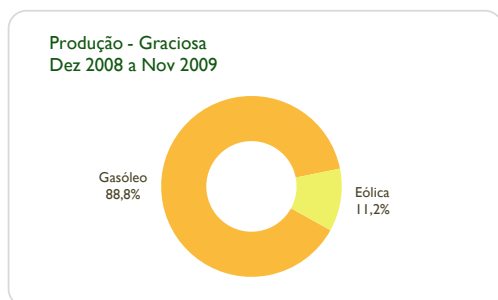
São Miguel													
Mix de Energia (%)													
	Dez 08	Jan 09	Fev 09	Mar 09	Abr 09	Mai 09	Jun 09	Jul 09	Ago 09	Set 09	Out 09	Nov 09	Acumulado
Fuelóleo ⁽¹⁾	66,8%	56,3%	54,9%	55,1%	56,7%	56,9%	59,7%	62,3%	61,6%	63,0%	62,5%	60,9%	59,9%
Gasóleo ⁽²⁾	0,0%	0,0%	0,0%	0,0%	0,0%	0,0%	0,0%	0,0%	0,0%	0,0%	0,0%	0,0%	0,0%
Hídrica	4,3%	4,1%	5,3%	4,7%	4,3%	3,7%	3,7%	3,7%	3,2%	3,0%	3,7%	3,8%	3,9%
Geotérmica	28,8%	39,5%	39,8%	40,1%	38,9%	39,4%	36,6%	34,0%	35,2%	34,0%	33,7%	35,2%	36,2%
Biogás	0,0%	0,0%	0,0%	0,1%	0,0%	0,0%	0,0%	0,0%	0,1%	0,0%	0,0%	0,1%	0,0%
Mix de Energia (MWh)													
Fuelóleo ⁽¹⁾	25 394	21 061	18 194	19 863	19 545	20 339	21 175	23 914	24 341	24 412	24 195	22 042	264 476
Gasóleo ⁽²⁾	8	7	6	8	9	9	6	6	4	5	7	10	86
Hídrica	1 639	1 535	1 769	1 711	1 497	1 313	1 301	1 403	1 264	1 164	1 447	1 391	17 433
Geotérmica	10 945	14 776	13 191	14 433	13 406	14 089	12 957	13 057	13 896	13 181	13 036	12 748	159 716
Biogás	1	3	3	19	1			15	22	5	7	22	98



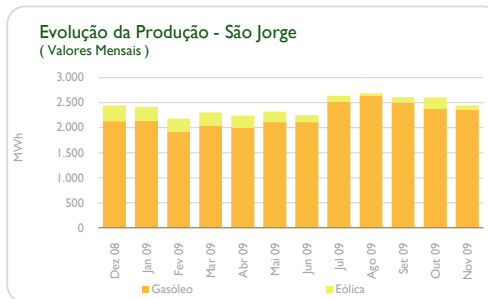
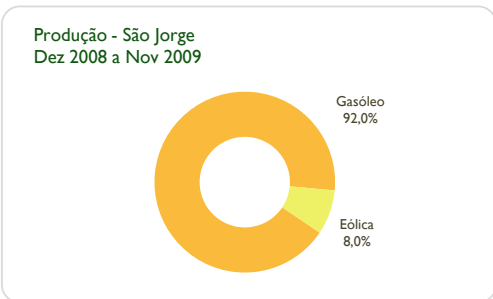
Terceira													
Mix de Energia (%)													
	Dez 08	Jan 09	Fev 09	Mar 09	Abr 09	Mai 09	Jun 09	Jul 09	Ago 09	Set 09	Out 09	Nov 09	Acumulado
Fuelóleo ⁽¹⁾	90,8%	84,7%	87,7%	88,3%	89,6%	92,5%	90,7%	92,0%	87,8%	91,8%	87,1%	91,0%	89,5%
Gasóleo ⁽²⁾	0,0%	4,7%	4,3%	1,3%	0,7%	0,4%	4,3%	2,4%	9,5%	3,4%	2,3%	1,2%	2,9%
Hídrica	0,0%	0,0%	1,2%	1,1%	0,1%	0,0%	0,0%	0,0%	0,0%	0,0%	0,0%	0,0%	0,2%
Eólica	9,2%	10,6%	6,8%	9,3%	9,5%	7,1%	5,0%	5,6%	2,7%	4,8%	10,6%	7,7%	7,4%
Mix de Energia (MWh)													
Fuelóleo ⁽¹⁾	16 356	15 204	14 172	15 628	14 941	15 936	15 062	16 437	16 020	16 427	15 862	15 846	187 889
Gasóleo ⁽²⁾	1	847	696	232	124	69	707	425	1 726	608	422	214	6 072
Hídrica			194	192	16	2							404
Eólica	1 666	1 900	1 106	1 649	1 589	1 225	828	1 007	492	850	1 924	1 345	15 582



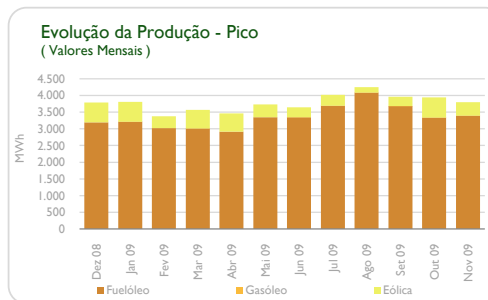
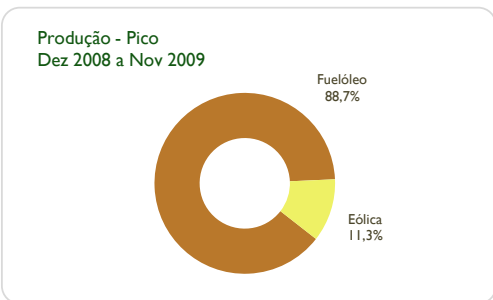
Graciosa													
Mix de Energia (%)													
	Dez 08	Jan 09	Fev 09	Mar 09	Abr 09	Mai 09	Jun 09	Jul 09	Ago 09	Set 09	Out 09	Nov 09	Acumulado
Gasóleo ⁽²⁾	85,9%	87,6%	93,1%	88,6%	86,6%	89,4%	87,5%	88,3%	95,7%	91,4%	82,8%	88,7%	88,8%
Eólica	14,1%	12,4%	6,9%	11,4%	13,4%	10,6%	12,5%	11,7%	4,3%	8,6%	17,2%	11,3%	11,2%
Mix de Energia (MWh)													
Gasóleo ⁽²⁾	1 034	1 026	974	1 000	955	1 012	944	1 095	1 167	1 105	999	1 003	12 313
Eólica	170	146	72	128	148	120	135	145	52	104	207	128	1 555



São Jorge													
Mix de Energia (%)													
	Dez 08	Jan 09	Fev 09	Mar 09	Abr 09	Mai 09	Jun 09	Jul 09	Ago 09	Set 09	Out 09	Nov 09	Acumulado
Fuelóleo ⁽¹⁾	0,0%	0,0%	0,0%	0,0%	0,0%	0,0%	0,0%	0,0%	0,0%	0,0%	0,0%	0,0%	0,0%
Gasóleo ⁽²⁾	87,1%	88,4%	87,8%	88,5%	89,2%	90,9%	93,6%	95,3%	98,4%	95,8%	91,2%	96,2%	92,0%
Eólica	12,9%	11,6%	12,2%	11,5%	10,8%	9,1%	6,4%	4,7%	1,6%	4,2%	8,8%	3,8%	8,0%
Mix de Energia (MWh)													
Fuelóleo ⁽¹⁾													
Gasóleo ⁽²⁾	2 130	2 135	1 914	2 040	1 998	2 111	2 110	2 513	2 644	2 502	2 376	2 352	26 825
Eólica	317	280	266	265	242	212	144	123	44	109	231	92	2 324

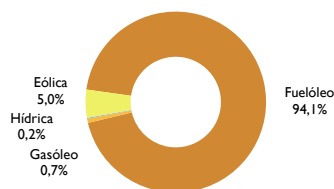


Pico													
Mix de Energia (%)													
	Dez 08	Jan 09	Fev 09	Mar 09	Abr 09	Mai 09	Jun 09	Jul 09	Ago 09	Set 09	Out 09	Nov 09	Acumulado
Fuelóleo ⁽¹⁾	84,2%	84,3%	89,6%	84,4%	84,4%	89,6%	91,9%	91,8%	96,2%	93,0%	84,6%	89,3%	88,7%
Gasóleo ⁽²⁾	0,0%	0,0%	0,0%	0,0%	0,0%	0,0%	0,0%	0,0%	0,0%	0,0%	0,0%	0,0%	0,0%
Eólica	15,8%	15,7%	10,4%	15,6%	15,6%	10,4%	8,1%	8,2%	3,8%	7,0%	15,4%	10,7%	11,3%
Mix de Energia (MWh)													
Fuelóleo ⁽¹⁾	3 192	3 213	3 022	3 013	2 920	3 345	3 351	3 692	4 084	3 687	3 338	3 396	40 253
Gasóleo ⁽²⁾										1	1		3
Eólica	601	599	351	556	541	386	295	329	163	279	606	406	5 112

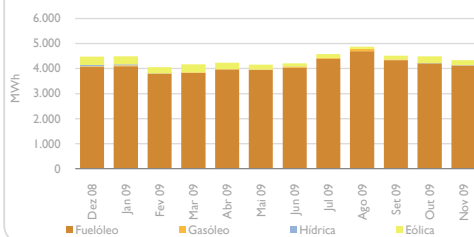


Faial													
Mix de Energia (%)													
	Dez 08	Jan 09	Fev 09	Mar 09	Abr 09	Mai 09	Jun 09	Jul 09	Ago 09	Set 09	Out 09	Nov 09	Acumulado
Fuelóleo ⁽¹⁾	90,8%	91,3%	93,2%	91,8%	93,8%	95,2%	95,8%	95,9%	96,3%	95,9%	93,6%	95,0%	94,1%
Gasóleo ⁽²⁾	0,7%	0,8%	0,8%	0,5%	0,3%	0,3%	1,2%	0,8%	2,0%	0,6%	0,1%	0,1%	0,7%
Hídrica	0,9%	0,9%	0,1%	0,0%	0,0%	0,0%	0,0%	0,0%	0,0%	0,0%	0,3%	0,3%	0,2%
Eólica	7,6%	7,0%	5,9%	7,7%	5,9%	4,5%	3,0%	3,4%	1,7%	3,5%	6,0%	4,6%	5,0%
Mix de Energia (MWh)													
Fuelóleo ⁽¹⁾	4 067	4 097	3 781	3 827	3 969	3 957	4 029	4 390	4 691	4 336	4 206	4 124	49 474
Gasóleo ⁽²⁾	33	37	33	22	11	12	50	36	96	27	7	4	369
Hídrica	39	40	3								11	12	105
Eólica	342	314	239	322	250	186	126	154	84	159	268	199	2 643

Produção - Faial
Dez 2008 a Nov 2009

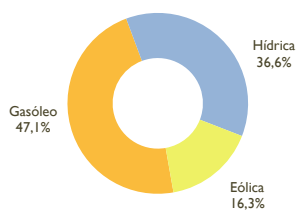


Evolução da Produção - Faial
(Valores Mensais)

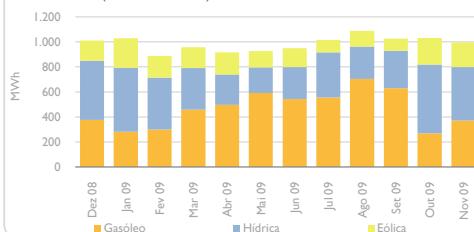


Flores													
Mix de Energia (%)													
	Dez 08	Jan 09	Fev 09	Mar 09	Abr 09	Mai 09	Jun 09	Jul 09	Ago 09	Set 09	Out 09	Nov 09	Acumulado
Gasóleo ⁽²⁾	37,1%	27,4%	33,7%	47,9%	54,3%	63,8%	57,1%	54,6%	64,7%	61,3%	26,1%	37,4%	47,1%
Hídrica	46,9%	49,6%	46,8%	34,9%	26,6%	22,0%	26,9%	35,5%	23,6%	29,1%	53,2%	43,0%	36,6%
Eólica	16,0%	23,0%	19,6%	17,3%	19,1%	14,2%	16,1%	9,9%	11,6%	9,7%	20,6%	19,7%	16,3%
Mix de Energia (MWh)													
Gasóleo ⁽²⁾	375	282	299	458	497	591	542	555	705	629	269	372	5 574
Hídrica	475	510	416	333	243	203	255	361	257	299	549	428	4 328
Eólica	162	237	174	165	175	132	152	101	127	99	213	196	1 932

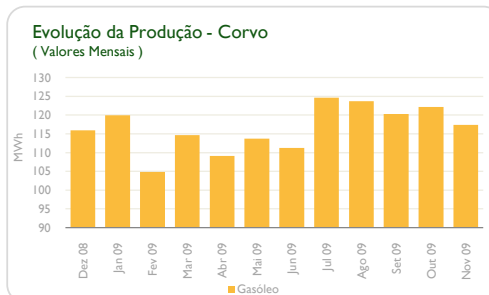
Produção - Flores
Dez 2008 a Nov 2009



Evolução da Produção - Flores
(Valores Mensais)



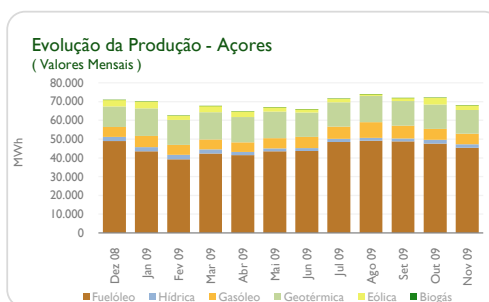
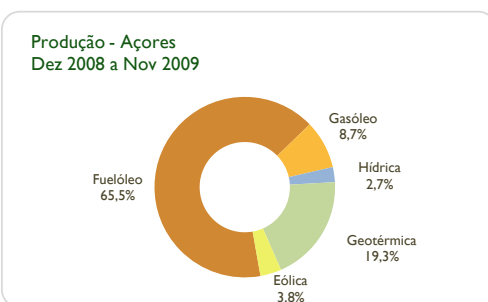
Corvo													
Mix de Energia (%)													
	Dez 08	Jan 09	Fev 09	Mar 09	Abr 09	Mai 09	Jun 09	Jul 09	Ago 09	Set 09	Out 09	Nov 09	Acumulado
Gasóleo ⁽²⁾	100,0%	100,0%	100,0%	100,0%	100,0%	100,0%	100,0%	100,0%	100,0%	100,0%	100,0%	100,0%	100,0%
Mix de Energia (MWh)													
Gasóleo ⁽²⁾	116	120	105	115	109	114	111	125	124	120	122	117	1 398



Açores													
Mix de Energia (%)													
	Dez 08	Jan 09	Fev 09	Mar 09	Abr 09	Mai 09	Jun 09	Jul 09	Ago 09	Set 09	Out 09	Nov 09	Acumulado
Fuelóleo ⁽¹⁾	69,1%	62,1%	62,6%	62,5%	63,8%	64,9%	66,2%	67,5%	66,4%	67,9%	66,0%	66,6%	65,5%
Gasóleo ⁽²⁾	7,4%	8,5%	8,7%	7,9%	8,0%	8,1%	9,0%	9,0%	11,4%	9,4%	8,0%	8,2%	8,7%
Hídrica	3,0%	3,0%	3,8%	3,3%	2,7%	2,3%	2,4%	2,5%	2,1%	2,0%	2,8%	2,7%	2,7%
Geotérmica	15,4%	21,1%	21,1%	21,3%	20,7%	21,0%	19,7%	18,2%	18,8%	18,3%	18,1%	18,7%	19,3%
Biogás	0,0%	0,0%	0,0%	0,0%	0,0%	0,0%	0,0%	0,0%	0,0%	0,0%	0,0%	0,0%	0,0%
Eólica	4,9%	5,4%	3,8%	4,9%	4,7%	3,7%	2,8%	2,8%	1,4%	2,3%	5,1%	3,8%	3,8%
Mix de Energia (MWh)													
Fuelóleo ⁽¹⁾	49 009	43 575	39 168	42 301	41 376	43 576	43 616	48 387	49 134	48 856	47 601	45 408	542 008
Gasóleo ⁽²⁾	5 271	5 964	5 431	5 349	5 192	5 463	5 964	6 462	8 404	6 784	5 793	5 569	71 646
Hídrica	2 153	2 084	2 382	2 236	1 755	1 519	1 556	1 765	1 522	1 462	2 007	1 830	22 271
Geotérmica	10 945	14 776	13 191	14 433	13 406	14 089	12 957	13 057	13 896	13 181	13 036	12 748	159 716
Biogás	1	3	3	19	1			15	22	5	7	22	98
Eólica	3 501	3 772	2 352	3 339	3 077	2 452	1 835	2 009	1 022	1 658	3 672	2 563	31 252

⁽¹⁾ Motores sistema diesel (fuelóleo)

⁽²⁾ Motores sistema diesel (gasóleo)



FACTOR DE EMISSÃO POR ILHA

Emissões por ilha	CO ₂ (g/kWh) *	SO ₂ (g/kWh)	NO _x (g/kWh)
Santa Maria	674,66	0,32	8,69
São Miguel	395,80	4,88	2,32
Terceira	648,09	6,80	13,82
Graciosa	611,48	0,77	12,29
São Jorge	666,94	1,26	15,92
Pico	607,23	7,69	12,83
Faial	650,24	7,25	13,70
Flores	297,36	0,25	3,17
Corvo	844,08	0,28	6,27

* Periodicidade mensal (Novembro 2009)

FACTOR DE EMISSÃO TÉRMICO POR ILHA

Emissões por ilha	CO ₂ (g/kWh) *	SO ₂ (g/kWh) **	NO _x (g/kWh) **
Santa Maria	763,5	0,36	9,84
São Miguel	650,0	8,01	3,81
Terceira	702,4	7,37	14,98
Graciosa	689,5	0,86	13,86
São Jorge	693,1	1,31	16,54
Pico	679,8	8,61	14,36
Faial	683,5	7,62	14,40
Flores	795,6	0,66	8,48
Corvo	844,1	0,28	6,27

* Periodicidade mensal (Novembro 2009)

** Periodicidade semestral

